

GO FOR GOLD

WACKER® SILICONE SEALANTS



WACKER

depo

WACKER® CS NÖTR İnşaat Silikonu

çeşitli hava koşullarına maruz kalan harici derzler için özellikle uygun olan, tek bileşenli, nötr kürleşen bir silikondur.

Uygulama

- Aşırı hava koşullarına maruz kalan harici derzlerin doldurulması

Avantajlar

- 1K nötr kür
- Nemle kürleşme
- Metallerle karşı aşındırıcı değil
- Mükemmel UV dayanımı
- Az kokulu
- Hareket kabiliyeti %25
- Beton, metaller, pürüzsüz yüzeyler gibi tipik inşaat yüzeylerine dayanıklı yapışma
- Asetoksi kürü tolere etmeyen, çelik, çinko, bakır gibi yüzeyler için uygun

Renkler

- Fildişi, gri, siyah

Ambalaj

- 300 ml kartuş
- 600 ml folyo ambalaj



Özellikler, Kırılmış	Değer	Yöntem
Hareket Kabiliyeti	25 %	ISO 9047
%100 U zama modülü	0,40N/mm ²	ISO 8339
Kopma anındaki uzama	250 %	ISO 8339
Sertlik - Shore A	22	ISO 868
Çekme Dayanımı	0,50N/mm ²	ISO 833

WACKER

depo



WACKER® 440 CAM SİLİKONU

inşaat, cam ve pencere kurulumu için olağanüstü yapışmaya, uzun raf ömrüne ve mükemmel aletle şekillendirme özelliklerine sahip, tek bileşenli, nötr kürleşen, yangın geciktirici, düşük modüllü bir silikondur. Bu sınıf endüstri standartlarını karşılamak üzere özellikle test edilmiştir.

Uygulamalar

- İç ve dış bağlantı ve/veya genişleme derzlerinin doldurulması.
- Nötr kürleşmenin tercih edildiği pencere işleri ile perimetre doldurma işleri içinde aynı ölçüde uygundur.

Avantajlar

- 1K nötr kür
- Metallere karşı aşındırıcı değil
- Farklı yüzeyler için uygundur

Standartlar

- ISO 11600 Sınıf 25LM
- EC1-Plus uyumludur

Renkler

- Şeffaf, alüminyum, açık kahverengi, koyu kahverengi

Ambalaj

- 310 ml kartuş

Özellikler, Kürleşmiş	Değer	Yöntem
Hareket kabiliyeti 25 % ISO 11600	25 %	ISO 11600
Hareket kabiliyeti 50 % ISO 9047	50 %	ISO 9047
%100 uzama modülü 0,37 N/mm ² ISO 8339-A	0,37 N/mm ²	ISO 8339-A
Kopma anındaki uzama >%300 ISO 8339-A	>%300	ISO 8339-A
Sertlik Shore A 24 ISO 868	24	ISO 868
Yırtılma direnci 4,5 N/mm ² ISO 34, yöntem C	4,5 N/mm ²	ISO 34, yöntem C
Çekme dayanımı 0,70 N/mm ² ISO 8339	0,70 N/mm ²	ISO 8339

depo

WACKER



WACKER® GM NÖTR Cam ve Metal Silikonu

Özellikle inşaat sektöründe düşük stresli bağlantı ve genişleme derzleri ile nötr kürün asetoksi küre tercih edildiği düşük stresli perimetre derzlerini doldurmaya yönelik tek bileşenli, nötr kürleşen bir silikondur.

Uygulama

- Yüzeylerin asetoksi kürü tolere edemediği camcılık ve/veya metal uygulamalarında doldurma ve birleştirme

Avantajlar

- 1K nötr kür
- Nemle kürleşme
- Metallere karşı aşındırıcı değil
- Camcılık ve metal için uygun

Renkler

- Şeffaf, Siyah, Beyaz

Ambalaj

- 300 ml kartuş

Özellikler, Kürleşmiş	Değer	Yöntem
Hareket Kabiliyeti	20 %	ISO 11600
%100 U zama modülü	0,37 N/mm ²	
Kopma anındaki uzama	250 %	ISO 8339
Sertlik - Shore A	24	ISO 868
Çekme Dayanımı	0,50N/mm ²	ISO 8339
Yırtılma Direnci	3,0 N/mm	ISO 34, Yöntem C

depo

WACKER



WACKER® GP Genel Amaçlı Silikon

sürekli esnek bir silikon kauçuk oluşturacak şekilde, atmosferdeki nem varlığında oda sıcaklığında kürleşir

Uygulama

- Evdeki DIY uygulamalarına ve belirli endüstriyel alanlardaki uygulamalara yönelik silikon
- Pek çok genel endüstriyel sızdırmazlık ve birleştirme kullanımı için, özellikle yüksek neme maruz kalan noktalarda kullanıma uygundur

Avantajlar

- 1K asetoksi kür sistemi: Nem varlığında kürleşir
- Çoğu pürüzsüz malzemeye (cam, fayans, seramik, emaye, çini); seçili metallere (alüminyum, çelik, çinko, bakır); emprenye ahşaplar ve belirli plastiklere iyi yapışma

Renkler

- Şeffaf, beyaz, bej, kahverengi, siyah

Ambalaj

- 280 ml kartuş

Özellikler, Kürleşmiş	Değer	Yöntem
Hareket Kabiliyeti	12,5 %	ISO 11600
%100 Uzama modülü	0,30 N/mm ²	ISO 37
Kopma anındaki uzama	500 %	ISO 37
Sertlik - Shore A	18	ISO 868
Çekme Dayanımı (S2 dambıl)	1,2 N/mm ²	ISO 37
Yırtılma Direnci	4,0 N/mm	ISO 34, Yöntem C



TREMCO

illbruck

depo



**TRUST IN
OUR PRODUCTS**

FS 126 Dış Cephe ve Doğrama Silikonu

Açıklama

FS126, tek bileşenli, nötr kurlenen, düşük modüllü, cephe ve doğrama derz sızdırmazlık uygulamaları için uygun silikon mastiktir.

Teknik Bilgi

Özellik	Test Yöntemi	Sınıflandırması
İçerik		nötr silikon
Sınıflandırma	EN 15651 ISO 11600 BS EN 13501-1, section 11.3	EN 15651-1 class 25 LM CC EN 15651-2 class 25 LM CC DIN EN ISO 11600-F-25LM DIN EN ISO 11600-G-25LM Class E
Özgüt Ağırlık	BS EN ISO 1183-1 B	~ 1.40
Karartılık	BS EN ISO 7390 (20 mm)	0 mm, akma/sarkma yapmaz
Shore A Sertliği	BS EN ISO 868	~ 24
Kabuklanma Süresi	23°C, 50% Bağıl Nemde	~ 20 - 30 dakika
Kürlenme	23°C, 50% Bağıl Nemde	~ 1 - 2 mm /1. gün
Hacim Büzülmesi	BS EN ISO 10563	~ 6%
Gerilme Drenci	BS EN ISO 8339 23°C	~ 0.5 N/mm ²
%100 Uzamada Modül	BS EN ISO 8339 23°C	~ 0.4 N/mm ²
Kopma Uzaması	DIN 53504	~ 600%
Hareket Kabilyet	BS EN ISO 11600	25%
Elastik Toparlama	BS EN ISO 7389	~ 90%
Uygulama Sıcaklığı		+5°C le +40°C arasında
Servis Sıcaklığı (Kısa Sürel)		-40°C le +150°C arasında
Saklama		Kuru ve gölge br ortamda +5°C le +25°C arasında saklayınız.
Raf Ömrü		Açılmamış orjnal kutusunda önerilen şekilde saklandığında 12 ay.



Ambalaj

310 ml kartuş (20 kartuş/kutu)

FS 126

FS126 WINDOW-FACADE SEAL PRO

Dış Cephe ve Doğrama Silikonu

İç ve Dış mekan uygulamaları için uygundur.

Giydirme cephe, strüktürel cephe ve doğrama derzlerinin dış hava koşullarına karşı sızdırmazlığını sağlar. Duvar, tuğla, alüminyum, PVC-U, polikarbonat, poliakrilat, ahşap, cam ve camlı yüzeyler dahil olmak üzere çoğu gözenekli alt tabakaya mükemmel yapışır.

Temel Faydalar

EN ISO 11600 F&G 25LM standartlarına uygunluk

Uzun ömürlüdür, Mükemmel hava & UV dayanımı sağlar

Düşük modüllü formülasyon, birleşim noktalarında minimum gerilme sağlar

Nötr kurlenme: az kokulu

Kolay uygulama ve düzeltme

6 farklı renk seçeneği

Tremco çiftcam dolgu macunları ile mükemmel uyum

FS 500/550

FS500/550 FRAME AND FACADE SILICONE

Ultra Esnek Dış Cephe Silikonu



Giydirme cephe, strüktürel cephe ve doğrama derzlerinin dış hava koşullarına karşı sızdırmazlığını sağlar. Duvar, tuğla, alüminyum, PVC-U, polikarbonat, poliakrilat, ahşap, cam ve camlı yüzeyler dahil olmak üzere çoğu gözenekli alt tabakaya mükemmel yapışır.

Temel Faydalar

- * EN ISO 11600 F&G 25LM standartlarına uygunluk
- * 50% hareket kabiliyeti
- * Uzun ömürlüdür, Mükemmel hava & UV dayanımı sağlar
- * Düşük modüllü formülasyon, birleşim noktalarında minimum gerilme sağlar
- * Nötr kürlenme: korozyon karşıtı az kokulu
- * Tremco çiftcam dolgu macunları ile mükemmel uyum



Açıklama

FS500/550, tek bileşenli, nötr kürlen, düşük modüllü, yüksek hareket kabiliyetine sahip cephe ve doğrama derz sızdırmazlık uygulamaları için uygun silikon mastiktir.

Giydirme cephe, strüktürel cephe ve doğrama derzlerinin dış hava koşullarına karşı sızdırmazlığını sağlar. Duvar, tuğla, alüminyum, PVC-U, polikarbonat, poliakrilat, ahşap, cam ve camlı yüzeyler dahil olmak üzere çoğu gözenekli alt tabakaya mükemmel yapışır.

Teknik Bilgi

Characteristic	Standard	Classification
İçerik		alkoksi nötr silikon
Sınıflandırma	EN 15651 ISO 11600 BS EN 13501-1, section 11.3	EN 15651-1 class 25 LM CC EN 15651-2 class 25 LM CC DIN EN ISO 11600-F-25LM DIN EN ISO 11600-G-25LM Class E
Özgül Ağırlık	BS EN ISO 1183-1 B	~ 1.40
Kararlılık	BS EN ISO 7390 (20 mm)	0 mm, akma/sarkma yapmaz
Shore A Sertliği	BS EN ISO 868	~ 24
Kabuklanma Süresi	23°C, 50% Bağıl Nemde	~ 20 - 35 dakika
Kürlenme	23°C, 50% Bağıl Nemde	~ 1 - 2 mm /1. gün
Volume Shrinkage	BS EN ISO 10563	~ 6%
Tensile Strength	BS EN ISO 8339 23°C DIN 53504 S2	~ 0.5 N/mm ² ~ 1.6 N/mm ²
%100 Uzamada Modül	BS EN ISO 8339 23°C	~ 0.38 N/mm ²
Kopma Uzaması	BS EN ISO 8339 23°C	~ 275%
Hareket Kabiliyeti	EN ISO 9046	± 50%
Hareket Kabiliyeti	BS EN ISO 11600	25%
Elastik Toparlama	BS EN ISO 7389	~ 95%
Uygulama Sıcaklığı		+5°C ile +40°C arasında
Servis Sıcaklığı (Kısa Süreli)		-40°C ile +150°C arasında
Saklama		Kuru ve gölge bir ortamda +5°C ile +25°C arasında saklayınız.
Raf Ömrü		Açılmamış orijinal kutusunda önerilen şekilde saklandığında 12 ay.

Ambalaj 600 ml sosis 20 adet/koli - 310 ml kartuş 20 adet/koli

FA 101 Dış Cephe Silikonu

Açıklama

FA101 alkoksii içerikli tek bileşenli, nötr kürlenmiş bir silikondur. Çalışma süresinin kısalığı, yüzeylerin hızlı kullanımına imkân sağlamaktadır. Mükemmel yapıştırıcı özelliklere sahip, yüksek elastik toparlanma özelliği taşımaktadır.

Teknik Bilgi

Özellikler	Standartlar	Değerler
Kürlenme sistemi		Alkoksii nötr polimerizasyon
Özgüt ağırlık	DIN 52 451	1.01
Kabuklanma süresi*1-2		7-10 dk.
Kürlenme hızı*1-2		• 1 gün sonra : yaklaşık 2 mm • 3 gün sonra : yaklaşık 3 mm
Hareket kabiliyeti	ISO 11600	%25
Shore A sertliği	EN ISO 868	18
Elastiklik modülü %100	EN ISO 8339	0,35 N/mm ²
Çekme mukavemeti	EN ISO 8339	0,50 N/mm ²
Kopma uzaması	EN ISO 8339	%300
Elastik toparlanma	EN ISO 7389	> % 95
Uygulama sıcaklığı		+ 5 ° C ile + 40 ° C
Sıcaklık dayanımı		-40 ° C ile + 150 ° C
Saklama		Serin, kuru bir yerde orijinal firma ambalajı içerisinde, + 5 ° C ile + 25 ° C arasında saklayınız.
Raf ömrü		12 ay

Ambalaj

Renk	Kartuş/Koli	Koli/Paket
Şeffaf	310 ml - 20 kartuş/koli	60
Şeffaf	600 ml - 20 sosis/koli	36
Beyaz	310 ml - 20 kartuş/koli	60
Beyaz	600 ml - 20 sosis/koli	36
Fildişi	310 ml - 20 kartuş/koli	60
Gri	310 ml - 20 kartuş/koli	60
Altınmeşe	310 ml - 20 kartuş/koli	60
Antrasit	310 ml - 20 kartuş/koli	60
Siyah	600 ml - 20 sosis/koli	36



FA 101

Dış Cephe Silikonu



FA101 özellikle doğrama ve duvar arasındaki derzlerde, beton elemanları ve diğer birçok yapı yüzeyleri (Alüminyum, PVC, cam, emaye yüzeyler) arasındaki genişleme derzlerindedisizdirmazlık için kullanılması tavsiye edilir. Aynı zamanda, iç mekan uygulamalarında da uygulanabilir.

Temel Faydalar

- * Doğrama ve hareketli derz sızdırmazlığı için idealdir.
- * Farklı yüzeylere mükemmel yapışma
- * ±%25 hareket kabiliyeti
- * Mükemmel hava ve UV dayanımı
- * Gıda taşıma araçlarına ve gıda işleme tesislerinde kullanıma uygunluk
- * Yüksek elastiklik
- * TREMCO çiftcam dolgu macunları ile mükemmel uyum

GS 241

GENERAL PURPOSE HYGIENIC SILICONE

Genel Amaçlı Hijyenik Silikon

GS241, pasa karşı mükemmel dirençli, hızlı kürlenene, hijyenik bir silikon mastiktir. Banyo, duş ve ıslak hacimler, mutfaklar, soyunma odaları ve hastane yıkama ve temizlik odalarında uygulamalar için idealdir.

Temel Faydalar

- * Uzun ömürlüdür, kararırma yapmaz * Geniş çalışma sıcaklığı aralığı 50°C ila +100°C arası
- * Kalıcı elastikiyet sağlar
- * Deterjanlara ve temizleyici maddelere karşı mükemmel direnç gösterir
- * %20'ye kadar derz hareketine olanak verir



Açıklama

GS241, havadaki nem ile kürlenene, asetik esaslı, tek komponentli, genel amaçlı kullanılan silikondur. Dolgu ve sızdırmazlık uygulamalarında başarıyla kullanılabilenecek, dayanıklı, esnek, üstün kaliteli bir silikondur.

Ambalaj

310 ml kartuş (25 kartuş/koli)

280 ml kartuş (25 kartuş/koli)

Renk: Şeffaf, beyaz, siyah, gri, kahverengi, alüminyum

Teknik Bilgi

Özellik	Standartlar	Sonuçlar
Özgül ağırlık		0,98
Kıvam	ISO 7390, profil U20	Sarkırma yapmaz
Shore A sertliği	ISO 868	18
Kabuk bağırma süresi	23°C, %50 bağıl nemde	10-25 dakika
Kürlenme süresi		Yaklaşık 40 dakika
Kuruma hızı	23°C, %50 bağıl nemde	1-2 mm/gün
Çekme dayanımı	ISO 8339	0,6 MPa
%100 Uzama katsayısı	ISO 8339	0,36 MPa
Kopırma uzaması	ISO 8339	%200
Hareketi karşıırma		±%20
Elastik kazanım	ISO 7389	%95
Uygulama sıcaklığı		+5°C ila +40°C arası
Çalışırma sıcaklığı aralığı		-50°C ila +100°C arası
Sakırma		+5°C ila +25°C arasında kuru halde sakırmanız.
Raf ömrü		Tavsiye edildiğı şekilde orijinal kapalı kabında sakırlandığıında 18 ay.

SP 050 MS Polimer Yapıştırıcı**Açıklama**

SP050, hibrit teknolojisine sahip üst düzey dolgu ve yapıştırma çözümdür. illbruck'un gelişmiş hibrid SP polimer formülasyonuna sahip genel amaçlı sızdırmazlık ve yapıştırıcı malzemesidir.

Teknik Bilgi

Özellikler	Test Yöntemi	Sonuç
İçerik		Gelişmiş SP polimer formülasyonu
Özgül ağırlık	DIN 52 451-A	1.6
Kararlılık	EN 27 390, 20 mm'lik profil	0 mm, Akmaz
Kürlenme süresi		Yaklaşık 2,5 mm/gün
Shore A sertliği		50
Hacim Kaybı	DIN 52 451	%3
Kabuklanma süresi	23°C'de ve %50 Bağıl Nemde	Yaklaşık 17 dk
Elastisite modülü %100	EN 28 340	1,7 N/mm2
Çekme mukavemeti	DIN 53 504 S2	2,1 N/mm2
Elastik toparlanma	EN 27 389-B	>%50
Uygulama sıcaklığı		+ 5 ° C ile + 40 ° C
Sıcaklık dayanımı		-40 ° C ile + 90 ° C
Saklama		Serin, kuru bir yerde orijinal firma ambalajı içerisinde, + 5 ° C ile + 25 ° C arasında saklayınız.
Raf ömrü		Açılmamış orijinal kutusunda saklandığında 12 ay

Ambalaj

310 ml kartuş (12 kartuş/koli)

Renk: Beyaz, gri, siyah

**SP 050****MULTI ADHESIVE PRO**

Genel Amaçlı Yapıştırıcı



SP050, çok çeşitli yapı ve endüstriyel uygulamalarda yüksek mukavemetli ve esnek yapışma sağlar. Bina içi ve dışı uygulamalarda, akustik panel ve benzeri levha malzemelerin yapıştırılmasında ayrıca alüminyum profil köşe, PVC doğrama, metal, beton, cam yapıştırıcısı olarak kullanılır.

Temel Faydalar

- * Bir çok farklı malzemeye yapışma özelliğindedir.
- * Klasik poliüretan yapıştırıcılara çevre dostu bir alternatif - solvent veya izosiyanat içermez ve kokusuzdur. Alüminyum, metaller, cam, PVC ve beton dahil olmak üzere çok çeşitli malzemelere mükemmel yapışır.
- * 30 dakikadan daha kısa bir süre içerisinde kürlenir.
- * Dış hava etkilerine karşı mükemmel dayanım iç ve dış mekan uygulamalarına uygundur.
- * Su bazlı boyalar ile üzeri boyanabilir
- *Kokusuzdur

SP 525

PROFLEX SEAL 25

Premium Hibrit Cephe Derz Dolgusu



SP525, inşaatlarda prekast cephe derzlerinde, yağmur oluklarında ve giydirme cephelerde (Alüminyum-alüminyum derzlerde), kapı ve pencere doğrama çevresinde ve cam tavanlarda ve yüksek hareketli yapı derzlerinde (örnek: modüler binalar) sızdırmazlık sağlamak için kullanılır. SP525 aynı zamanda ME010 Yangına Dayanımlı Membran, ME500 & ME501 Akıllı Yalıtım Membranları uygulamasında da kullanılmaktadır. SP525, aynı zamanda 61dB'ye kadar ses yalıtımı sağlama özelliği sayesinde binalarınızın akustik performansını artıracaktır.

Temel Faydalar

EN ISO 11600 F 25LM gereksinimlerini karşılar

Yüksek hareket kabiliyeti, hızlı kürlenme (3mm/gün)

10 mm genişliğindeki derzlerde 61 db ses yalıtımı sağlar

Islak ve nemli ortamlarda kullanılabilir. Yüksek UV dayanımı Yaşlanmaya ve ani hava değişimlerine karşı mükemmel dayanım

Düşük modüllü formülasyon ile bağlantı derzlerinde minimum gerilim



Açıklama

SP525 düşük modüllü derz dolgusu ve yapıştırıcı, gelişmiş Tremco illbruck SP polimer teknolojisine sahiptir. Yüksek hareket kabiliyetine sahiptir, pek çok farklı yüzeye primer uygulamasına gerek olmadan mükemmel yapışma özelliği gösterir, uzun ömürlü performans gösterir. CE belgesi ve ISEGA Sertifikası bulunur.

Ambalaj

600 ml sosis (20 sosis/koli)

Renk

402 Beyaz	278 İnci Beyazı
105 Beton Grisi	211 Açık Gri
237 Orta Gri	019 Antrasit
053 Siyah	332 Kumbeji
077 Devetüyü	219 Açık Kumbeji

Teknik Bilgi

Özellikler	Test Yöntemi	Sınıflandırma
İçerik		Gelişmiş SP polimer teknolojisine dayalı formülasyon
Kategori	EN 15651 - 1	F-EXT-INT-CC sınıf 25LM
Yangın Sınıfı	EN 13501 - 1	E Sınıfı
Özgül Ağırlık	DIN 52451 - A	1,6
Kararlılık	EN27390, 20 mm'lik profil	Sarkma yapmaz
Shore A Sertliği	DIN 53505	25
Kabuklanma Süresi	+23°C/%50 Bağıl Nemde	Yaklaşık 30 dakika
Kürlenme Süresi	+23°C/%50 Bağıl Nemde	3 mm/ 1. gün
Gerilme Direnci	DIN EN ISO 8330 Method A	Yaklaşık 0,7 N/mm ²
Elastisite modülü %100	DIN EN ISO 8330 Method B	Yaklaşık 0,4 N/mm ²
Kopma Uzaması	DIN 53504 S2	Yaklaşık %550
Maksimum Hareket Kabiliyeti	ISO 11600	25%
Elastik Toparlanma	BS EN ISO 7289 method A	75%
Akustik Yalıtım		10 mm genişliğindeki derzlerde 61 db 20 mm genişliğindeki derzlerde 58 db 30 mm genişliğindeki derzlerde 56 db
Uygulama Sıcaklığı		+5°C ile +40°C
Servis Sıcaklığı		-40°C ile +90°C
Saklama		Serin, kuru bir yerde orijinal firma ambalajı içerisinde, + 5 ° C ile + 25 ° C arasında saklayınız.
Raf Ömrü		Açılmamış orijinal kutusunda saklandığında 12 ay

SP 670 KÜÇÜK DERZ DOLGUSU

Açıklama

SP670, metal profil bağlantılarının ve gönye birleşimlerinin korunması ve sızdırmazlığı için illbruck hibrit teknolojisine sahip tek bileşenli força ve sprey ile uygulamaya uygun bir sızdırmazlık dolgu macunudur.

Renk: Transparan

Ambalaj

- 310 ml Kartuş (12 kartuş/koli)

Teknik Bilgi

Özellik	Test Methodu	Yaklaşık Değer
Özgül Ağırlık	DIN 52451-A	1.06 g/cm ³
Kararlılık	EN ISO 7390	0 mm, Sarkma Yapmaz
Kabuklanma Süresi	'@ 23 °C / 50 % Bağıl Nem	90 dakika
Kürlenme Süresi	'@ 23 °C / 50 % Bağıl Nem	3.5 mm / 1. gün
Shore A Sertliği	DIN 53505 / ISO 868	29
Gerilme Direnci %100 Uzamada	DIN 53504 S2	0.8 N/mm ²
Kopma Noktası Gerilme Direnci	DIN 53504 S2	1.2 N/mm ²
Kopma Uzaması	DIN 53504 S2	150%
Hacim Kaybı	EN ISO 10563	3%
Uygulama Sıcaklığı		+5°C ile +40°C arası
Servis Sıcaklığı		-40°C ile +90°C arası
Saklama		Serin, kuru bir yerde orijinal firma ambalajı içerisinde, + 5 ° C ile + 25 ° C arasında saklayınız.
Raf Ömrü		Açılmamış orijinal kutusunda saklandığında 12 Ay



SP 670

KÜÇÜK DERZ DOLGUSU

PLEASE ADD THE LOCAL PRODCUT NAME HERE



Alüminyum pencere profillerindeki gönye bağlantılarının ve metal profillerin küçük bağlantı bağlantılarının hava ve su sızdırmazlığı için geliştirilmiştir. Tipik uygulamalar arasında pencereler, kapılar, bahçe çerçeveleri, sundurma ve teras çatılarının derzleri bulunur. Ayrıca metal profillerin kesik kenarları için korozyona karşı koruma sağlar.

Temel Faydalar

- Kolay uygulama ve transparan bitiş - transparan özelliği sayesinde renkli metal profillerinin estetik duruşunu bozmaz
- Transparanlığını korur - su ile temasta sararma/rengi değişimi yapmaz
- Düşük hacim kaybı ile uygulamada sızdırmazlık garantisi sağlar
- Düşük VOC, silikon, izosiyanat ve solvent içermez. Kokusuzdur.
- Alüminyum ve metal profillere çok iyi yapışma sağlar; toz boyalı uygulamalar dahil
- Düşük viskozite, kolay uygulama. Fırça ile, silikon tabancası ile ya da sprey ile uygulanabilir.

LD 712

GENERAL PURPOSE SILICONEIZED ACRYLIC SEALANT

Genel Amaçlı Silikonize Akriolik Mastik

- Prefabrik yapı elemanlarının arasındaki genleşme fugalarında,
- Ahşap, PVC, demir ve alüminyum doğramaların montajında,
- Her türlü doğramanın sıva, denizlik ve diğer yapı malzemelerinin birleşimlerinde,
- Eternit ve alüminyum çatı ve cephe plakalarının ve her türlü yapı malzemelerinin birleşimlerinde,
- Çatlaklara karşı boya öncesi kullanılır.

Temel Faydalar

- Primer uygulamasına gerek kalmadan birçok yüzeye mükemmel yapışma sağlar, kolay uygulanır.
- Kuruduktan sonra su geçirmez tabaka bir tabaka oluşturur.
- Hava şartlarına dayanıklıdır ve uzun süre esnekliğini korur.
- Hem akrilik hem de alkit bazlı boyalarla üzeri boyanabilir.
- Yüzeyinde yağ içermez ve dolgu yapılan yüzeyi etkilemez.
- Alüminyum, ahşap ve PVC çerçeve ve pencerelerde, su, rüzgâr ve neme dayanıklıdır.



Genel Amaçlı Silikonize Akriolik Mastik

LD 712

Açıklama

LD712, akrilik esaslı mastik, pencere ve kapı kenarlarında, çatlak ve derzlerde kullanılan dayanıklı ve boyanabilir bir malzemedir. Sınırlı hareket kabiliyeti nedeniyle yüksek hareket beklenmeyen derzlerde tercih edilmesi önerilir.

Teknik Bilgi

Özgül Ağırlık	1,62±0,03 gr/cm ³
Yüzey Kuruması	15-60 dak. (23 °C %50 nem)
Tamamen Kuruma Süresi	2 mm/24 saat (23 °C , %50 nem)
Ph	7,5-9
Hacim Kaybı	%29
Ağırlık Kaybı	%18
Elastikiyet	>%100
%100 Uzamada Modül	≥ 0,20 Mpa
Max Kopma Kuvveti	≥ 0,30 Mpa
Kopma Kuvveti	≥ 0,10 Mpa
Raf ömrü	Açılmamış ambalajlarda 18 ay (+5 °C ile +25 °C)

Ambalaj

500 gr kartuş (25 kartuş(koli),

Renk : Beyaz, siyah, fildişi, kahverengi (RAL:8011), altın meşe (RAL: 8003), antrasit gri (RAL: 7016)

Açıklama

OT015, sentetik kauçuk bazlı polimer EPDM membran yapıştırıcıdır. Özellikle EPDM membranları alüminyum, çelik, sac, ahşap ve sert PVC ürünlere güçlü bir şekilde yapıştırır.

Teknik Bilgi

Özellik	Sonuç
Bileşim	Sentetik kauçuk ve reçine karışımı
Sistem	Solvent buharlaşma
Özgül ağırlık	1,0
Kuruma Süresi (20°C'de)	2-4 mm / 24 saat
Kuru Kürlenme Süresi (20°C'de)	Yaklaşık 10 dakika
Kabuk Dayanımı	> 75 N/25 mm
Uygulama Sıcaklığı	+5 °C ila +30 °C arası
Sıcaklık Dayanımı	-20 °C ila +80 °C arası
Saklama	+5 °C ila +30 °C arasında kuru ve gölgelik yerde saklayınız.
Raf ömrü	Tavsiye edildiği şekilde orijinal kapalı ambalajında saklandığında 12 ay.

Ambalaj

600 ml sosis

Renk: Siyah

Hazırlık

Gerekli aletler: Montaj için bir uygulama tabancası ve kesici alet gereklidir.

- Kullanımdan önce mutlaka ürün uygunluğunu teyit etmek için bir ön test yapınız.
- Tüm yüzeyler kuru, temiz, sağlam, tozdan, gresten ve diğer kirlere arındırılmış olmalıdır.
- İzopropanol kullanılarak yüzeyin (ve gerekiyorsa membranın) yağdan arındırılması tavsiye edilir.
- Gözenekli yüzeyler CT113 ile astarlama yapılarak yapıştırılmalı ya da doğrudan CT113 kullanılarak yapıştırılmalıdır.



OT 015

HIGH TACK MEMBRANE ADHESIVE

Membran Yapıştırıcı

OT015, EPDM membranın kendisine ve alüminyum, metal, çinko kaplı metal, ahşap, PVC-U gibi yüzeylere ve diğer gözenekli olmayan malzemelere yapıştırılması için kullanılan, özel olarak formüle edilmiş yüksek kürlü bir yapıştırıcıdır. OT015, yıpranmaya ve sıcaklık değişimlerine karşı mükemmel bir dayanıma sahiptir ve su geçirimsizliği sağlar.

Temel Faydalar

- ME220 EPDM membranların cephe uygulamalarında yapıştırılması için idealdir
- Hava ve UV'ye karşı mükemmel dayanım
- Yapıştırıcı, -20°C'den +80°C'ye kadar olan geniş çaplı sıcaklık değişimlerine uygundur
- Kolay, temiz ve hızlı uygulama
- Mükemmel bağlantı yapışma mukavemeti

SP 025

MEMBRANE ADHESIVE

Membran Yapıştırıcı



Su ve Hava Sızdırmaz Doğramalar



Hava Sızdırmaz



Esnek



Düşük VOC/Çevre Dostu

Pencere ve kapı bağlantılarının etrafına hava geçirmez illbruck membranları ve ayrıca üst üste binen membranların yapıştırılması için uygundur. Hem iç hem de dış mekânlarda kullanılabilir. Hibrit yapıştırıcı solvent ve izosiyanat içermez.

Temel Faydalar

- * Yüksek emisyon kolu
- * Kalıcı elastik
- * Mükemmel UV ve yaşlanma direnci
- * Yüksek mekanik dayanım
- * Solvent, izosiyanat ve silikon içermez



Yangın Dayanımlı Membran Yapıştırıcı SP025

Açıklama

Hibrit polimer bazlı tek bileşenli, elastik yapıştırıcı. SP025 Membran Yapıştırıcı, çok iyi işleme özelliklerine sahip, hızlı sertleşen bir membran yapıştırıcısıdır. Sertleştikten sonra, hava ve alt tabakalardan gelen nemin etkisi altında, neme, UV'ye ve yaşlanmaya karşı oldukça dirençli, yüksek mekanik mukavemete sahip elastik ve çekmeyen bir yapışkan film oluşturulur.

Sonuç olarak, SP025 Membran Yapıştırıcı, hem iç hem de dış mekân uygulamaları için uygundur. ME010 Yangın Dayanımlı Membran ile birlikte kullanıma uygundur.

Teknik Bilgi

Özellikler	Test Yöntemi	Sonuç
Özgül Ağırlık	DIN 52451-A	1,6 g/cm ³
Uygulama Sıcaklığı		+5°C ile +40°C
Kararlılık	EN 27390, 20 0 mm, Akmaz mm'lik profil	
Kabuklanma süresi	+23°C / 50%	± 25 dakika bağıl nemde
Kürlenme		± 2,8 mm / 24 saat
Çekme Payı	DIN 52451	3%
Hareket Kapasitesi		20%
Elastite Modülü 100%	DIN 53504 S2	0,8 N/mm ²
Gerilme Direnci	DIN 53504 S2	1,5 N/mm ²
Kopmadan Uzama	DIN 53504 S2	± 350%
Elastik Toparlanma (100% esneme)	EN 27389 B	> 65%
Shore A sertliği	DIN 53505	35
Sıcaklık Dayanımı		-40°C tot +90°C
Saklama		serin ve kuru ortamda en az 12 ay + 5°C ile + 25°C arasında açılmamış ambalajında saklanabilir.
CE Sınıfı	EN 15651-1	F-EXT-INT-CC

Ambalaj

310 ml tüp (12 adet/kutu)

600 ml sosis (12 adet/kutu)

SB 860 Butil Mastik

Açıklama

SB860, tek komponentli, kürlenmeyen ve kurumayan, uzun ömürlü ve mükemmel yapışma özelliğine sahip derz dolgu malzemesi olarak kullanılan butil mastiktir. Giydirme cephelerin derzlerinde **hava ve su buharına karşı** geçirimsizlik sağlar.

Teknik Bilgi

Özellikler	Standartlar	Değerler
Reaksiyon sistemi		Polibütlen hava kurutma yüzeyi
Özgüt ağırlık	DIN 52451	1.8
Kabuklanma süresi 1)		48 saat
Hareket kabiliyeti	ISO 11600	% 6± %1
Kopma anındaki gerilme direnci	ISO 37	0,70 N/mm2
Büzülme	DIN 52451	En fazla %2
Akma		Yok
Uygulama sıcaklığı		+5°C ila + 30° C
Sıcaklık dayanımı		20° C ila + 80° C
UV ışınlarına dayanım		Orta
Saklama		Serin, kuru bir yerde orjinal ambalajı içerisinde +5°C ile +25°C arası
Raf ömrü		12 ay

Ambalaj

310 ml kartuş (12 kartuş/koli)

Renk: Beyaz, gri, siyah



SB 860

BUTYL MASTIC

Butil Mastik

Giydirme cephelerin derzlerinde hava ve su buharına karşı geçirimsizlik sağlamak üzere kullanılır.

SB860 aşağıdaki alanlarda kullanılır :

- Statik bağlantı derzlerinde veya düşük hareketli derzlerinde
- Mekanik gerilme bulunmayan birleşim yerlerinde sızdırmazlık
- Metal/galvaniz çelik levha gibi malzemelerde sızdırmazlık sağlamak için kullanılır.

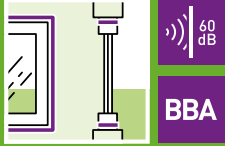
Temel Faydalar

- Birçok yüzeye mükemmel yapışma
- Hava ve su buharına karşı geçirimsizlik
- Statik veya düşük hareketli derzlerde sızdırmazlık
- Uygulanan yüzeylerde sarkma yapmaz
- Yüzey oluşumundan sonra boyanabilir (Uyumluluk testleri önceden yapılmalıdır)
- İçeriği alt katmanlara nüfuz etmez

FM 230

PERFECT ELASTIC FOAM PRO

Pro Pencere Köpüğü



Temel Faydalar

- * %35 e kadar hareket kapasitesi sağlar
- * Düşük sarfiyat
- * Isı ve ses yalıtımı



Açıklama

Fm230, özellikle kapı ve pencere çerçevelerinin etrafında ısı ve ses izolasyonu sağlamak için uygundur. RAL Kalite Güvence Birliği ve BBA Standartları ile uyumludur.

Teknik Bilgi

Özellik	Standart	Sonuçlar
Bileşim		Poliüretan Köpük
Yangın Sınıfı	DIN 4102-1	B2
Su emme değeri	EN 1609	0,2 kg/m ²
Uygulama sıcaklığı-tüp		+10°C ila +30°C arası
Uygulama ortam sıcaklığı		0°C ila +35°C arası
Yoğunluk	LAB015	15-25 kg/m ³
Kabuklanma süresi	LAB01	8 dk
Kesme süresi	FEICA TM 1005	45 dk
Kürlenme süresi		24 saat
Basınç dayanım (%10)	FEICA TM 1011	9 kPa
Kopma uzaması	ISO 527	%57
Isı iletkenliği	EN 12667	40.5 mW/m.K
Maksimum akustik yalıtımı	EN ISO 1:2005-03	60 dB
Uygulama sıcaklığı		Kısa Süreli: -40°C ila +130°C arası Uzun Süreli: -40°C ila +90°C arası
Saklama		+10°C ila +25°C'lik sıcaklık aralığında gölgeli kuru ortamlarda saklayın. Tüpleri dik halde saklayın. Ürün basınçlı kap içerisinde yer alır, saklama talimatlarına uyun ve ısı uygulamayın.
Raf ömrü		Tavsiye edildiği şekilde orijinal kapalı kabında saklandığında 12 ay.

Ambalaj

750 ml tüp (12 tüp/koli)

FM 310 Poliüretan Köpük

Açıklama

FM310 poliüretan köpük, boşluk ve derzlerin doldurulmasında ve yalıtılmasında kullanılan hızlı kürlenene, tabanca veya nozülle uygulanabilen, kontrollü genleşen bir poliüretan köpüktür. -10°C'ye kadar kullanım için uygundur.

Teknik Bilgi

Özellik	Standart	Sonuçlar
Bileşim		Poliüretan Köpük
Yangın Sınıfı	DIN 4102-1	B3
Su emme değeri	EN 1609	0,2 kg/m ²
Uygulama sıcaklığı-tüp		+10°C ila +30°C arası
Uygulama ortam sıcaklığı		-10°C ila +35°C arası
Yoğunluk	LAB015	15-25 kg/m ³
Kabuklanma süresi	LAB01	10 dk
Kesme süresi	FEICA TM 45 1005	45 dk
Kürlenme süresi		24 saat
Basınç dayanım (%10)	FEICA TM 45 kPa 1011	45 kPa
Kopma uzaması	ISO 527	%17
Isı iletkenliği	EN 12667	36 mW/m.K
Maksimum akustik yalıtımı	EN ISO 140-1:2005-03	60 dB
Uygulama sıcaklığı		Kısa Süreli: -40°C ila +130°C arası Uzun Süreli: -40°C ila +90°C arası
Saklama		+10°C ila +25°C'lik sıcaklık aralığında gölgeli kuru ortamlarda saklayın. Tüpleri dik halde saklayın. Ürün basınçlı kap içerisinde yer alır, saklama talimatlarına uyun ve ısı uygulamayın.
Raf ömrü		Tavsiye edildiği şekilde orijinal kapalı kabında saklandığında 12 ay.

Ambalaj

750 ml tüp (12 tüp/koli)



FM 310

MULTI FOAM PRO

Poliüretan Köpük PRO



Fm310, havadaki nem ile kürlenerek, doğramaların yalıtılmasında ve sabitlenmesinde, yapıya giren tesisat borularının izole edilmesinde, yalıtım panellerinin izole edilmesinde ve çeşitli inşaat uygulamalarında boşluk ve derzlerin doldurulması ve yalıtılmasında kullanılır.

Temel Faydalar

- * Çeşitli bina ve yapı uygulamalarında derzlerin ve boşlukların doldurulması, kapatılması ve yalıtılması için idealdir. * Genleşmenin yavaş olması titiz uygulama sağlar, köpük israfını azaltır ve kesme süresini minimize eder.
- * Beton, kiremit, taş, sıva, ahşap, lifli beton, metal, PVC ve polistirene güçlü yapışma sağlar.
- * Hızlı kürlenme formülasyonu: Köpük 10 dakika içerisinde kürlenir ve 45 dakika içerisinde kesilebilir veya silinebilir



Mükemmel Çözüm

İLLMOD ŞİŞEN BANTLAR



TP 600 Şişen Bant

Açıklama

TP600, açık hücreli yumuşak ve esnek poliüretan köpük esaslı banttır. Akrilik bazlı ve UV dayanımlı bir reçine ile emprenye edilmiştir. Reçine su iticidir ve yangına karşı koruma sağlar.

Unutulmamalıdır ki enerji verimliliği söz konusu ise pencereleriniz en büyük düşmanınız olabilir. Çünkü en iyi pencere bile uygulanan sızdırmazlık malzemesi kadar iyidir. **TP600 Şişen Bant**, günümüzün **DIN 186542: B1** standardını ve yüksek yangına dayanıklılık taleplerini karşılayan ilk şişen bant olma özelliğindedir

- Montajı kolaylaştırmak için bir tarafı kendinden yapışkanlı önceden sıkıştırılmış rulolar halinde tedarik edilir.
- Basınçlı yağmur suyuna karşı dayanıklıdır.
- Dış hava şartlarına karşı dayanıklı ve açık veya gizli doğrama derzleri için uygundur.
- BBA'dan tam onaylı olan üründür.
- Hem İngiltere hem de Avrupa genelinde, test edilmiş ve kalitesini ispatlamış bir ürün olarak tanınmaktadır. (Sertifika96/3309)

NF P 85-570 ve NF-P 85-571 Sınıf 1 standartlarını karşılar ve doğrudan kötü hava koşullarına maruz kalabilir.UV dayanımlıdır.



TP 600

İLLMOD 600



TP600 Uygulama Çizimi



TP600, doğrama etrafındaki derzler dahil olmak üzere çok çeşitli hareketli derzlerde ve diğer uygulamalarda kullanıma uygundur. 15 yıl performans garantisi 600 Pa basınca kadar şiddetli yağmur dayanımı UV ve hava koşullarına dayanıklılık Nefes alabilir buhar geçirgenliği Akustik performans 60 mm'ye kadar genleşme derzleri, prefabrik paneller arasındaki derzler ve panel birleşimlerine uygulanabilir

Temel Faydalar

- * Sistem yapışma ile değil dekompresyon ile çalışır.
- * Tüm iklim koşullarında kullanılabilir tek bir ürün için hızlı kurulum
- * Nihai "doğrusal" görünüm

TP 610

ILLMOD COMPRI

Şişen Bant 600 Pa



TP610 Şişen Bant , doğrama etraflarındaki derzlerin hava sızdırmazlığı için kullanılabilen emprenye edilmiş bir köpük banttır. Derz içerisinde ısı yalıtımı sağlamak ve pencerenin enerji değerini korumak için, ayrıca Fm310 2'si 1 arada PU Köpük ile birlikte kullanılması tavsiye edilir. Bu sistemin kullanılması pencerenin enerji değerini koruyacaktır.

Temel Faydalar

- * Pencereleerin enerji değerini korur (Özellikle FM310 PU Köpük ile kullanıldığında)
- * Yağmur geçirmezlik 600 Pa,
- * Yağmur geçirmezlik için CWCT testlerine uygundur. (Tn41)
- * Uygulama sırasında sağlığa zararlı yan ürün ortaya çıkartmaz,
- * Tüm hava koşullarına uygundur.
- * Yüksek UV dayanımlıdır.



Açıklama

TP610 akrilik bazlı polimer emprenyeli şişen bant, pencerelerde mükemmel enerji verimliliği sağlar.

Teknik Bilgi

Özellik	Standart	Sonuç
Yapı malzemesi sınıfı	DIN 4102	B1 (Zor alevlenir)
Su buharı difüzyon direnci		<0,5 m
(sd değeri)		
Hava geçirgenliği	EN 1026	$a \leq 0,1 \text{ m}^3/[\text{h} \cdot \text{m} \cdot (\text{daPa})\text{n}]$
Dış hava koşullarına dayanım	DIN 18542	Gereksinimleri karşılar
Grup		BG1
Su geçirimsizlik	EN 1027	600 Pa
Klasik yapı malzemeleriyle uyumluluk	DIN 18542	Gereksinimleri karşılar
Sıcaklık dayanımı		-30°C ila +90°C arası
Saklama		+1°C ila +20°C arasında kuru ve gölge yerlerde saklayınız.
Raf ömrü		12 ay

Derz derinliği/derz genişliği mm	Uygulama aralığı/derz genişliği mm	m/koli
10/4	3-6	240,00
15/4	3-6	160,00
15/6	5-9	112,00
20/6	5-9	84,00
15/8	7-12	86,00
20/8	7-12	64,5
20/10	9-15	49,5

Ambalaj

Tek tarafı kendinden yapışkanlı , önceden sıkıştırılmış rulolar halinde sunulur.

Renk: Gri, Antrasit

Açıklama

TP603, emprenye edilmiş sünger esaslı şişen bant sızdırmazlık malzemesidir. Yüksek yapıların birleşim derzlerinin kuvvetli yağış ve hava şartlarına karşı korunması ve aynı zamanda nefes alabilmesi için geliştirilmiştir.

Teknik Bilgi

Özellikler	Standartlar	Sınıflandırma
Yapı malzemesi sınıfı	4102	B2 (normal alev alır)
Su Buharı Difüzyon Direnç Faktörü	EN ISO 12 572	$\mu \leq 50$
Sıcaklık Dayanımı		- 15°C ila +80°C
Hava Geçirgenliği	EN 1026	$a \leq 0,1 \text{ m}^3/(\text{h} \cdot \text{m} \cdot (\text{daPa})^n)$
Dış Hava Şartlarına Dayanım Sınıfı	18 542	Gereksinimleri karşılar BG2
Su Geçirimsizlik	EN1027	600 Pa'a kadar dayanım
Klasik yapı elemanlarıyla uyumluluk	18542	Mevcut
Raf Ömrü		12 ay
Saklama Isısı		+1°C ila +20°C

Ambalaj

Ürün Adı	Derz derinliği/genişliği mm	Max Şişme (Serbest Alan)	m/rulo
2	10/2	8	12,5
3	10/3	11	10
4	10/3-7	17	8
6	15/5-10	26	5,6
8	15/7-13	35	4,3
10	20/8-15	44	3,3
12	25/10-18	55	6,5

Renk: Antrasit



TP 603

İLLAC 600



TP603 Uygulama Çizimi



Hava şartlarına dayanıklı, açık veya gizli pencere derzleri için uygundur. Derz hareketine izin verir ve esnekliği ile derzin geçirimsizliğini korur.

Temel Faydalar

* 600 Pa'ya kadar şiddetli yağmura karşı dayanıklı

TN 131

SEALING TAPE PE33

Tek Tarafı Yapışkanlı PE Bant

TN131, benzer olmayan metaller arasında, ya da titreşimin, darbenin veya genleşmenin/büzüşmenin absorbe edilmesinin gerekli olduğu durumlarda yalıtım amaçlı bir ara eleman olarak kullanılır.

Temel Faydalar

- Sarsıntı, titreşim ve ani hareketlere karşı mükemmel yalıtım
- Isı geçişini, galvanik korozyonu ve ses geçişini engelleme
- Herhangi özel bir alet veya malzeme kullanımı gerektirmez, kullanımı son derece kolaydır.

Tek Tarafı Yapışkanlı PE Bant **TN 131**

Açıklama

TN131, kullanımı kolay rulo biçiminde tedarik edilen, kapalı hücre yapılı, tek tarafı kendinden yapışkanlı polietilen esaslı sızdırmazlık bandıdır.

Teknik Bilgi

Özellik	Sonuç
Köpük tipi	PE
Köpük yoğunluğu	33 kg/m ³
Yapışkan biçimi	Tek taraflı
Yapışkan tipi	SSP/DSP
Bant rengi	Siyah
Uygulama sıcaklığı	+10°C ila +30°C arası
Sıcaklık dayanımı	-30° ila +60°C arası
Çekme mukavemeti	240 kPa
Tavsiye edilen sıkıştırma	30
Saklama	+5°C ila +25°C'lik sıcaklık aralığında gölgeli kuru ortamlarda saklayınız.
Raf ömrü	Tavsiye edildiği şekilde orjinal kapalı ambalajında saklandığında 12 ay

Ambalaj

Kalınlık: 2,3

Genişlik: 10 ila 950 mm arası (istenen ölçüde kesilebilir.)

Hazırlık

- Yapışma yüzeyleri, yapışmayı olumsuz etkileyebilecek toz, kir, inşaat kalıntılarından arındırılmış olmalıdır.
- Toz, kir ve yağ, AW421 Solvent Temizleyici kullanılarak giderilebilir. Yüzeylerin aşınmaya karşı hassas olduğu durumlarda, ılık su ile yıkayınız ve kurumaya bırakınız.
- Uygulama yapılacak yüzey, bandın uygulanmasından önce mutlaka kuru olmalıdır.

TN 137 Çift Tarafı Yapışkanlı PE Bant**Açıklama**

TN137, her iki tarafı da akrilik yapışkan ile kaplanmış, koruyucu folyo ile kaplı, kullanımı kolay, rulo olarak tedarik edilebilen polietilen köpük banttır.

Teknik Bilgi

Özellik	Sonuçlar
Köpük tipi	PE
Köpük yoğunluğu	60 kg/m ³
Yapışkan biçimi	Çift taraflı
Yapışkan tipi	PSA
Bant rengi	Beyaz
Uygulama sıcaklığı	+10°C ila +30°C arası
Sıcaklık dayanımı	-20° ila +60°C arası
Çekme mukavemeti	650 kPa
Saklama	+5°C ila +25°C'lik sıcaklık aralığında gölgeli kuru ortamlarda saklayınız.
Raf ömrü	Tavsiye edildiği şekilde orijinal kapalı ambalajında saklandığında 12 ay

Ambalaj

Kalınlık: 1 mm

Genişlik: İstenen ölçüde kesilebilir.

Hazırlık

- Yapışma yüzeyleri, yapışmayı olumsuz etkileyebilecek toz, kir, inşaat kalıntılarından arındırılmış olmalıdır. Pürüzlü/düzensiz olmayan yüzeyler için SP050 Genel Amaçlı Yapıştırıcıyı kullanınız.
- Toz, kir ve yağ, AW421 Solvent Temizleyici kullanılarak giderilebilir. Yüzeylerin aşınmaya karşı hassas olduğu durumlarda, ılık su ile yıkayınız ve kurumaya bırakınız.
- Bandın uygulanacağı yüzey mutlaka kuru olmalıdır.
- Sıva, alçıpanel, cilasız ahşap ve MDF gibi gözenekli yüzeylerde, uygulama öncesinde illbruck WD110 PVA gibi bir astar uygulanmalıdır. Güvenlik filmlerine/folyolara yapışma kontrol edilmelidir.
- Yapıştırımadan hemen önce soğuk malzemelerin sıcak bir bölgeye taşınması yapışma yüzeyi üzerinde yoğunlaşmaya neden olabilir ve buna bağlı olarak yapışma etkisi azalabilir. Soğuk havalarda, uygulama öncesi bantın ve yüzeyin +10°C'nin üzerinde tutulması idealdir.

**TN 137****MIRROR MOUNTING TAPE**

Çift Tarafı Yapışkanlı PE Bant

TN137, bina içi uygulamalarda aynaların duvarlara ve panellere yapıştırılması için kullanılan kapalı hücreli, çift taraflı bir poliüretan köpük banttır.

Temel Faydalar

- Anında yapışır ve yüksek güçte yapışkanlık sağlayarak, aynaların sabitlenmesinde hızlı ve güvenli bir yöntem sağlar.
- %100 kapalı hücreli olan PE köpük bant, yüksek nem içeren alanlarda dahi nem veya buhardan etkilenmez.
- Yüksek kaliteli akrilik bazlı PSA yapışkanı, ayna sırrı ile hiçbir kimyasal reaksiyona girmez.
- Plastik, polikarbonat, ahşap, metal ve cam gibi yüzeylere mükemmel yapışma sağlar.

Membran

İllbruck Akıllı Membran Teknolojisi

Nefes Alabilen Membranlar



 **illbruck**
making it perfect.

depo

ME 220 EPDM Membran

Açıklama

ME220, dış hava koşullarına karşı sızdırmazlık sağlayan EPDM esaslı membrandır. Birçok farklı uygulama detayı için uygundur. Malzeme, uygulama sonrasında temas ettiği yüzeylere nüfus edebilecek solvent içermez.

Sertifikalar

CSN EN 12207 hava geçirimsizlik
CSN EN 12208 su geçirimsizlik
CSN EN 12210 rüzgar dayanımı

Ambalaj

ME220 rulolar halinde sunulmaktadır. İstenen genişlikte kesilebilir.

Membran, aşağıda belirtildiği gibi birkaç farklı bağlantı detayı ile uygulanabilir.

- Gerekli genişlikte kesilir ve illbruck membran yapıştırıcıları ile yüzeye yapıştırılır.
- Membrana ilişik bir EPDM fitil aracılığı ile doğrama kasa profillerine takılabilir. (Bknz: Sayfa 2 - Fitil opsiyonu)
- Profil ve diğer yüzeylere sabitlemek için kendinden yapışkanlı akrilik veya butil şeritler kullanılabilir.

Boyut

Rulo boyu 20 m
Kalınlık 0,5mm - 1mm-1,5mm
Genişlik 1.500 mm
İstenen ölçüde kesilebilir.
Kesim ölçüleri için standart genişlik toleransı: yaklaşık 1 mm,
Kalınlık toleransı: yaklaşık %10

Renk: Siyah



ME 220

EPDM Membran

ME220 EPDM Membran, pencere/giydirme cephe ile duvar, beton panel, çelik yapılar arasındaki bağlantı derzlerinde ve benzeri detaylarda hava ve su sızdırmazlığı sağlar. Pencereelerde iç ve dış kısım için membran gerekli olduğu durumlarda ME220 iç kısım için ME500 Çift Yönlü Doğrama Folyosu ise dış kısım için kullanılmalıdır. Böylece iç kısım daha fazla buhar geçirimsiz olduğu için, iki tabaka arasında sıkışan nemin tamamen kuruması sağlanacaktır.

Temel Faydalar

- Mekanik darbelerle karşı yüksek mukavemet
- Hem düşey hem de yatay yönde mükemmel hareket kapasitesi
- Dış hava etkilerine, yıpranmaya ve UV ışınmasına karşı uzun süreli dayanım
- Mükemmel su buharı geçirimsizliği

ME 010

Yangına Dayanımlı Membran

ME010, pencere, kapı ve perde duvar ve derzlerin etrafını sızdırmaz hale getirmek için monolitik havalandırma membranı olarak kullanıma çok uygun, su ve hava geçirmez ancak buhar geçirgen, polyester bazlı bir membrandır. Sızdırmazlık kilifi için levhadan levhaya veya kaplama levhasından derzleri yapılandırmak için (1.500 mm x 50 m rulolar halinde veya daha küçük genişliklerde) tedarik edilir. ME010, **SP025 Membran Yapıştırıcı** ile birlikte monolitik havalandırma membranı, doğrusal boşluk veya pencere çevresi membran contası olarak kullanıldığında **EN13501-1**'e göre yangına tepki sınıflandırması Sınıf **B-s1, d0** ile uyumludur. Bu, herhangi bir polimerik membran ürünü için yangına karşı olası **en yüksek reaksiyon sınıfıdır**.

ME010 aynı zamanda proje ihtiyaçlarınızın yangın sınıfı gerekliliğine bağlı olarak **SP525 Premium Hibrit Cephe Derz Dolgusu** ile de **B-s3, d0** sınıfında uyumludur.

Temel Faydalar

- Kalıcı UV koruması
- B sınıfı s3,d0 EN13501-1 sınıfı mineral yünden yalıtım malzemesidir.
- SP025 ile birlikte uygulandığından sınıf **B-s1, d0** ile uyumludur.
- En yüksek çalışma ısı aralığına sahiptir.
- Yüksek buhar geçirgenliği



Açıklama

ME010 yüksek buhar geçirgenliğine sahip, UV dayanımlı, hidrofobik polyester bazlı bir havalandırma membrandır.

Renk Siyah

Teknik Bilgi

Özellik	Test Yöntemi	Sonuç
Gramaj	EN 1849-2	yaklaşık 160 g7m ²
Kalınlık	EN 1849-2	yaklaşık 0,5 mm
Yangın Sınıfı	DIN 4102	B1
	EN 13501-	B-s1,d0 (SP025 ile birlikte uygulandığında)
Suya Dayanım	EN 1928	W1
Uygulama Sonrası	EN 1297/1296	W1
Boyuna/Çapraz Yönde Uzama	EN 12311-	yaklaşık 30/35% +/- 15%
Uygulama Sonrası	EN 1297/1296	> %90 yeni ürün ile benzer (min. gereklilik>%75)
Yırtılma/Kopma Karşıtı Direnç	EN 12310-	yaklaşık 100 / 120 N +/- 15%
Buhar Difüzyon Eşdeğer Hava Katmanı Kalınlığı	EN ISO 12572	sd-değeri: yaklaşık 0,04 m
Hava Geçirgenliği	EN 12114	airtight < 0,1
Hizmet Sıcaklığı	EN 13859-	-40°C to +150°C
Soğuk Koşullarda Eğilme Davranışı	EN 1109	< -20°C
UV Koruma		kalıcı
Depolama		Gölge ve kuru koşullarda saklayınız. Paletleri istiflemekten kaçınınız.
Raf Ömrü		Orijinal ambalajında açılmamış olarak saklandığında 1 yıl.

Kullanım Alanları

Bu nefes alabilen yangına dayanımlı membran, dış cephe kaplamasının üzerine ya da ısı yalıtımı levhasının arkasına kısmen ya da tamamen açık yağmur cephelerine veya perde duvarlara uygulanabilir. Euroclass B-s3,d0 yangın derecesine sahip ME010, yangına dayanımın gerekli olduğu yerlerde kullanılabilir.

ME 508

Kendinden Yapışkanlı Membran

Açıklama

ME508, en iyi yapışma ve buhar kontrolü sağlamak üzere membranın tüm genişliği boyunca kendinden yapışkanlı olan, dokumasız bir yün laminattır. Pratik kendinden yapışkanlı illbruck ME508 TwinAktiv VV, doğrama bağlantı derzlerinin hızlı ve kolay bir şekilde kapatılmasını sağlar. Üzeri komple sıvanabilir, iç ve dış mekanlarda kullanılabilir ve RAL kalite derneği FDKS'nin tavsiyelerini karşılar. Filmin esnek versiyonu, %30'un üzerinde hareketi emen piyasadaki tek dokunmamış filmidir. Yapıştırıldıktan sonra film, sürekli yağmur gibi tüm hava koşullarına meydan okur.

Teknik Bilgi

Özellik	Test Yöntemi	Sonuç
Alevlenebilirlik Sınıfı	DIN4102	B2 (normal alevlenebilir)
Su Buharı Geçirgenliği	EN ISO 12572	sd değeri 0,4 - 20 m
Su Penetrasyonu Direnci	EN 1928	W1
Şiddetli Yağmura Direnç	EN 1027	1050 Pa
Su Geçirmezlik	EN 13859	W1, 2000 Pa karşılık gelmektedir
Hava Geçirmezlik	EN 1026	<0,1 m ³ / [h.m(da Pa)n]
İnşaat Malzemeleri ile Uyumluluk	DIN 52452	Gereksinimleri karşılar
UV Stabilitesi		9 aya kadar dayanım
Hizmet Sıcaklığı		-40°C ile +80°C arası
Uygulama Sıcaklığı		-5°C ile +40°C arası
Depolama		Gölgeli ve kuru koşullarda saklayınız.
Raf Ömrü		Orijinal açılmamış ambalajında, önerildiği şekilde saklandığında 24 ay

Membran Kalınlığı: 0,5 mm

Ambalaj

Ürün No.	Rulo Uzunluğu	Rula Genişliği	Kutu
500250	25 m	EW-70	4
500251	25 m	EW-100	3
500252	25 m	EW-140	2
500290	25 m	EW-200	1

Membran kalınlığı: 0.5 mm



ME 508

I-MEMBRANE PRO

Kendinden Yapışkanlı Membran İç Dış Mekan



- Özellikle ıslak sıva uygulanacak pencere bağlantı derzlerinin sızdırmazlığı için kullanılır.
- Güçlü ve güvenilir kendinden yapışkanlı, hemen hemen her türlü malzemeye (ör. duvar, beton, PVC, metal, ahşap ve tüm normal yalıtım malzemeleri (EPS, XPS, PUR sert köpük) yapımı mümkün kılarak, uygulamayı hızlı ve kolay hale getirir.
- Değişken sd'den dolayı iç ve dış kısım uygulamaları için uygundur.

Temel Faydalar

- Hızlı ve kolay uygulama
- **Twin Aktiv** özelliği sayesinde iç veya dış ortamda kullanılabilir.
- **Değişken Sd değeri** sayesinde iç mekanda hava sızdırmaz dış mekanda nefes alabilen yapı
- **1050 Pa Şiddetli Yağmura Direnç**
- **W1** sınıfı su geçirmezlik
- **9 aya kadar UV dayanımı**
- Renovasyon çalışması için uygun
- Yeniden konumlandırma mümkün, **yapışma dayanımı zamanla artar**
- Hava geçirmez.

ME 500

Çift Yönlü Doğrama Folyosu



Çift yönlü doğrama folyosu

ME500-EW Çift Yönlü Doğrama Folyosu, iç ve dış kısım derzlerin sızdırmazlığı için geliştirilmiş akıllı membrandır. Nefes alabilir ve doğrama derzlerinde mükemmel yalıtım sağlar.

Özellikle doğrama derzlerinde olmak üzere, bitiş detaylarında sızdırmazlık için de kullanılır.

Temel Faydalar

- Şiddetli yağmura ve rüzgara karşı hava izolasyonu (600 Pa)
- i3 sistemine ait 10 yıl performans garantisi
- Kapı ve pencere uygulamalarında kolay montaj
- Pasif ev sistemleri standartlarına uygun hava sızdırmazlığı



Ambalaj

Genişlik (mm)	Rulo/Karton	Metre/Karton
EW 100	3	150
EW 140	2	100
EW 200	2	100

Açıklama

ME500-EW Çift Yönlü Doğrama Folyosu, değişken derz ölçülerinin ve hareketin absorbe edilmesi için polietilen kopolimer filmlili yırtılmaz dokuma bir kumaşa sahiptir.

Ürün; BBA, kapı ve pencerelere yönelik DIN 4108-7 planlama ve montaj kurallarına ve RAL Kalite Güvencesi Birliğinin esaslarına uygundur. Doğramanın yalıtımı için duvara butil yapışkan ile kapı ve pencerelere ise kendinden yapışkanlı bir bant ile monte edilir. ME500-EW ürününde kasaya yapışmayı sağlayan kendinden yapışkanlı şerit, ürünün hem iç hem dışında mevcuttur. Bu sayede detayınıza bağlı olarak yapıştırma şeklinizi siz belirleyebilirsiniz.

Ürün, özel olarak tasarlanmış reaktif bir yalıtıma sahiptir. Su buharı geçirgenlik değeri (sd değeri), derz içerisindeki neme bağlı olarak değişir. Bu sayede ürün, dışta kullanıldığında nefes alabilen su yalıtım membranı, içte kullanıldığında ise hava ve su sızdırmazlığı sağlayan bir membran olarak görev alan akıllı bir üründür.

Akıllı reaktif sistem, derzin her zaman maksimum hızda kurumasını sağlar ve su buharının dışarı atılımı ile mekanda yoğunlaşma ve küflenme riskini azaltır.

Teknik Bilgi

Özellik	Standart	Sonuç
Yapı malzemesi sınıfı	DIN 4102	B2 (Normal alev alır)
Su buharı geçirgenliği	DIN 4108-3	Bağıl neme bağlı olarak sd değeri 0,21-15 m aralığında değişir, ve akıllı bir nem bariyeri görevi görür.
Butil yapışma dayanımı		12 N/25mm
Kendinden yapışkanın yapışma dayanımı		12 N/25mm
Klasik yapı malzemeleriyle uyumluluk	DIN 52452	Uygun
Sıcaklık dayanımı		-40°C ile +100°C arası
Uygulama sıcaklığı		+5°C ile +45°C arası
Saklama süresi		1 yıl
Şiddetli yağmura karşı sızdırmazlık	EN 1027	>600 Pa
UV dayanımı	DIN18542	Yaklaşık 2 ay
Hava sızdırmazlığı	EN1026	< 0,1 m ³ /[h.m.(daPa).n]

Renk: Gri

ME 402

Alüminyum Folyolu Butil Bant

Açıklama

ME402 Alüminyum Folyolu Butil Bant, yüksek yapışma özellikli, hava şartlarına ve UV ışınlarına dayanımlı, tek tarafı alüminyum folyolu, diğer yüzeyi kendinden yapışkanlı plasto-elastik su ve hava sızdırmazlık bandıdır.

Ambalaj

10 m boyundaki rulolarda

1,2 mm'lik kalınlıkta mevcuttur.

İstenen ölçülerde kesilebilir.

Renk: Gri

Teknik Bilgi

Özellik	Test Yöntemi	Sonuç
Kalınlık		1,2 mm
Yoğunluk		1,5 g/cm ³
Uçucu Madde İçeriği		0
Kesintisiz Çalışma Sıcaklığı		-40°C ila +80°C arası
Montaj Sıcaklığı		+5°C ila +40°C arası
Yangın Sınıfı	DIN 4102	B2
Su Buharı Difüzyonu	DIN 53122	$\mu = 645.000$
Saklama		+10°C ila +25°C'lik sıcaklık aralığında gölge ve kuru ortamlarda saklayınız.
Raf Ömrü		Tavsiye edildiği şekilde orijinal kapalı kabında saklandığında 12 ay.

**ME 402**

COMPRIBAND ALI-TAPE PB

Alüminyum Folyolu Butil Bant

ME402 Alüminyum Butil Bant, mağaza vitrinleri, cepheler, seralar, iklimlendirme ve havalandırma sistemleri dahil olmak üzere çok çeşitli uygulamalarda derzlerin ve bindirmelerin iç ve dış yalıtımı ve onarımı amacıyla kullanılır. Gaz ve su buharı yalıtımı sağlar.

Temel Faydalar

- Yüksek yırtılma mukavemeti
- Hava ve UV'ye karşı mükemmel dayanım
- Su buharı ve diğer gazlar için yüksek geçirimsizlik
- Birçok farklı yüzeye primersiz mükemmel yapışma
- Kolay, hızlı ve ekonomik uygulama



ALL you need is... Fix ALL

SODAL

FIX ALL HIGH TACK

Fix ALL High Tack oldukça yüksek kaliteye sahip tek komponentli, SMX-Polimer® esaslı dolgu/yapıştırma malzemesidir. Ağır cisimleri tüm yüzeylere ilk anda çok hızlı ve anında tutunma sağlanarak yapılandırılmasında kullanılan ideal esneklikte bir üründür. Kimyasal olarak tamamen nötr ve tamamen elastiktir.

Teknik Özellikler

• Baz	SMX-Hybrid Polimer
• Kabuk oluşumu	Yaklaşık 5 dk (20°C/65% Nem.)
• Kürlenme hızı	3mm/24sa. (20°C/65% Nem.)
• Shore A sertlik	65 ± 5
• Yoğunluk	1,47 g/ml
• Isı dayanıklılığı (tam kürlenmede)	-40°C ile +90°C
• Maksimum hareketlilik	% ± 20
• Elastikiyet modülü (%100)	2.30 N/mm ² (DIN 53504)
• Gerilme mukavemeti	3.20 N/mm ² (DIN 53504)
• Kopma noktasında uzama	%400 (DIN 53504)
• Yüzey Uygulama Sıcaklığı	+5°C → +35°C



FIX ALL TURBO

Fix ALL Turbo SMX-Polimer® esaslı, yüksek kalitede, tek bileşenli, nötr kürlenen hızlı kürleşme ve çok hızlı mukavemet kazanımına sahip bir dolgu/yapıştırma malzemesidir.

Teknik Özellikler

• Baz	SMX-Hybrid Polimer
• Kabuk oluşumu	Yaklaşık 5 dk (20°C/65% Nem.)
• Kürlenme hızı	3mm/24sa. (20°C/65% Nem.)
• Shore A sertlik	65 ± 5
• Yoğunluk	1,52 g/ml
• Isı dayanıklılığı (tam kürlenmede)	-40°C ile +90°C
• Maksimum hareketlilik	% ± 20
• Elastikiyet modülü (%100)	3.00 N/mm ² (DIN 53504)
• Gerilme mukavemeti	3.80 N/mm ² (DIN 53504)
• Kopma noktasında uzama	%200 (DIN 53504)
• Yüzey Uygulama Sıcaklığı	+5°C → +35°C





Daha Hızlı
Kuruma



Daha İyi
Yapışma



CARBOND 940FC+

CARBOND 940FC+ yaygın olarak metal aksamaların (alüminyum, çelik, galvaniz...), CTP levha yapıştırma ve sızdırmazlık uygulamaları için kullanılan, yüksek kaliteye sahip, tek bileşenli yapıştırıcı ve sızdırmazlık özelliklerine sahip poliüretan bazlı malzemedir.

Teknik Özellikler

• Baz	Poliüretan
• Kabuk oluşumu	Yaklaşık 15 dk (20°C/65% Nem.)
• Kürlenme hızı	3mm/24sa. (20°C/65% Nem.)
• Shore A sertlik	40 ± 5
• Yoğunluk	1,30 g/ml
• Isı dayanıklılığı (tam kürlenmede)	-40°C ile +90°C
• Maksimum hareketlilik	% ± 20
• Elastikiyet modülü (%100)	0.90 N/mm ² (DIN 53504)
• Gerilme mukavemeti	1.75 N/mm ² (DIN 53504)
• Kopma noktasında uzama	%700 (DIN 53504)
• YüzeY Uygulama Sıcaklığı	+5°C → +35°C



SOUDAFLEX 40FC+

Soudaflex 40FC yüksek kalitede, tek bileşenli, sızdırmazlık ve yapıştırma uygulamalarında kullanılan, kopma dayanımı yüksek poliüretan bazlı derz dolgu/yapıştırma malzemesidir.

Teknik Özellikler

• Baz	Poliüretan
• Kabuk oluşumu	Yaklaşık 20 dk (20°C/65% Nem.)
• Kürlenme hızı	3mm/24sa. (20°C/65% Nem.)
• Shore A sertlik	40 ± 5
• Yoğunluk	1,30 g/ml
• Isı dayanıklılığı (tam kürlenmede)	-40°C ile +90°C
• Maksimum hareketlilik	% ± 20
• Elastikiyet modülü (%100)	0.95 N/mm ² (DIN 53504)
• Gerilme mukavemeti	1.80 N/mm ² (DIN 53504)
• Kopma noktasında uzama	%700 (DIN 53504)
• YüzeY Uygulama Sıcaklığı	+5°C → +35°C





SİLİRUB WS+

SİLİRUB WS+ Soudal tarafından cephe endüstrisi için geliştirilmiş yüksek kalitede doğal sertleşmeye sahip, IFT Rosenheim onaylı, ultra elastik, nötr kürlenene, dış cephelerdeki geniş genişleşme derzlerinde, tüm hava koşullarına dayanıklı, tek bileşenli, hava ve su sızdırmazlığı sağlayan yüksek kaliteli %100 nötr cephe silikonudur.



Teknik Özellikler

• Baz	Polisiloksan
• Kabuk oluşumu	Yaklaşık 10 dk (20°C/65% Nem.)
• Kürlenme hızı	2 mm/24sa. (20°C/65% Nem.)
• Shore A sertlik	25 ± 5
• Yoğunluk	1,14 g/ml
• Isı dayanıklılığı (tam kürlenmede)	-60°C ile +180°C
• Maksimum hareketlilik	% ± 50 (%100)
• Elastikiyet modülü (%100)	0.34 N/mm ² (DIN 53504)
• Gerilme mukavemeti	1.36 N/mm ² (DIN 53504)
• Kopma noktasında uzama	%900 (DIN 53504)
• Yüzey Uygulama Sıcaklığı	+5°C → +35°C



SİLİRUB NO5-HE

SİLİRUB NO5-HE yüksek kaliteli, nötr kürlenene, mükemmel hareket kabiliyetine sahip, ultra elastik, tek bileşenli nötr cephe silikonudur. Cephe sektöründe genişleşme derzlerinde hava, su sızdırmazlık için geliştirilmiş, %100 nötr silikonudur.

Teknik Özellikler

• Baz	Polisiloksan
• Kabuk oluşumu	Yaklaşık 15 dk (20°C/65% Nem.)
• Kürlenme hızı	2 mm/24sa. (20°C/65% Nem.)
• Shore A sertlik	28 ± 5
• Yoğunluk	1,30 g/ml
• Isı dayanıklılığı (tam kürlenmede)	-60°C ile +180°C
• Maksimum hareketlilik	% ± 25 (%100)
• Elastikiyet modülü (%100)	0.38 N/mm ² (DIN 53504)
• Gerilme mukavemeti	1.30 N/mm ² (DIN 53504)
• Kopma noktasında uzama	%800 (DIN 53504)
• Yüzey Uygulama Sıcaklığı	+5°C → +35°C



SİLİRUB NO5-HE COLOR

Silirub NO5-HE Color yüksek kaliteli, nötr kürlenene, mükemmel hareket kabiliyetine sahip, ultra elastik, tek bileşenli nötr cephe silikonudur. Cephe sektöründe genişleşme derzlerinde hava, su sızdırmazlık için geliştirilmiş, %100 nötr silikonudur.

Teknik Özellikler

• Baz	Polisiloksan
• Kabuk oluşumu	Yaklaşık 10 dk (20°C/65% Nem.)
• Kürlenme hızı	2 mm/24sa. (20°C/65% Nem.)
• Shore A sertlik	28 ± 5
• Yoğunluk	1,03 g/ml
• Isı dayanıklılığı (tam kürlenmede)	-60°C ile +180°C
• Maksimum hareketlilik	% ± 25 (%100)
• Elastikiyet modülü (%100)	0.33 N/mm ² (DIN 53504)
• Gerilme mukavemeti	1.20 N/mm ² (DIN 53504)
• Kopma noktasında uzama	%800 (DIN 53504)
• Yüzey Uygulama Sıcaklığı	+5°C → +35°C





SİLİRUB S 280 ML

Silirub S 280ml yüksek kalitede, elastik, tek bileşenli, silikon bazlı profesyonel derz dolgu malzemesidir.

Teknik Özellikler

• Baz	Polisiloksan
• Kabuk oluşumu	Yaklaşık 7dk (20°C/65% Nem.)
• Kürlenme hızı	2 mm/24sa. (20°C/65% Nem.)
• Shore A sertlik	20 ± 5
• Yoğunluk	1,00 g/ml
• Isı dayanıklılığı (tam kürlenmede)	-60°C ile +150°C
• Maksimum hareketlilik	% ± 25 (%100)
• Elastikiyet modülü (%100)	0.40 N/mm ² (DIN 53504)
• Gerilme mukavemeti	1.50 N/mm ² (DIN 53504)
• Kopma noktasında uzama	%800 (DIN 53504)
• Yüzey Uygulama Sıcaklığı	+5°C → +35°C



SİLİCONE U 280 GR

Silicone U 280 gr yüksek kalitede, elastik, tek bileşenli, silikon bazlı genel amaçlı derz dolgu malzemesidir.

Teknik Özellikler

• Baz	Polisiloksan
• Kabuk oluşumu	Yaklaşık 7 dk (20°C/65% Nem.)
• Kürlenme hızı	2 mm/24sa. (20°C/65% Nem.)
• Shore A sertlik	20 ± 5
• Yoğunluk	1,00 g/ml
• Isı dayanıklılığı (tam kürlenmede)	-60°C ile +150°C
• Maksimum hareketlilik	% ± 25 (%100)
• Elastikiyet modülü (%100)	0.40 N/mm ² (DIN 53504)
• Gerilme mukavemeti	1.50 N/mm ² (DIN 53504)
• Kopma noktasında uzama	%800 (DIN 53504)
• Yüzey Uygulama Sıcaklığı	+5°C → +35°C



SİLİRUB SC DUŞAKABİN

Silirub SC yüksek kaliteli, tek bileşenli sanitory özelliğine sahip, elastik bir asetik silikondur. Silirub SC Duşakabın yapımı, montaj ve tamirat işlemlerinde yapıştırma ve sızdırmazlık amacıyla kullanılır. Ozon, UV ışınları ve sıcaklık artışlarına dayanıklıdır. Temel metal, cam, çok yağsız ahşap tipi, silikon reçine, vulkanize silikon kauçuk, seramik, doğal sentetik elyaf, plastik ve birçok boyalı yüzeye yapışır.

Teknik Özellikler

• Baz	Polisiloksan
• Kabuk oluşumu	Yaklaşık 10 dk (20°C/65% Nem.)
• Kürlenme hızı	2 mm/24sa. (20°C/65% Nem.)
• Shore A sertlik	25 ± 5
• Yoğunluk	1,00 g/ml (şeffaf) 1,25 gr/ml Beyaz
• Isı dayanıklılığı (tam kürlenmede)	-60°C ile +150°C
• Maksimum hareketlilik	% ± 25 (%100)
• Elastikiyet modülü (%100)	0.40 N/mm ² (DIN 53504)
• Gerilme mukavemeti	1.35 N/mm ² (DIN 53504)
• Kopma noktasında uzama	%500 (DIN 53504)
• Yüzey Uygulama Sıcaklığı	+5°C → +35°C

ISO 11600-F&G-20LM'ye uygun. Sanitory özelliğine sahiptir. Karama yapmaz. Küflenmeyi önler.



AYNA SİLİKONU

Ayna Silikonu, nötr kürlenme, mükemmel yapışma ve tutunma özelliklerine sahiptir. Özellikle ayna yapıştırma işlemleri için geliştirilmiştir. % 100 silikondur. Pek çok yüzeye astarsız yapışır. Tek bileşenli, elastik, yapıştırıcı malzemedir.

Teknik Özellikler

• Baz	Polisiloksan
• Kabuk oluşumu	Yaklaşık 5-10 dk (20°C/65% Nem.)
• Kürlenme hızı	2,5 mm/24sa. (20°C/65% Nem.)
• Shore A sertlik	25 ± 5
• Yoğunluk	1,05 g/ml
• Isı dayanıklılığı (tam kürlenmede)	-60°C ile +180°C
• Maksimum hareketlilik	% ± 25 (%100)
• Elastikiyet modülü (%100)	0.35 N/mm ² (DIN 53504)
• Gerilme mukavemeti	1.36 N/mm ² (DIN 53504)
• Kopma noktasında uzama	%400 (DIN 53504)
• Yüzey Uygulama Sıcaklığı	+5°C → +35°C



Dış Cephe Mastiği

ACRYRUB EXTERIEUR FACADES+



Genleşme Toleransı

ACRYRUB EXTERIEUR FACADES+

Acryrub Exterior Façades+, akrilik yayılma esaslı yüksek kaliteli, plastoelastik, tek bileşenli bir derz dolgusudur. Yüksek hareket kabiliyetine sahip olup, iç ve dış uygulamalar için geliştirilmiştir.

Teknik Özellikler

• Baz	Akrilik Polimer
• Kabuk oluşumu	Yaklaşık 20 dk (20°C/65% Nem.)
• Yoğunluk	1,55 g/ml
• Isı dayanıklılığı (tam kürlenmede)	-20°C ile +80°C
• Maksimum hareketlilik	% 15
• Hacim Kaybı	%13
• Yüzey Uygulama Sıcaklığı	+5°C → +35°C



depo



ACRYRUB SİLİKONİZE MASTİK

Acryrub tek komponentli, akrilik esaslı olup iyi yapışma gücüne sahip, boyanabilen derz dolgu ve izolasyon mastiğidir.



Teknik Özellikler

• Baz	Akrilik Polimer
• Kabuk oluşumu	Yaklaşık 20 dk (20°C/65% Nem.)
• Yoğunluk	1,65 g/ml
• Isı dayanıklılığı (tam kürlenmede)	-20°C ile +80°C
• Maksimum hareketlilik	% 12,5
• Hacim Kaybı	%13
• Yüzey Uygulama Sıcaklığı	+5°C → +35°C



ACRYRUB FLEXİ MASTİK

Acryrub Flexi Mastik akrilik yayılma esaslı yüksek kaliteli, plastoelastik, tek bileşenli bir derz dolgusudur. Yüksek hareket kabiliyetine sahip olup, iç ve dış uygulamalar için geliştirilmiştir.



Genleşme Toleransı

Teknik Özellikler

• Baz	Akrilik Polimer
• Kabuk oluşumu	Yaklaşık 20 dk (20°C/65% Nem.)
• Yoğunluk	1,10 g/ml
• Isı dayanıklılığı (tam kürlenmede)	-20°C ile +80°C
• Maksimum hareketlilik	% 25
• Hacim Kaybı	%15
• Yüzey Uygulama Sıcaklığı	+5°C → +35°C



SODAFALT BİTÜM MASTİK

Soudafalt tek bileşenli, kullanıma hazır, bitüm (zift) bazlı derz dolgu malzemesidir

Teknik Özellikler

• Baz	Elastik Bitüm
• Kabuk oluşumu	Yaklaşık 20 Dk.
• Yoğunluk	1,15 g/ml
• Isı dayanıklılığı	-35°C ile +80°C
• Maksimum Genleşme	% 10 →
• Yüzey Uygulama Sıcaklığı	+5°C → +35°C



CALOFER ALEV MASTİĞİ 1500°C

Calofer 1500°C üzerine dayanabilen, sert bir birleşme noktası oluşturmak için kürlenene, yüksek kaliteye sahip sızdırmazlık macunudur.



Teknik Özellikler

• Baz	Sodyum Silikat
• Kabuk oluşumu	Yaklaşık 20 Dk.
• Yoğunluk	1,82 g/ml
• Isı dayanıklılığı	-20°C ile +80°C
• Maksimum Genleşme	% 3 →
• Yüzey Uygulama Sıcaklığı	+5°C → +35°C



BUTYRUB BUTİL KAUÇUK MASTİK

Acryrub yüksek kaliteli, yüksek elastik, tek komponentli, butilen bazlı (butil kauçuk / polimer), daima elastik, polizobüten karışımı ile formüle edilmiş bir yalıtım ve dolgu malzemesidir.



Buhar Yalıtımı Sağlar

Teknik Özellikler

• Baz	Akrilik Polimer
• Kabuk oluşumu	24 Saat
• Yoğunluk	1,70 g/ml
• Isı dayanıklılığı	-20°C ile +80°C
• Yüzey Uygulama Sıcaklığı	+5°C → +35°C



Soudal

BUTYBAND

Afdichtband butyl
Bande autocollante butyl
Self adhesive butyl tape
Fugendichtband butyl

Cinta auto-adhesiva de butilo
Cinta auto-adesiva de butilo
Tasma Butylowa kolor szary
Butylová páska



depo

BUTYBAND (BUTİL BANT)

BUTYBAND

Butyband, kullanıma hazır, kendinden yapışkanlı, butil kauçuk esaslı elastoplastik sızdırmazlık bandıdır.

Teknik Özellikler

	Butil Kauçuk
• Baz	
• Su Buharı Yayılma Direnci NF EN 1931	1530000
• Yangına Tepki Sınıfı EN 13501-1	Class E
• Shore A sertlik	25 ± 5
• Isı dayanıklılığı (tam kürlenmede)	-60°C ile +150°C
• Çekme Mukavemeti EN 12311-1	Uzunlamasına 180 N/50mm Enine 190 N/50mm
• 180°C Soyulma Yapışması ASTM D1000	20 N/cm
• Kopma noktasında uzama EN 12311-1	Uzununa %15, Enine %20
• Yüzey Uygulama Sıcaklığı	+5°C → +35°C



Buhar
Bariyeri



Suyu
Durdurucu
Özellik



Elastik



Hızlı
Yapıştırma



Çok İyi
Yapışma



UV
Direnci



İç ve Dış
Mekan



Solventsiz

SODAFİX P300-ST POLYESTER

Soudax P300-ST, epoksi akrilat polyester esaslı, iki bileşenli, tiksotropik hızlı kürlenene reaktif bir ankraj epoksi reçinesidir



Teknik Özellikler

• Baz	Epoksiakrilat
• Yoğunluk	1,66 g/ml
• Isı dayanıklılığı (tam kürlenmede)	-40°C ile +80°C
• Maksimum Sıkıştırma Mukavemeti	108 N/mm ²
• Maksimum Eğilme Çekme Mukavemeti	56 N/mm ²
• Dinamik Elastikiyet Modülü	3300 N/mm ²
• Yüzey Uygulama Sıcaklığı	+5°C → +35°C



SODAFİX EA350-ST EPOKSİ AKRİLAT

Soudax EA350-ST, epoksi akrilat esaslı, iki bileşenli, tiksotropik, hızlı kürlenene reaktif bir ankraj epoksi reçinesidir.



Teknik Özellikler

• Baz	Epoksiakrilat
• Yoğunluk	1,52 g/ml
• Isı dayanıklılığı (tam kürlenmede)	-40°C ile +90°C
• Maksimum Sıkıştırma Mukavemeti	108 N/mm ²
• Maksimum Eğilme Çekme Mukavemeti	56 N/mm ²
• Dinamik Elastikiyet Modülü	3300 N/mm ²
• Yüzey Uygulama Sıcaklığı	+5°C → +35°C





SODASEAL EPDM - Membran Yapıştırıcı

Soudaseal EPDM, zor hava şartları için geliştirilen yüksek kalitede doğal, elastik, tek bileşenli, SMX polimer esaslı bir yapıştırıcıdır.



Teknik Özellikler

• Baz	SMX-Hybrid Polimer
• Kabuk oluşumu	Yaklaşık 20dk (20°C/65% Nem.)
• Kürlenme hızı	3 mm/24sa. (20°C/65% Nem.)
• Shore A sertlik	50 ± 5
• Yoğunluk	1,62 g/ml
• Isı dayanıklılığı (tam kürlenmede)	-40°C ile +90°C
• Maksimum hareketlilik	% ± 20 (%100)
• Elastikiyet modülü (%100)	0.80 N/mm ² (DIN 53504)
• Gerilme mukavemeti	2.00 N/mm ² (DIN 53504)
• Kopma noktasında uzama	%300 (DIN 53504)
• Yüzey Uygulama Sıcaklığı	+5°C → +35°C



SİLİRUB EPDM - Membran Yapıştırıcı

Silirub EPDM, zor hava şartları için geliştirilen yüksek kalitede, doğal, elastik, tek bileşenli, SMX polimer esaslı bir yapıştırıcıdır.



Teknik Özellikler

• Baz	SMX-Hybrid Polimer
• Kabuk oluşumu	Yaklaşık 20dk (20°C/65% Nem.)
• Kürlenme hızı	3 mm/24sa. (20°C/65% Nem.)
• Shore A sertlik	50 ± 5
• Yoğunluk	1,62 g/ml
• Isı dayanıklılığı (tam kürlenmede)	-40°C ile +90°C
• Maksimum hareketlilik	% ± 20 (%100)
• Elastikiyet modülü (%100)	0.80 N/mm ² (DIN 53504)
• Gerilme mukavemeti	2.00 N/mm ² (DIN 53504)
• Kopma noktasında uzama	%300 (DIN 53504)
• Yüzey Uygulama Sıcaklığı	+5°C → +35°C



PUROCOL EXPRESS (D4)

Purocol Express (D4), tek bileşenli, kullanıma hazır, poliüretan bazlı, üstün yapışma özelliğine sahip saydam konstrüksiyon yapıştırıcısıdır.



Teknik Özellikler

• Baz	Poliüretan
• Kabuk oluşumu	Yaklaşık 15dk (20°C/65% Nem.)
• Kürlenme hızı	3 mm/24sa. (20°C/65% Nem.)
• Suya Dayanımı	D4 (DIN EN 204)
• Yoğunluk	1,11 g/ml
• Isı dayanıklılığı (tam kürlenmede)	-30°C ile +100°C
• Haoim Kaybı	Yok
• Kesme Kuvveti	10 MPa
• Pres Zamanı	Maksimum 30 Dk
• Kopma noktasında uzama	%300 (DIN 53504)
• Yüzey Uygulama Sıcaklığı	+5°C → +35°C



MONTAGE 125 Akriolik Yapıştırıcı

Montage 125, çok yüksek ilk tutunma değerine sahip (125kg/m2) genel amaçlı bir yapıştırıcıdır. Ağır malzemelerde bile vida, çivi dübel kullanma gereksinimini ortadan kaldırır.

Teknik Özellikler

• Baz	Akriolik Polimer
• Kabuk oluşumu	Yaklaşık 30 dk (20°C/65% Nem.)
• Kürlenme hızı	3 mm/24sa. (20°C/65% Nem.)
• Yoğunluk	1,40 g/ml
• Isı dayanıklılığı (tam kürlenmede)	-20°C ile +80°C
• Kesme Kuvveti	6,80 MPa
• İzin Verilen Genleşme	%12,5
• Yüzey Uygulama Sıcaklığı	+5°C → +35°C



depo

NEW FIRE TEST REPORTS

BUILD THE **FUTURE**



FIRESILICONE B1 FR Yangın Silikonu

Firesilicone B1 FR, yüksek kaliteli, nötr, elastik, tek komponentli, yangın geciktirme standardı DIN 4102 B1 ile uyumlu ve bazı tür derzlerde 4 saat boyunca yangına dayanabilen, silikon bazlı nötral karakterde izolasyon malzemesidir.

Teknik Özellikler

• Baz	Polisiloksan
• Kabuk oluşumu	Yaklaşık 9 dk (20°C/65% Nem.)
• Kürlenme hızı	2 mm/24sa. (20°C/65% Nem.)
• Yangın Dayanımı EN 13501-2	240 Dakika
• Yoğunluk	1,26 g/ml
• Isı dayanıklılığı (tam kürlenmede)	-40°C ile +180°C
• Maksimum hareketlilik	% ± 25 (%100)
• Elastikiyet modülü (%100)	0.38 N/mm ² (DIN 53504)
• Yüzey Uygulama Sıcaklığı	+5°C → +35°C



SOUDAFOAM FR HY Yangın Köpüğü

Soudafoam FR HY, CFC içermeyen gazlı, tek komponentli, kendiliğinden genişleyebilen, kullanıma hazır, ozon tabakasına tamamen zararsız gazlar içeren poliüretan bazlı köpüktür. Belli uygulama şekilleri sayesinde 360 dakikaya kadar yangına dayanıklıdır.



Teknik Özellikler

• Baz	Poliüretan
• Kabuk oluşumu	Yaklaşık 10 dk (20°C/65% Nem.)
• Kesme Zamanı	50 Dk
• Ses İzolasyonu	62 dB
• Yoğunluk	40 kg/m ³
• Isı dayanıklılığı (tam kürlenmede)	-40°C ile +90°C
• Termal İletkenlik	0.034 W/m.K
• Basınç Dayanımı	70 kPa
• Yüzey Uygulama Sıcaklığı	+5°C → +35°C
• Çekme Dayanımı	134 kPa
• Kesme Dayanımı	59 kPa
• Maksimum Uzama	%14,2



FIRECRYL FR Yangın Mastiği

Firecryl FR, tek komponentli, kullanıma hazır, yangına dayanabilen tek bileşenli şişeyen plastoelastik derz dolgu malzemesidir. 120°C' den daha yüksek ısılara maruz kaldığında genişlererek alevlerin ve dumanın yayılmasını önler.

Teknik Özellikler

• Baz	Akrilik
• Kabuk oluşumu	Yaklaşık 20 dk (20°C/65% Nem.)
• Kürlenme hızı	2 mm/24sa. (20°C/65% Nem.)
• Yangın Dayanımı EN 13501-2	240 Dakika
• Yoğunluk	1,57 g/ml
• Isı dayanıklılığı (tam kürlenmede)	-20°C ile +80°C
• Maksimum hareketlilik	% ± 12,5 (%100)
• Büzülme	% 12 DIN 52451
• Yüzey Uygulama Sıcaklığı	+5°C → +35°C





SOUDAFOAM COMFORT

Soudafoam Comfort, kullanıma hazır, tek bileşenli, kontrollü şişen poliüretan köpük. Patentli akıllı tabanca sistemi (Genius Gun System) sayesinde poliüretan köpük uygulaması çok kolay ve hassas hale gelir.



Teknik Özellikler

• Baz	Poliüretan
• Kabuk oluşumu	Yaklaşık 9dk (20°C/65% Nem.)
• Kesme Zamanı	35 Dk
• Ses İzolasyonu	58 dB
• Yoğunluk	35 Kg/m3
• Isı dayanıklılığı (tam kürlenmede)	-40°C ile +90°C
• Termal İletkenlik	0.034 W/m.K
• Basınç Dayanımı	55 kPa
• Çekme Dayanımı	112 kPa
• Kesme Dayanımı	85 kPa
• Maksimum Uzama	% 19,5
• Yüzey Uygulama Sıcaklığı	+5°C → +35°C



SOUDAFOAM GUN CLICK&FIX

Soudafoam Gun Click & Fix tek bileşenli, kontrollü genleşebilen, kullanıma hazır poliüretan köpük. Kullanımda maksimum konfor için benzersiz patentli Click&Fix adaptör sistemi ile donatılmıştır



Teknik Özellikler

• Baz	Poliüretan
• Kabuk oluşumu	Yaklaşık 7 dk (20°C/65% Nem.)
• Kesme Zamanı	30 Dk
• Ses İzolasyonu	58 dB
• Yoğunluk	22 Kg/m3
• Isı dayanıklılığı (tam kürlenmede)	-40°C ile +90°C
• Termal İletkenlik	0.032 W/m.K
• Basınç Dayanımı	21 kPa
• Çekme Dayanımı	40 kPa
• Kesme Dayanımı	73 kPa
• Maksimum Uzama	% 12,5
• Yüzey Uygulama Sıcaklığı	+5°C → +35°C





PRİMER 150 SENTETİK REÇİNE

Primer 150 Sentetik Reçine, gözenekli alt döşemeler için üniversal bir primerdir.

Teknik Özellikler

• Baz	Sentetik Reçine
• Kuruma Süresi (*)	Yaklaşık 20 dk (20°C/65% Nem.)
• Kürlenme hızı (*)	Yaklaşık 1 saat (20°C/65% Nem.)
• Yoğunluk	0,93 g/ml
• Tüketim	Yaklaşık 5m2/ L
• Yüzey Uygulama Sıcaklığı	+5°C → +35°C
• Renk	Şeffaf



PRİMER 100 POLİÜRETAN

Primer 100 Poliüretan, gözenekli alt döşemeler için üniversal bir primerdir.

Teknik Özellikler

• Baz	Poliüretan
• Kuruma Süresi (*)	Yaklaşık 20 dk (20°C/65% Nem.)
• Kürlenme hızı (*)	Yaklaşık 1 saat (20°C/65% Nem.)
• Yoğunluk	1,03 g/ml
• Tüketim	Yaklaşık 5m2/ L
• Yüzey Uygulama Sıcaklığı	+5°C → +35°C
• Renk	Şeffaf



GUN&FOAM PU Köpük Temizleyici

Gun&Foam Cleaner, Soudafoam Gun tabancalı köpük için uygun olarak üretilmiş olup, kullanıma hazır temizleme aerosolüdür.

Teknik Özellikler

• Baz	Aseton
• Yüzey Uygulama Sıcaklığı	+5°C → +35°C



PU CONSTRUCT (D4)

Pu Construct (D4), yüksek yapıştırma gücü ve yüksek su direncine sahip, tek bileşenli poliüretan bazlı montajda kullanılabilen yapıştırıcıdır. Yüzeylerin haf nemlendirilmesi, güç birikimi ve sertleşme sürecini hızlandırır.

Teknik Özellikler

• Baz	Poliüretan
• Kabuk oluşumu	Yaklaşık 10dk (20°C/65% Nem.)
• Kürlenme hızı	3 mm/24sa. (20°C/65% Nem.)
• Suya Dayanımı	D4 (DIN EN 204)
• Yoğunluk	1,50 g/ml
• Isı dayanıklılığı (tam kürlenmede)	-30°C ile +100°C
• Hacim Kaybı	Yok
• Kesme Kuvveti	10 MPa
• Pres Zamanı	Maksimum 15 Dk
• Kopma noktasında uzama	%300 (DIN 53504)
• Yüzey Uygulama Sıcaklığı	+5°C → +35°C



SODAL ÇİFT HAZNELİ Sosis Tabancası



SODAL ULTRA DAYANIKLI Silikon Tabancası



depo

depo

TKK
SINCE 1947



TEKADOM ACRYFLEX



TEKADOM ACRYFLEX MASTİK

Gözenekli yapı malzemelerinin (beton, tuğla, ahşap,pvc,alüminyum, köpük beton, seramik karolar, alçı levhalar vb.) sızdırmazlığı için kullanılan akrilik esaslı plasto-elastik mastik.

Üzeri kolayca boyanabilir, solvent içermez.

Dikey derzlerde çökmez, ıslak yüzeylere uygulanabilir.

Atmosferik koşullara, UV ışınlarına ve yaşlanmaya dayanıklıdır.

Bakteri barındırmaz, kararma yapmaz, çatlamaz.

Ürün Kodu	Ürün Adı	Ambalaj	Renk	Koli/Adet	Koli/Palet
51985	Tekodom Acryl Silikonize Mastik	500gr kartuş	Beyaz	24 adet/koli	72
51986	Tekodom Acryl Silikonize Mastik	500gr kartuş	Gri	24 adet/koli	72
51987	Tekodom Acryl Silikonize Mastik	500gr kartuş	Siyah	24 adet/koli	72
51988	Tekodom Acryl Silikonize Mastik	500gr kartuş	Altın Meşe	24 adet/koli	72
51989	Tekodom Acryl Silikonize Mastik	500gr kartuş	Kahverengi	24 adet/koli	72
51990	Tekodom Acryl Silikonize Mastik	500gr kartuş	Bronz	24 adet/koli	72
51991	Tekodom Acryl Silikonize Mastik	500gr kartuş	Antrasit Gri	24 adet/koli	72
51992	Tekodom Acryl Silikonize Mastik	500gr kartuş	Krem	24 adet/koli	72
51993	Tekodom Acryl Silikonize Mastik	600ml sosis	Beyaz	15 adet/koli	67
26379	Tekodom Acryl Silikonize Mastik	600ml sosis	Gri	15 adet/koli	67

Gözenekli yapı malzemelerinin (beton, tuğla, ahşap,pvc,alüminyum, köpük beton, seramik karolar, alçı levhalar vb.) sızdırmazlığı için kullanılan akrilik esaslı plasto-elastik mastik.

Üzeri kolayca boyanabilir, solvent içermez.

Dikey derzlerde çökmez, ıslak yüzeylere uygulanabilir.

Atmosferik koşullara, UV ışınlarına ve yaşlanmaya dayanıklıdır.

Bakteri barındırmaz, kararma yapmaz, çatlamaz.

Ürün Kodu	Ürün Adı	Ambalaj	Renk	Koli/Adet	Koli/Palet
51994	Tekodom Acryflex Silikonize Mastik	300ml kartuş	Beyaz	24 adet/koli	72
51995	Tekodom Acryflex Silikonize Mastik	400ml sosis	Beyaz	24 adet/koli	67



TEKADOM FIRESTOP Yangın Mastiği

TEKADOM FIRESTOP, tek komponentli plastoelastik bir akrilik dispersiyon olup, alevin ve yangının yayılması geciktirir.

Yangına dayanıklılık gerektiren durumlarda, inşaatta daha hafif yük altındaki genişleme derzlerini ve sızdırmazlığı kapatmak için. Pencere çerçeveleri, kapılar, alçıpanlar ve beton elemanlar arasındaki bağlantılar için. Raflar ve duvar arasındaki bağlantıların yanı sıra panjur muhafazalarının dolguları için.

Ürün Özellikleri :

- * Hava koşullarına, güneş ışınlarına ve eskimeye karşı dayanıklıdır.
- * Gözenekli malzemelere mükemmel yapışma.
- * Yangın, duman ve gazların yayılmasını önler.
- * Islak yüzeyleri kapatmak için de kullanılabilir.
- * Çözücü içermez.

Teknik Bilgiler

Yapısı	Akrilik Dispersiyon
Şekli	Macun
Kürlenme Şekli	Nemli Kürlenme
Yoğunluk	1680 +/- 20 Kg/m ³
Kabuk Oluşumu	10/15 Dakika
Uygulama Sıcaklığı	+0° C ile +40° C arası
Sertlik Shore A ISO 868	30 - 40
Gerilme Mukavemeti ISO 8339	0,25 - 0,35 Mpa
E-Modülü %100 ISO 8339	> 0,80 Mpa
Kopma Mukavemeti ISO 8339	% 200

Ürün Kodu	Ürün Adı	Ambalaj	Renk	Koli/Adet	Koli/Palet
50399	Tekadom Firestop Mastik	300ml kartuş	Beyaz	24 adet/koli	72



TEKASİL FIRESTOP Yangın Silikonu

Dolgu macununun yangına dayanıklı olması gereken derzlerin ve çatlakların sızdırmazlığı için [yangın kapısının etrafında, duvar veya zemini ihlal eden boru ve kabloların olması durumunda]. Çoğu yapı malzemesine [beton, tuğla, ahşap, çelik, alüminyum, bazı plastik türleri - PVC, köpük beton, seramik, alçıpan, cam, klinker, metal, porselen, EPS, emaye vb.] mükemmel yapışma.

Yangın varlığına rağmen yapışmayı kaybetmez ve aynı zamanda yangın, duman ve gazların yayılmasını önler.

Çok çeşitli kimyasalların yanı sıra hava koşullarına, UV ışınlarına ve yaşlanmaya karşı dayanıklıdır.

Korozyona neden olmaz, dikey derzlerde kaymaz.

Sertleştikten sonra mükemmel mekanik özelliklere sahiptir.

Boyanabilir.

Teknik Bilgiler

Yapısı	Nötral Silikon
Şekli	Macun
Kürlenme Şekli	Nemli Kürlenme
Yoğunluk	1290 +/- 10 Kg/m ³
Kabuk Oluşumu	10/15 Dakika
Kuruma Süresi	2 mm/gün
Sertlik Shore A ISO 868	20 - 30
Gerilme Mukavemeti ISO 8339	0,8 - 1,0 Mpa
E-Modülü %100 ISO 8339	> 0,50 Mpa
Kopma Mukavemeti ISO 8339	% 200 - 300
Akma Mukavemeti SIST EN 27390	0 mm

Ürün Kodu	Ürün Adı	Ambalaj	Renk	Koli/Adet	Koli/Palet
50493	Tekasil Firestop Silikon	300ml kartuş	Kırmızı	24 adet/koli	72



TEKASİL NEUTRAL Cephe Silikonu

Tüm yapı malzemelerine (beton, tuğla, ahşap, çelik, alüminyum, çeşitli plastikler, köpük beton, seramikler, alçı levhalar, cam, klinker, demir, porselen, strafor, emaye vb.) mükemmel yapışan kalıcı elastik, nötr silikon. Kürleştikten sonra mükemmel mekanik özellikler kazanır.

Korozyona neden olmaz, çok çeşitli kimyasala dayanıklı, atmosferik şartlara, UV ışınlarına ve yaşlanmaya karşı dayanıklıdır.

Dikey derzlerde çökmez.

Ürün Kodu	Ürün Adı	Ambalaj	Renk	Koli/Adet	Koli/Palet
52004	Tekasil Neutral Cephe Silikonu	300ml kartuş	Şeffaf	24 adet/koli	72
52005	Tekasil Neutral Cephe Silikonu	300ml kartuş	Beyaz	24 adet/koli	72
52006	Tekasil Neutral Cephe Silikonu	300ml kartuş	Gri	24 adet/koli	72
52007	Tekasil Neutral Cephe Silikonu	300ml kartuş	Siyah	24 adet/koli	72
52008	Tekasil Neutral Cephe Silikonu	300ml kartuş	Antrasit Gri	24 adet/koli	72
52009	Tekasil Neutral Cephe Silikonu	300ml kartuş	Kahverengi	24 adet/koli	72



TEKASİL Genel Amaçlı Silikon

Kalıcı elastik sızdırmaz, asetat esaslı, çoğu silikat malzemeye [alüminyum, seramik, cam, sırlı yüzeyler, profilli cam (kopelit), klinker, porselen vb.] mükemmel yapıştır.

Kürleştikten sonra mükemmel mekanik özellikler kazanır.

Çok çeşitli kimyasallara dayanıklıdır, dikey derzlerde çökmez, tüm atmosferik koşullara, UV ışınlarına ve yaşlanmaya dayanıklıdır.

Bakteri barındırmaz ve kararma yapmaz.

Boyanabilir.

Ürün Kodu	Ürün Adı	Ambalaj	Renk	Koli/Adet	Koli/Palet
51996	Tekasil Genel Amaçlı Silikon	280gr kartuş	Şeffaf	24 adet/koli	72
51997	Tekasil Genel Amaçlı Silikon	280gr kartuş	Beyaz	24 adet/koli	72
51998	Tekasil Genel Amaçlı Silikon	280gr kartuş	Siyah	24 adet/koli	72



TEKASİL Genel Amaçlı Silikon

Kalıcı elastik sızdırmaz, asetat esaslı, çoğu silikat malzemeye [alüminyum, seramik, cam, sırlı yüzeyler, profilli cam (kopelit), klinker, porselen vb.] mükemmel yapıştır.

Kürleştikten sonra mükemmel mekanik özellikler kazanır.

Çok çeşitli kimyasallara dayanıklıdır, dikey derzlerde çökmez, tüm atmosferik koşullara, UV ışınlarına ve yaşlanmaya dayanıklıdır.

Bakteri barındırmaz ve kararma yapmaz.

Boyanabilir.

Ürün Kodu	Ürün Adı	Ambalaj	Renk	Koli/Adet	Koli/Palet
51999	Tekasil Genel Amaçlı Silikon	280ml kartuş	Şeffaf	24 adet/koli	72
52000	Tekasil Genel Amaçlı Silikon	280ml kartuş	Beyaz	24 adet/koli	72
52001	Tekasil Genel Amaçlı Silikon	280ml kartuş	Siyah	24 adet/koli	72
52002	Tekasil Genel Amaçlı Silikon	280ml kartuş	Gri	24 adet/koli	72
52003	Tekasil Genel Amaçlı Silikon	280ml kartuş	Kahverengi	24 adet/koli	72



TEKASİL Sanitar Duşakabin Silikonu

%100 silikon olup kesinlikle solvent içermez.

Çok hızlı kurur.

Kalıcı elastik sızdırmazlık maddesi, asetat esaslı, çoğu silikat malzemeye (alüminyum, seramik, cam, cilalı yüzeyler, profilli cam [kopelit], klinker, porselen vb.) mükemmel yapışma.

Kürleştikten sonra mükemmel mekanik özellikler kazanır ve küf oluşumunu engeller.

Çok çeşitli kimyasallara dayanıklıdır, dikey derzlerde çökmez, her türlü atmosfer şartlarına, UV ışınlarına ve yaşlanmaya karşı dayanıklıdır, uzun raf ömrüne sahiptir, küf oluşumunu engeller, bakteri barındırmaz ve yüzeyde kararma yapmaz

Ürün Kodu	Ürün Adı	Ambalaj	Renk	Koli/Adet	Koli/Palet
52010	Tekasil Sanitar Duşakabin Silikonu	310ml kartuş	Şeffaf	24 adet/koli	72
52011	Tekasil Sanitar Duşakabin Silikonu	310ml kartuş	Beyaz	24 adet/koli	72



TEKAFİX Ayna Silikonu

Yapıştırıcı, aynaların çeşitli yüzeylere yapıştırılması için tasarlanmıştır. %100 silikondur.

Gözenekli yüzeylere (beton, harç ve alçıtaşı) ve bazı plastik türlerine yapıştırma, bir TTK astarı kullanılarak iyileştirilebilir. Aynanın arkasındaki sır'a zarar vermez. Ayna yüzeyinde kararma ve leke bırakmaz.

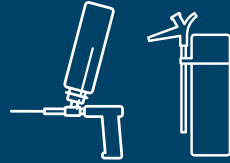
Ürün dikey dar çizgiler halinde uygulanır ve ancak 48 saat sonra mekanik destek sistemini kaldırabiliriz.

Ürün Kodu	Ürün Adı	Ambalaj	Renk	Koli/Adet	Koli/Palet
52015	Tekafix Ayna Silikonu	300ml kartuş	Şeffaf	24 adet/koli	72

TKK

**PU
KÖPÜK**





TEKAPUR PU KÖPÜK

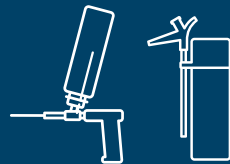
Poliüretan esaslı, tek komponentli, yüksek kapasiteli tabancalı köpük olup, yüksek oranda ses ve ısı izolasyonu sağlar. Ahşap, beton, tuğla ve kiremit, metal, alüminyum, vs'ye mükemmel yapışırken, polietilen, silikon ve PTFE'ye yapışmaz. Yaklaşık 5 - 10 dakika sonra kürleşmeye başlar ve yaklaşık 1,5 - 5 saat sonra sertleşir. Köpük 2 - 3 kez kullanılabilir.

- Hacim 40 - 45 litre (750 ml)
- Kabuklanma 5 - 10 dk sonra dokunuşta yapışkanlık kalmaz
- Kesilebilme Süresi 25 - 30 minutes
- Yanıcılık Sınıfı [DIN 4102-1] B3

Test ve Sertifika

GEV-EMICODE EC-1 PLUS (çok düşük emisyon)

Ürün Adı	Ambalaj	Renk	Koli/Adet
Tekapur Poliüretan Köpük / Manuel	750ml teneke	Sarı	12 adet/koli
Tekapur Poliüretan Köpük / Tabancalı	750ml teneke	Sarı	12 adet/koli
Tekapur Poliüretan Köpük / Manuel	600gr teneke	Sarı	12 adet/koli



TEKAPUR MANTOLAMA KÖPÜĞÜ

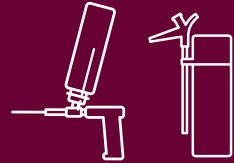
Yalıtım levhaları için tasarlanan Tekapur poliüretan yapıştırıcı, strafor, styrodur ve taş yünü, beton ve bitüm yalıtım malzemelerine iyi yapışan, düşük genleşmeli, tek bileşenli bir poliüretan köpüktür. Hava nemi ile sertleşir, eskimeye karşı dayanıklıdır, kolay kullanım ve optimum dozaj sağlar.

- Hacim 45 - 55 litre (750 ml)
- Kürlenme Süresi 5 - 10 dakika
- Sertleşme Süresi 60 - 120 dakika
- Tüketim Miktarı Bir kutu 7-9 m² izolasyon sağlamak için yeterlidir.

Test ve Sertifika

GEV-EMICODE EC-1 PLUS (çok düşük emisyon)

Ürün Adı	Ambalaj	Renk	Koli/Adet
Tekapur Mantolama Köpüğü / Manuel	750ml teneke	Gri	12 adet/koli
Tekapur Mantolama Köpüğü / Tabancalı	750ml teneke	Gri	12 adet/koli



TEKAPUR FIRESTOP YANGIN KÖPÜĞÜ

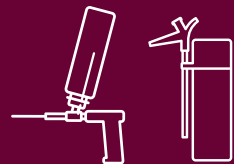
Yangın dayanımının gerekli olduğu veya istekli olduğu yerlerde sızdırmazlık, montaj, doldurma, yalıtım ve kurulum için. PTFE, silikon ve polietilen hariç tüm yapı malzemelerine iyi yapışır. Yangına tam dayanıklılık sağlar. Özellikle elektrik tesisatları yanzmaz kapılar, tonozlar, arşivler, kütüphaneler, hastanelerde kullanım için uygundur.

- Hacim 40 - 45 litre (750 ml)
- Kabuklanma 5 - 10 dk sonra dokunuşta yapışkanlık kalmaz
- Kesilebilme Süresi 25 - 30 minutes
- Yancılık Sınıfı (DIN 4102-1) B1

Test ve Sertifika

GEV-EMICODE EC-1 PLUS [çok düşük emisyon]

Ürün Adı	Ambalaj	Renk	Koli/Adet
Tekapur Firestop / Manuel	750ml teneke	Sarı	12 adet/koli
Tekapur Firestop / Tabancalı	750ml teneke	Sarı	12 adet/koli



TEKAPUR TOP FOAM PU KÖPÜK

EasyGun adaptörlü Tekapur Üst Köpük, kolay ve verimli sızdırmazlık, montaj, doldurma, yalıtım ve montaj için mümkün olan en iyi çözümdür.

Özel, ergonomik şekilli EasyGun adaptörü sayesinde çok hassas ve dolayısıyla temiz uygulama sağlar. Köpük yıl boyunca [-10 C'ye kadar düşük sıcaklıklarda bile] ve hatta ilk kullanımdan 8 hafta sonra kullanılabilir. Kullanılması kolay, tek elle rahat kullanılabilir

- Hacim 42 - 47 litre (750 ml)
- Kabuklanma 5 - 10 dk sonra dokunuşta yapışkanlık kalmaz
- Kesilebilme Süresi 25 - 30 minutes
- Yancılık Sınıfı (DIN 4102-1) B3

Test ve Sertifika

GEV-EMICODE EC-1 PLUS [çok düşük emisyon]

Ürün Adı	Ambalaj	Renk	Koli/Adet
Tekapur Top Foam PU Köpük	750ml teneke	Sarı	12 adet/koli

depo

PROFESSIONAL ADHESIVES

FIX EXPERT



TKK



FIX EXPERT - FAST&EXTREME

Hızlı ilk yapışma ve yüksek son mukavemetin beklendiği çeşitli malzeme türlerinin onarım talepleri içindir. Mükemmel mekanik özellikleri nedeniyle, aşırı ağır yüklerle dayanır ve daha ağır nesnelerin yapıştırılması için uygundur. Etkili yapışma: beton, mermer, seramik, tuğla, demir, çelik, alüminyum, cam, XPS, EPS, PVC, polyester, mantar, sac, ahşap, kaymaz su geçirmez kontrplak, vb. Geçici mekanik sabitleme olmadan ıslak yüzeylere dahil yapışır. Hava koşullarına, UV radyasyonuna ve eskimeye karşı dayanıklıdır. Boyanabilir.

- Baz Hybrid MS-Polimer
- Kurluşme Nem
- Kabuk Oluşumu 7 - 10 dk sonra dokunuşta yapışkanlık kalmaz
- Sertleşme Süresi 2-3 mm/gün
- Yoğunluk 1570 ± 20 kg/m³
- Sertlik Shore A 55 ± 5

Ürün Adı	Ambalaj	Renk	Koli/Adet
Fix Expert Fast & Extreme	290 ml Kartuş	Beyaz	12 adet/koli



FIX EXPERT TRANSPARENT POWER

Yapıştırıcının görünmemesi gereken çeşitli malzemeleri yapıştırmak için. Etkili yapışma: granit, mermer, doğal taş, seramik, porselen, cam, ayna, PVC, polyester, polikarbonat, mantar, alüminyum, sac, ahşap, vb. Hafif nemli yüzeylere yapışma. % 100 şeffaf elastik yapıştırıcı. Suya, hava koşullarına, UV ışınlarına ve eskimeye karşı dayanıklıdır. Leke bırakmaz ve korozyona neden olmaz.

- Baz Hybrid STP Polimer
- Kurluşme Nem
- Kabuk Oluşumu 20-25 dk sonra dokunuşta yapışkanlık kalmaz
- Sertleşme Süresi 2-3 mm/gün
- Yoğunluk 1060 ± 10 kg/m³
- Sertlik Shore A 30 ± 5

Ürün Adı	Ambalaj	Renk	Koli/Adet
Fix Expert Transparent Power	290 ml Kartuş	Şeffaf	12 adet/koli

TEKAFLEX POLİÜRETAN MASTİK

Çoğu yapı malzemesine (beton, tuğla, taş, ahşap, cam seramik, metal, polyester, PVC) mükemmel yapışan esnek sızdırmazlık bileşimidir. Bazı alt tabakalarda, sızdırmazlık bileşiminin yapışması TKK astar kullanılarak iyileştirilebilir. Sertleştikten sonra mükemmel mekanik özellikler elde eder, UV dayanımlıdır, atmosferik darbelerle dayanıklıdır, korozyona neden olmaz, leke bırakmaz, boyanması kolaydır ve dikey açıklıklarda aşağı kaymaz.

- Baz Poliüretan
- Kürleşme Nem
- Kopma Uzaması ISO 8339 300-400 %
- Sertleşme Süresi 2-3 mm/gün
- Yoğunluk 1160 ± 20 kg/m³
- Sertlik Shore A 40 ± 5

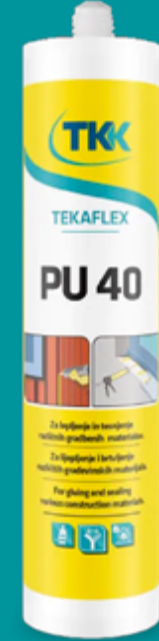
52017	Tekaflex Poliüretan Mastik	280ml kartuş	Beyaz	24 adet/koli
52018	Tekaflex Poliüretan Mastik	280ml kartuş	Gri	24 adet/koli
52019	Tekaflex Poliüretan Mastik	280ml kartuş	Siyah	24 adet/koli
26340	Tekaflex Poliüretan Mastik	600ml sosis	Bayaz	12 adet/koli
26273	Tekaflex Poliüretan Mastik	600ml sosis	Gri	12 adet/koli
45044	Tekaflex Poliüretan Mastik	600ml sosis	Siyah	12 adet/koli
52023	Tekaflex Poliüretan Mastik	600ml sosis	Kırmızı	12 adet/koli

TEKAFLEX 40 YÜKSEK KALİTE MS POLİMER

- Düşey yüzeylerde akma yapmaz
- Çevre dostudur: Solvent, izosiyanat ve silikon içermez
- Beton, kiremit, ahşap, alüminyum, demir, paslanmaz çelik, PVC mükemmel yapışma sağlar
- Kimyasal olarak tamamen nötral olup, kokusuzdur
- Bir çok tip boya ile boyanabilir; epoksi, poliüretan ve su bazlı vernikler uygulanabilir
- Küçülme oranı %1'den azdır
- Yaşlanmaya karşı ve bir çok hava koşuluna karşı dayanıklıdır; UV'ye dayanıklıdır
- Kimyasal dayanımı: Su, alifatik solventler, mineral yağlar, düşük konsantrasyonlu anorganik asitlere karşı dayanıklıdır.

- Baz MS Polimer
- Kürleşme Hava Nemi ile
- Kopma Mukavemeti ISO 37 250-350 %
- Sertleşme Süresi 2-3 mm/gün
- Yoğunluk 1400 ± 10 kg/m³
- Sertlik Shore A ISO 868 35-40 ± 5

26273	Tekaflex 40 MS Polimer	600ml sosis	Gri	12 adet/koli
45044	Tekaflex 40 MS Polimer	600ml sosis	Siyah	12 adet/koli
52023	Tekaflex 40 MS Polimer	600ml sosis	Kırmızı	12 adet/koli



TEKAFLEX POLİÜRETAN MASTİK

Çoğu yapı malzemesine (beton, tuğla, taş, ahşap, cam seramik, metal, polyester, PVC) mükemmel yapışan esnek sızdırmazlık bileşimidir. Bazı alt tabakalarda, sızdırmazlık bileşiminin yapışması TKK astar kullanılarak iyileştirilebilir. Sertleştikten sonra mükemmel mekanik özellikler elde eder, UV dayanımlıdır, atmosferik darbelerle dayanıklıdır, korozyona neden olmaz, leke bırakmaz, boyanması kolaydır ve dikey açıklıklarda aşağı kaymaz.

- Baz Poliüretan
- Kürleşme Nem
- Kopma Uzaması ISO 8339 300-400 %
- Sertleşme Süresi 2-3 mm/gün
- Yoğunluk 1160 ± 20 kg/m³
- Sertlik Shore A 40 ± 5

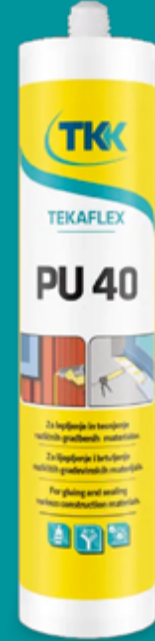
52017	Tekaflex Poliüretan Mastik	280ml kartuş	Beyaz	24 adet/koli
52018	Tekaflex Poliüretan Mastik	280ml kartuş	Gri	24 adet/koli
52019	Tekaflex Poliüretan Mastik	280ml kartuş	Siyah	24 adet/koli
26340	Tekaflex Poliüretan Mastik	600ml sosis	Bayaz	12 adet/koli
26273	Tekaflex Poliüretan Mastik	600ml sosis	Gri	12 adet/koli
45044	Tekaflex Poliüretan Mastik	600ml sosis	Siyah	12 adet/koli
52023	Tekaflex Poliüretan Mastik	600ml sosis	Kırmızı	12 adet/koli

TEKAFLEX 40 YÜKSEK KALİTE MS POLİMER

- Düşey yüzeylerde akma yapmaz
- Çevre dostudur: Solvent, izosiyanat ve silikon içermez
- Beton, kiremit, ahşap, alüminyum, demir, paslanmaz çelik, PVC mükemmel yapışma sağlar
- Kimyasal olarak tamamen nötral olup, kokusuzdur
- Bir çok tip boya ile boyanabilir; epoksi, poliüretan ve su bazlı vernikler uygulanabilir
- Küçülme oranı %1'den azdır
- Yaşlanmaya karşı ve bir çok hava koşuluna karşı dayanıklıdır; UV'ye dayanıklıdır
- Kimyasal dayanımı: Su, alifatik solventler, mineral yağlar, düşük konsantrasyonlu anorganik asitlere karşı dayanıklıdır.

- Baz MS Polimer
- Kürleşme Hava Nemi ile
- Kopma Mukavemeti ISO 37 250-350 %
- Sertleşme Süresi 2-3 mm/gün
- Yoğunluk 1400 ± 10 kg/m³
- Sertlik Shore A ISO 868 35-40 ± 5

26273	Tekaflex 40 MS Polimer	600ml sosis	Gri	12 adet/koli
45044	Tekaflex 40 MS Polimer	600ml sosis	Siyah	12 adet/koli
52023	Tekaflex 40 MS Polimer	600ml sosis	Kırmızı	12 adet/koli





Yapıştırıcı & Sızdırmazlık

Binalar, Yapılar
& Ahşap Döşemeler



SiMP-Seal 55



color	size	pack
Siyah	Sosis	600 ml / 12 pc

SiMP Flex FC 45



color	size	pack
Siyah	Sosis	600 ml / 12 pc
Beyaz	Sosis	600 ml / 12 pc
Gri	Sosis	600 ml / 12 pc

Tek Komponentli Polimer Esaslı, Solvent ve İzosiyanat İçermeyen IMO FTPC Part 5 & ISEGA Gıda Temas Sertifikalı Elastik Yapıştırma Mastiği

SiMP-Seal 55 tek komponentli ve polimer esaslı bir dolgu maddesi ve yapıştırıcıdır. Ürün, havanın nemi ile kürlenir ve çok yüksek yapışma değerlerinde, hem yapıştırma, hemde dolgu amacıyla reaksiyon veren mukavim bir yapı oluşturur. Yüksek tiksotropik özelliğine paralel olarak, çok iyi ve hızlı tutunma sağlar.

- Çevre dostudur, kokusuzdur, izosiyanat ve solvent içermez, Herhangi bir zararlı içerik sembolü yoktur,
- Kalıcı elastiktir, sarkma yapmaz, Hacimca küçülme yapmaz,
- Hava kabarcığı yapmaz,
- Nerede ise her yüzeye primersiz yapışma sağlar,
- Sarkma yapmaz, dinamik gerilim mukavemeti ve darbelere dayanımı mükemmeldir,
- Nihai durumunda burulmalara karşı direnci artırır,
- Nemli ve az ıslak yüzeylerde bile kullanılabilir,
- Vibrasyon ve ses azaltıcı özelliği vardır,
- Çok yüksek UV (Güneş ışınları) stabilitesi vardır ve rengini korur,
- Yaşlanmaya ve ağır hava koşullarına karşı dayanıklıdır,
- Bir çok su / solvent bazlı boya ile boyanabilir,

Teknik Özellikleri :

- Kimyasal Yapısı	SiMP – Sıyl Polimer
- Kürlenme Şekli	Havanın nemi ile
- Spesifik Ağırlık	1.52 ± 0,02 gr/cc
- Kabuk Bağlama Süresi (23°C ve 50% r.h.)	≈ 25 - 30 dk
- Kürlenme Süresi (23°C ve 50% r.h.)	3 mm/24saat

- Sertlik Shore A (DIN 53505)	≈ 55
- Elastik Modülü %100 (DIN 53504)	2,1 N/mm
- Kopma Mukavemeti (DIN 53504)	≥ 280%
- Gerilme Mukavemeti (DIN 53504)	3,5 N/mm ²
- Isı Mukavemeti	- 40°C ile +80°C

SiMP-FLEX FC45 YAPIŞTIRICI

Hızlı Kürlenlen Modifiye Polimer Poliüretan Yapıştırıcı

SiMP-FLEX FC45 YAPIŞTIRICI, Seramik ve taş uygulamalarında kullanılmak için hızlı kürlenlen, atmosferik koşulların etkisi altında sertleşen, tek bileşenli, tabanca tipi bir yapıştırıcıdır. Yüksek performanslı, kalıcı elastik, PU polimer yapıştırıcıdır.

- Kalıcı elastikiyet, sarkma ve çekme çok azdır,
- İyi yaşlanma ve hava koşullarına dayanıklılık,
- Yapışmaz/kir toplamaz,
- Dinamik mukavemete karşı oldukça dayanıklı,
- Titreşime karşı etkilidir,
- UV dayanımı,
- Çeşitli boya ile üzeri boyanabilir (Kullanmadan önce denemeye tabidir)

Teknik Özellikleri :

- Kimyasal Yapısı	Polimer bazlı modifiye MDI
- Kürlenme Şekli	Havanın nemi ile
- Spesifik Ağırlık	1.10 ± 0,01 gr/ml
- Kabuk Bağlama Süresi (23°C ve 50% r.h.)	≈ 30 - 35 dk
- Kürlenme Süresi (23°C ve 50% r.h.)	3 mm/24saat

- Sertlik Shore A (DIN 53505)	≈ 45-50
- Sarkma (EN ISO 7390)	0 mm
- Kopma Mukavemeti (ISO 37)	≥ 340%
- Gerilme Mukavemeti (ISO37)	2,80 N/mm ²
- Isı Mukavemeti	- 40°C ile +90°C



S-SİL N NÖTRAL



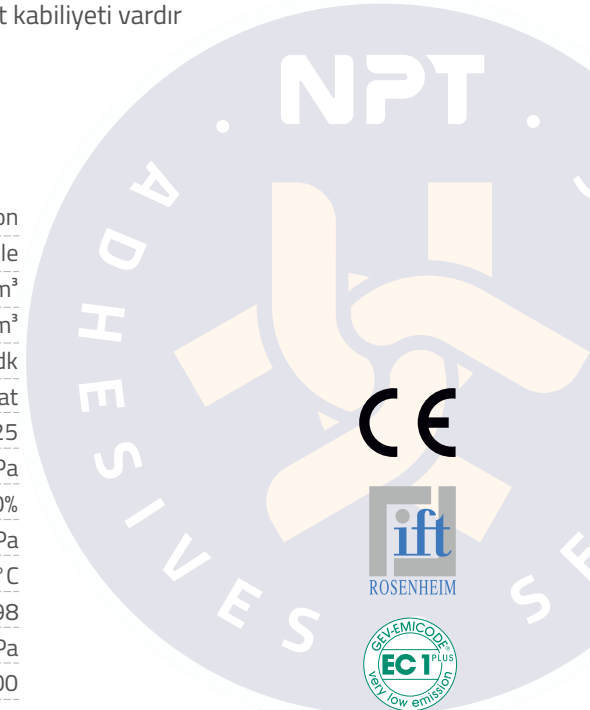
S-SIL N

ROSENHEIM Sertifikalı Yüksek Kalite Nötral Silikon

- Düşey yüzeylerde akma yapmaz
- İnşaat sektöründe bir çok yüzeye primersiz yapışma sağlar.
- Yağmur, kar, ekstrem hava sıcaklıkları gibi hava koşullarına dayanıklıdır
- Çok iyi teknik değerlere sahiptir ve %25'ye varan hareket kabiliyeti vardır
- UV'ye dayanıklıdır, korozyona sebep olmaz

Teknik Özellikleri :

- Kimyasal Yapısı	Oxime Silikon
- Kürlenme Şekli	Havanın nemi ile
- Yoğunluk (Şeffaf)	1000 +/- 10 kg/m ³
- Yoğunluk (Renkli)	1300 +/- 10 kg/m ³
- Kabuk Bağlama Süresi (23 °C ve 50% r.h.) ≈	5 - 20 dk
- Kürlenme Süresi (23 °C ve 50% r.h.)	2 mm/24saat
- Sertlik Shore A (ISO 868)	≈ 15-25
- Elastik Modülü % 100 (ISO 8339)	0,25-0,40 MPa
- Kopma Mukavemeti (ISO 8339)	≥ 200-300%
- Gerilme Mukavemeti (ISO 8339)	0,35-0,60 MPa
- Isı Mukavemeti	- 40°C ile +150°C
- Elastikiyet (ISO 7389)	%98
- Gerilme Mukavemeti (ISO 37)	1 ≥ 1,20 MPa
- Kopma Mukavemeti (ISO 37)	% 300-400



color	size	pack
Siyah	Kartuş	300 ml 25 pc
Siyah	Sosis	600 ml 20 pc
Renkli	Kartuş	300 ml 25 pc

KOMPAKT PANEL YAPIŞTIRICI



color	size	pack
Siyah	Sosis	600 ml 12 pc

BLACK PRİMER



color	size	pack
Siyah	Teneke	1 Litre 1 pc

TEX-FLEX PANEL YAPIŞTIRICI

- Düşey yüzeylerde akma yapmaz,
- Yüzeylerde ihtiyaç duyulursa yapışmayı arttırmak için BLACK PRİMER kullanılması tavsiye edilir,
- Yağmur, kar, ekstrem hava sıcaklıkları gibi hava koşullarına dayanıklıdır,
- UV'ye dayanıklıdır, korozyona sebep olmaz,
- Küçülme oranı %1'den azdır,
- Bir çok boya ile boyanabilir,

Teknik Özellikleri :

- Kimyasal Yapısı	MS Polimer
- Kürlenme Şekli	Havanın nemi ile
- Yoğunluk	1,10 +/- 0,03gr/m ³
- Kabuk Bağlama Süresi (23°C ve 50% r.h.) ≈	40 dk
- Kürlenme Süresi (23°C ve 50% r.h.)	2-3 mm/24saat
- Sertlik Shore A (ISO 868)	≈ 40-50
- Elastik Modülü %100 (ISO 8339)	≥ 0,80 MPa
- Kopma Mukavemeti (ISO 8339)	≥ 300 %
- Gerilme Mukavemeti (ISO 8339)	2,50-3,00 MPa
- Isı Mukavemeti	- 40°C ile +90°C
- Hacim Kaybı (ISO 10563)	% 1
- Akma Mukavemeti (ISO 7390)	0 mm

PRİMER / Astar

Black Primer, boyama özellikli, siyah renkli özel olarak geliştirilmiş bir astar malzemesi olup alüminyum, cam ve kompakt yüzeyler için mükemmel astar malzemesidir.

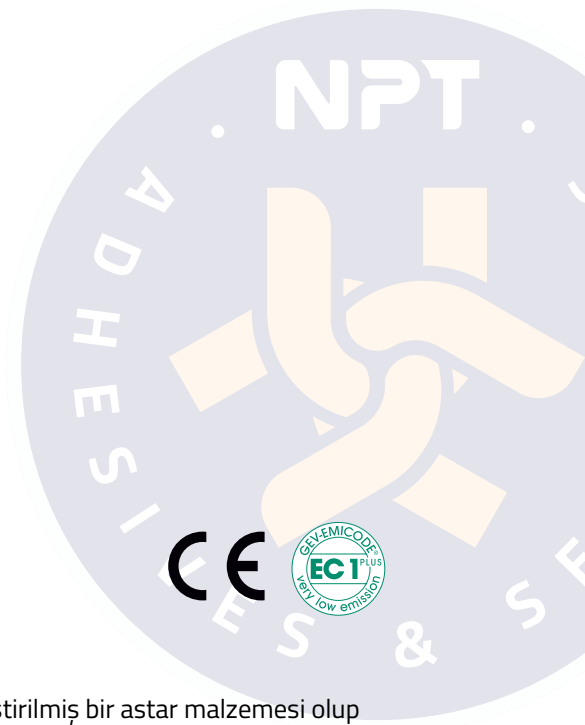
Özellikle alüminyum profil yüzeyine uygulanması tavsiye olunur.

Tinerli fırça veya bez ile kesinlikle uygulamayınız.

Tiner, astarın ayrışmasına neden olur ve kurumasını engeller.

Zararlı ultraviyole ışınlar karşısında bir bariyer oluşturduğu gibi, Yapıştırıcının yapışma özelliklerini artırır.

- Görünüş/Kıvam	Siyah likit
- Özgül Ağırlık	0,93 +/- 0,02gr/ml
- Kuruma süresi	~ 15 dakika



S BOND 109



Color	Size	Pack
Şeffaf	Kartuş 290 ml	24 pc

ŞEFFAF POLİÜRETAN MONTAJ YAPIŞTIRICI

S-BOND 109, çok hızlı kürlenene, tek komponentli, solvent içermeyen, havanın nemi ile kuruyan poliüretan esaslı bir yapıştırıcıdır. Ürün yaşlanmaya, hava koşullarına ve ısı farklılıklarına karşı yüksek dirence sahiptir. Malzeme DIN EN 204 D4 uyumludur ve 80° C'ye kadar dayanıklı bir üründür. S-BOND 109, hızlı kürlenir ve uygulandıktan, sıkıştırıldıktan kısa bir süre sonra yapışma etkisini gösterir. Ahşap, metal ve yapı montaj vede iç ve dış cephe uygulamalarında yüksek mekanik dayanım koşullarına göre üretilmiştir.

Uygulama Alanları:

- Metal doğrama, kapı ve dış cephelerde köşe yapıştırımda,
- Sunta, kontrplak, merdiven tamirleri ve montajında,
- PVC, elyaf takviyeli plastiklerin yapıştırılmasında,
- Ahşap doğrama ve ahşap hazır yapı elemanlarının yapıştırılmasında,
- Lamine ahşap üretiminde hafif yük taşıyacak bölümlerin yapıştırılmasında,
- Az yük taşıyan ahşap elemanların kenar ve köşe yapıştırılmalarında,

Özellikleri:

- Şeffaftır,
- Tiksotropiktir, akma yapmaz,
- Korozyona izin vermez,
- Solvent içermez,
- Kokusuzdur,
- Hızlı kürlenir
- Çok yüksek yapışma gücüne sahiptir

Teknik Özellikleri :

- Kimyasal Yapısı	Poliüretan
- Kürlenme Şekli	Havanın nemi ile
- Spesifik Yoğunluk	1.15 ± 0,03 gr/cc
- Kabuk Bağlama Süresi (23°C ve 50% r.h.) ≈	7 - 10 dk
- Viskozite	Akışkan olmayan Macun kıvamında

- Katı Madde Miktarı	%100 (Katki içermez)
- Uygulama Sıcaklığı	+5C ile 35C
- Mukavemeti (1-8 gün sonra)	≥ 10 N/mm2
- Isı Mukavemeti	- 40°C ile +80°C
- Ambalaj Şekli	290 ml Kartuş

TEK-BAND EXTRA



Color	Size	Pack
Siyah	Koli 25 Mt	50 pc

TEK-BAND EXTRA ÇİFT TARAFLI PE BANT

Özellikleri :

Ürün Cinsi	Çift Taraflı Bant
Renk	Siyah
Taşıyıcı Malzeme	Kapalı Hücreli, Polietilen Köpük, 3000 mikron
Kaplama	Sarı PE, 90 gr/m2
Yapışma Sistemi	Modifiye Solvent Akrilik
Isı Direnci	-40C - +90C
Kalınlık	3 mm +/- 0,02 mm
Genişlik	12 mm +/- 0,02 mm
Rulo Uzunluğu	25 mt (+/-%3)
Yapışma Kuvveti (FINAT TM 1, Paslanmaz Çeliğe, Tek Tarafı 50 mikron Polyester film kaplı)	1 Dakika >18 N/25mm 20 Dakika >18 N/25mm 24 Saat >18 N/25mm
Kayma Mukavemeti (FINAT TM 1, Paslanmaz Çeliğe, Tek Tarafı 50 mikron Polyester film kaplı)	23 C'de 300 saat 70 C'de 3 saat



MS Polimer Teknolojisi

Yapıştırıcı
& Sızdırmazlık

Binalar, Yapılar
Ahşap Döşemeler



Yalova Depo Aracılık Hizmetleri Ticaret Limited Şirketi

Pasif Yangin Koruma

Nullifire



FF197



* BS EN 1634-1 (yangın kapısı) FD60 testlerinde 240 dakika yangına dayanıklılık

* BS EN 1366-4 (doğrusal boşluklar) 240 dakika yangına dayanıklılık



ETA 20/1338



APPROVED PRODUCT

CF5325

Poliüretan Köpük

FF197

2 si 1 Arada Yangın Dayanımlı PU Köpük

Statik Doğrusal Derzler

FF197, modifiye, tek komponentli, yangına dayanıklı poliüretan köpüktür. Bir binanın yangın oluşabilecek alanlarında lineer boşlukları doldurmak için 5 ila 24mm genişlikte derzlere uygulanabilen, %7,5 hareket kabiliyeti sağlayan köpüktür. Estik bir son kat için FS702 Akrilik Mastik ile uygulanabilir.

Avantajları

- EN13501-2 düzenlemesine göre onaylanmıştır.
- 2 si 1 arada: illbruck AA250 tabancası veya illbruck AA210 nozlu ile kullanımı tercih edilebilir.
- Mükemmel boyutsal stabilite
- Boyanabilir
- Hızlı ve kolay uygulama
- 10 dakika içerisinde kabuk bağlama

Tüm farklı derinliğe sahip derzlerde kullanılabilir.

up to
240
min



Gri



Ürün Kodu	Renk	Adet/Karton
351817	Gri	12 aerosol 880ml



Yangın Dayanımlı Silikon



FS703 Yangın Dayanımlı Silikon

up to
240
min

Yangın Dayanımlı Dilatasyon Derzleri

FS703 Silikon sızdırmazlık malzemesi, tek parçalı, alkoksi bazlı yangına karşı dirençli, elastomerik, nötr kürlenmiş silikondur. İç ve dış bina açıklıklarında ve hareketli bağlantı yerlerinde 4 saate kadar yangın koruması temin eder.

FS703, kompartıman duvarlarında ve döşemelerinde, çerçeveler ve yapılar arasında, farklı materyellerden oluşan birleşme yerlerinde bağlantılara sızdırmazlık sağlamak için tasarlanmıştır.



Siyah



Gri



Beyaz

Avantajları

- 4 saatliğine kadar bağlantı yeri yangın direnci sağlar.
- EN 1366-4'e uygun olarak test edilmiştir.
- CE İşareti ETAG 026 ve Sınıflandırma 13501:2
- 50 mm genişliğe kadar açıklıklar, boşluklar için uygundur.
- 10 yıllık beklenen çalışma ömrü (ETAG 026)
- Onaylanmış 3'üncü taraf akreditasyonu
- 600 Pa hava geçirgenliği EN1026
- 2:1 sızdırmazlık oranı

Ürün Kodu	Renk	Adet/Kutu
343339	Siyah	12 kartuş 310 ml
343340	Gri	12 kartuş 310 ml
343341	Beyaz	12 kartuş 310 ml

FS703



* BS EN 1634-1 (yangın kapısı) FD60 testlerinde 240 dakika yangına dayanıklılık

* BS EN 1366-4 (doğrusal boşluklar) 240 dakika yangına dayanıklılık



ETA 20/1338



APPROVED PRODUCT
CF5325



FS702



FS702

Akrilik Mastik

up to
240
min

Statik Doğrusal Derzler

FS702 tek komponentli, su bazlı ve yangın dayanımlı akrilik mastiktir. Doğrama, çelik ve ahşap, taş yapılarıdaki 12 ila 50 mm arasında statik derzlerin sızdırmazlığını sağlar. Aynı zamanda FB750 Plaka Sistemi ile birlikte kullanılır. Levha/duvar derzi ve geçiş yolların yangın sızdırmazlığı için kullanılır.

Avantajları

- Solvent, asbest ve halojen içermez
- Kokusuz
- Pürüzsüz ve kolay ekstrüzyon
- Boyanabilir
- EN 13501-2 ile uyumlu

Ürün Kodu	Renk	Adet/kutu
	Beyaz	310 ml kartuş, 12 adet/koli
	Beyaz	600 ml sosis, 12 adet/koli
	Gri	310 ml kartuş, 12 adet/koli
	Gri	600 ml sosis, 12 adet/koli



ETA 20/1338



APPROVED PRODUCT
CF5325



FS709

İntümesan Mastik



Kablo, metal ve plastik boru geçişleri için

FS709, su bazlı, tiksotropik, tek komponentli kartuş içerisinde sunulan intümesan mastiktir. Grafit esaslı içeriği sayesinde yangın esnasında meydana gelen alev ve sıcaklıklara karşı genişler. İntümesan özelliği ile 2 saate kadar plastik ve metal borular da yangın sızdırmazlığı sağlar. Yangın durumunda ürün ilk hacmine göre 20 kata kadar genişleyebilir.

Avantajları

- Hava koşullarına dayanıklı
- UV ve yaşlanmaya dayanıklı
- Duman, gaz ve suya dayanıklı
- Asbest ve halojen içermez
- Boyanabilir
- EN 13501-2 ile uyumlu
- EN 1366-3 ile uyumlu



Gri



Kod	Renk	Adet/koli
500992	Gri	310 ml 12 adet/koli

FS709



ETA 20/1338



APPROVED PRODUCT
CF5325



FR230



FR230

Yangın Durdurucu Harç

up to
240
min

Karışık geçişler/penetrasyonlar

FR230 alçı esaslı bir yangın durdurucu malzemedir. Duvar ve zemin bölmelerinde farklı geçişlerde (plastik borular, kablo yolları, kablolar...) yangın dayanımı sağlamak için kullanılır. Ayrıca kalıp için FB750 plaka sistemi ile de kullanılabilir.

Avantajları

- Hafif ağırlıkta harç
- Hazırlanması ve uygulanması kolay
- Mala ile uygulanabilir
- Bir çok yapıya uygun
- EN 13501-2 ile uyumlu

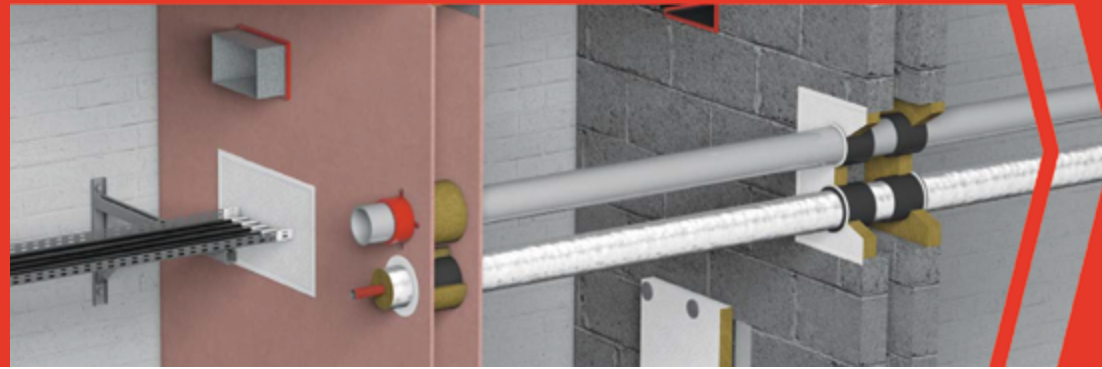
Ürün kodu	Renk	Adet/koli
500970	Kırık beyaz	1 paket (20 kg)



ETA 20/1338



APPROVED PRODUCT
CF5325





FB750

Yangın Dayanımlı Plaka

up to
240
min

Penetrasyonlar / Geçişler

FB750, elastomerik, ergiyebilen su bazlı sızdırmazlık maddesi ile kaplanan mineral fiber levhadan oluşan, hafif 4 saatlik yangın bariyeridir.

Yangın esnasında penetrasyon yapıldığında FB750 döşemeyi veya duvarı eski durumuna getirerek yangın ve dumanın geçişini önler. Bu sistem ayrıca termal, akustik sızdırmazlık ve hava sızdırmazlığı performansı sağlar. FB750, şu hizmet penetrasyonları için uygundur; metalik ve plastik borular, kablo tepsileri (tavaları), kablo merdiveni, kablo kanal sistemleri, tek ve demetlenmiş kablolar, sönmüleyiciler ve kanal işleri. Tipik kullanım alanlarına sağlık ve eğlence tesisleri, okullar, üniversiteler, ticari perakende ve endüstriyel binalar dahildir.

Avantajları

- Duman ve alevlere dayanım
- Özel malzemelere gerek kalmadan kolayca uygulama
- Geniş açıklıklarda kullanabilme
- Duvar ve zeminlere uygun
- Termal ve akustik yalıtım sağlama

Ürün Kodu	Renk	Boyut
343855	Beyaz	600 x 1200 x 50mm

FB750



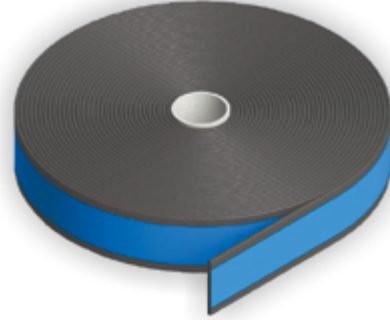
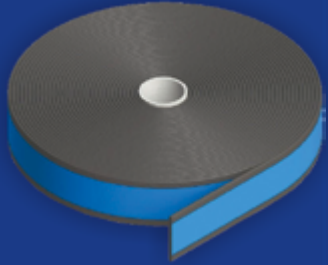
ETA 20/1338



APPROVED PRODUCT
CF5325



FP302



FP302

Yangın Dayanımlı Boru Sargısı



Boru Geçişleri

Boru geçişleri için ideal, yangın durumunda genişleyen grafit bazlı yangına dayanıklı şişen bant.

Nullifire FP302 boru sargısı, bölümlendirmeyi korurken alt tabakanın (alçıpan, tuğla veya beton duvarlar veya zeminler) yangına dayanıklılığını yeniden oluşturmak için yanıcı unsurları kapatmak için tasarlanmıştır. FP302 aynı zamanda birçok Nullifire yangın durdurma ürününde bulunan bir bileşen ürünüdür.

Bu ürün en çok 10 mm ile 160 mm arası çapa sahip yanıcı borular ve 60 mm kalınlığa kadar her türlü boru izolasyonunda kullanılır.

Avantajları

- 240 dakikaya kadar bütünlük ve yalıtım için tamamen test edilmiştir (uygulamaya bağlı olarak)
- Plastik ve metal borular, elektrik kabloları ve pürüzsüz sert yalıtım borularında test edilmiştir.
- Nemden etkilenmez
- Makasla kullanımı ve kesimi kolaydır
- Basitçe koli bandı ile bağlayın

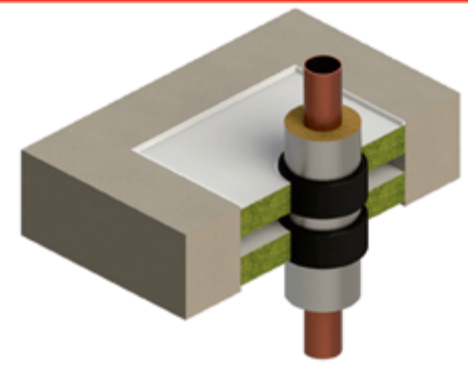
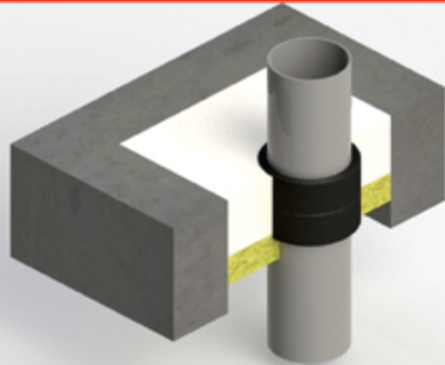
Ürün kodu	Renk	Adet/koli
500560	Gri	60 mm x 4 mm x 25 m/rulo



ETA 20/1338



APPROVED PRODUCT
CF5325



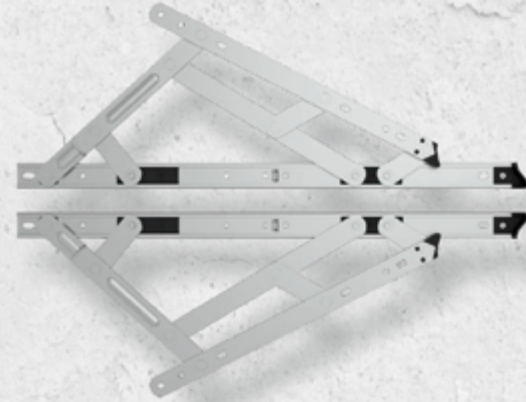
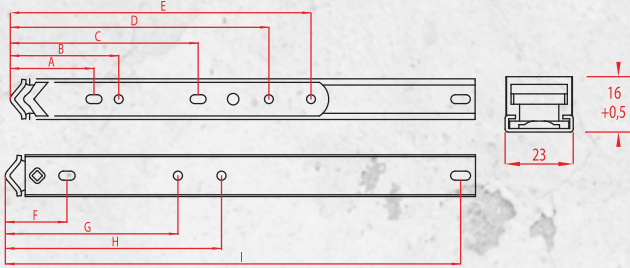
depo



BOSSY

WINDOWS HARDWARE SOLUTIONS

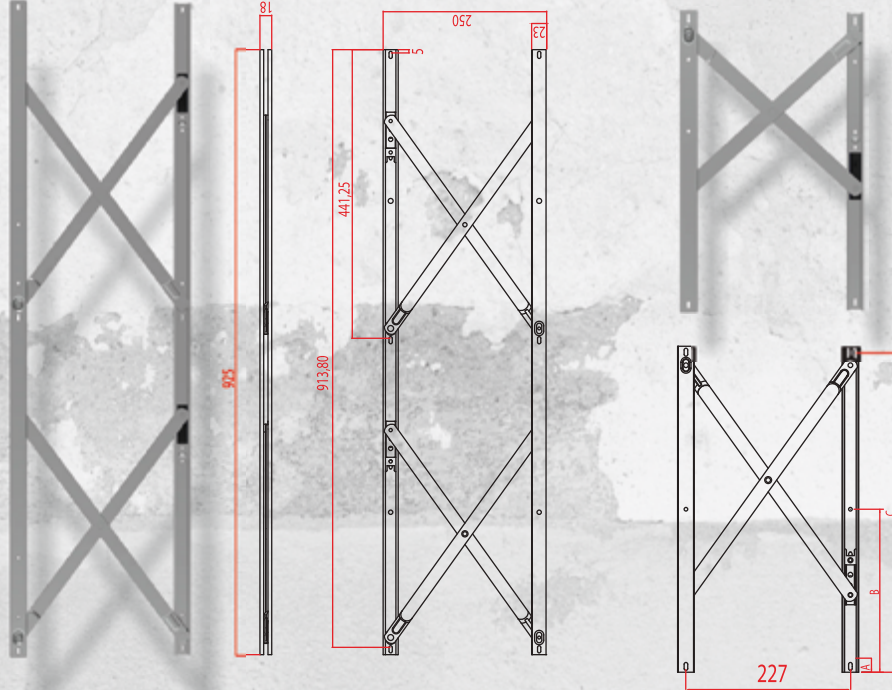
Cephe Makasları



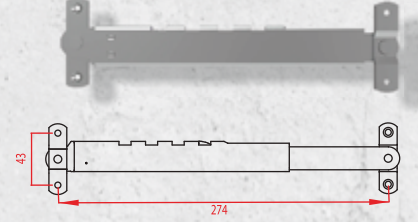
Installation Dimensions (mm) Montaj Ölçüleri											Technical Parameters (mm) Teknik Parametreler			
Size Boy	Kodu	A	B	C	D	E	F	G	H	I	Max Opening Angle Maks Açma Derecesi	Max Height Maks Yükseklik	Max Width Maks Genişlik	Max Weight Maks Ağırlık
10"	211007	47	61	106	146	167	34	95	119	250	30°	700	1200	
12"	211208	44	58	130	170	190	34	189	258	307	30°/35°	800	1200	
14"	211410	45	59	155	195	216	34	192	295	343	30°/35°	1000	1300	
16"	211612	44	58	188	227	248	34	309	355	403	25°/30°	1200	1400	
18"	211814	43	57	98	221	261	33	x	399	446	25°/30°	1400	1400	100
20"	212016	44	58	99	249	289	34	318	453	501	20°/25°	1600	1500	130
22"	212217	44	58	99	279	319	34	364	499	547	20°/25°	1700	1500	135
24"	212418	44	58	99	300	340	34	410	545	593	20°/25°	1800	1500	140
28"	212820	44	58	99	363	403	34	515	650	698	20°	2000	1500	155
Ağır Yük Makasları														
24"	222418	44	58	99	300	340	34	410	545	593	20°/25°	1800	1500	155
28"	222820	44	58	99	363	403	34	515	650	698	20°	2000	1500	185



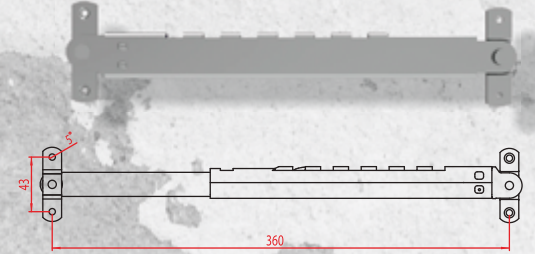
Paralel Cephe Makasları



3 Kademeli Sınırlandırıcı



5 Kademeli Sınırlandırıcı



Sınırlandırıcı Makas



Installation Dimensions (mm) Montaj Ölçüleri						Technical Parameters (mm) Teknik Parametreler				
Size Boy	Ürün Kodu	A	B	C	D	E	Max Opening Angle Maks Açma Derecesi	Max Height Maks Yükseklik	Max Width Maks Genişlik	Max Weight Maks Ağırlık
14"	201400	8	217	342			115/205 - 5 KD	700	1800	110
18"	201809									
27"	202714	8	190	339	525	672	115/205 - 5 KD	1400	1800	225
36"	203618	8	231	444	707	917	115/205 - 5 KD	1800	1800	225



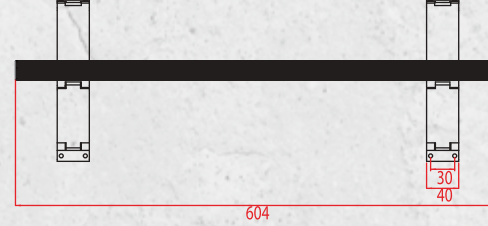
Boy	Ürün Kodu	A	B	Yükseklik (mm)
160mm	861600	7		1600
220mm	862200	7		2200

Mafsallı Kol (Kapaklı Cephe)

Ürün Cod
331010

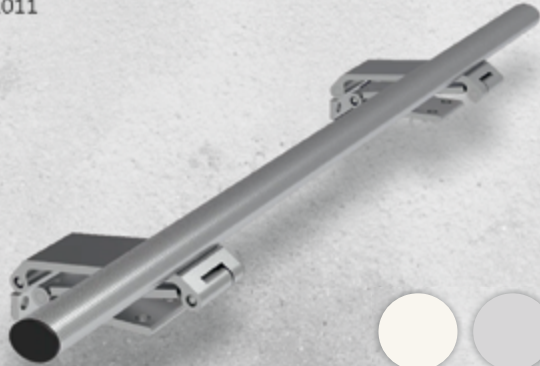


Ral-9016 Ral-7220 Ral-7016 Ral-9005 *İstenilen renklerde üretim yapılabilir*

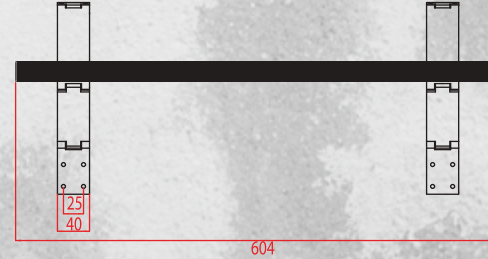


Mafsallı Kol (Silikon Cephe)

Ürün Cod
331011



Ral-9016 Ral-7220 Ral-7016 Ral-9005 *İstenilen renklerde üretim yapılabilir*



**Axial Oval
Pencere Kolu**

Ürün Cod
501030



Ral-9016 Ral-7220 Ral-7016 Ral-9005 *Istenilen renklerde üretim yapılabilir*

**Novus Flat
Düz Pencere Kolu**

Ürün Cod
501020



Ral-9016 Ral-7220 Ral-7016 Ral-9005 *Istenilen renklerde üretim yapılabilir*

**Axial Oval
Cephe Kolu**

Ürün Cod
321030



Ral-9016 Ral-7220 Ral-7016 Ral-9005 *Istenilen renklerde üretim yapılabilir*

**Novus Flat
Düz Cephe Kolu**

Ürün Cod
321020



Ral-9016 Ral-7220 Ral-7016 Ral-9005 *Istenilen renklerde üretim yapılabilir*



**Novus Flat Kıvrık
Pencere Kolu**

Ürün Cod
501021



Ral-9016 Ral-7220 Ral-7016 Ral-9005 *Istenilen renklerde üretim yapılabilir*

**Axial Oval
Kapı Kolu**

Ürün Cod
401011



Ral-9016 Ral-7220 Ral-7016 Ral-9005 *Istenilen renklerde üretim yapılabilir*

**Novus Flat Kıvrık
Cephe Kolu**

Ürün Cod
321021



Ral-9016 Ral-7220 Ral-7016 Ral-9005 *Istenilen renklerde üretim yapılabilir*

**Novus Flat
Kapı Kolu**

Ürün Cod
401010

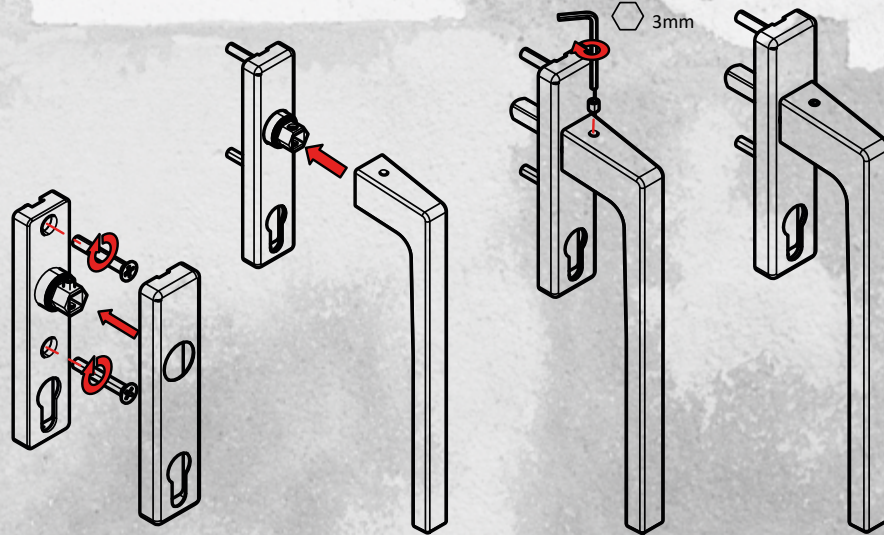
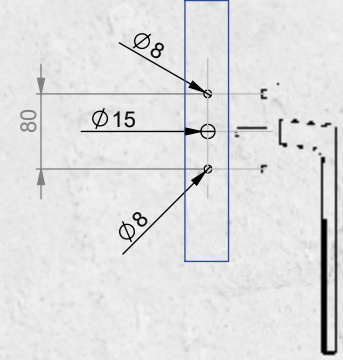
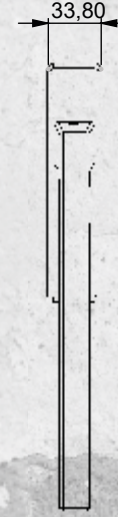
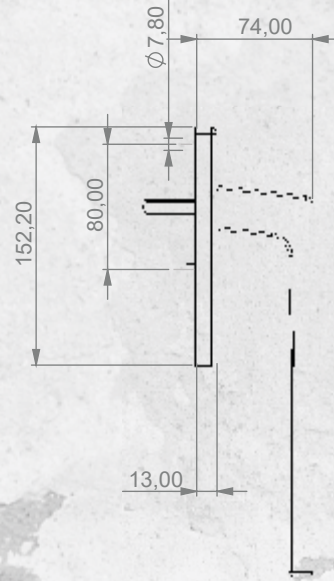


Ral-9016 Ral-7220 Ral-7016 Ral-9005 *Istenilen renklerde üretim yapılabilir*



**Novus Flat
Kaldır&Sür Kolu**

Ürün Cod
701010



Ral-9016 Ral-7220 Ral-7016 Ral-9005 İstenilen renklerde üretim yapılabilir



Fortis Kapı Menteşesi

Ürün Cod
411000



Ral-9016 Ral-7220 Ral-7016 Ral-9005
İstenilen renklerde üretim yapılabilir

Fortis Pencere Menteşesi 2 Yaprak

Ürün Cod
511000



Ral-9016 Ral-7220 Ral-7016 Ral-9005
İstenilen renklerde üretim yapılabilir

Fortis Pencere Menteşesi 3 Yaprak

Ürün Cod
512000



Ral-9016 Ral-7220 Ral-7016 Ral-9005
İstenilen renklerde üretim yapılabilir





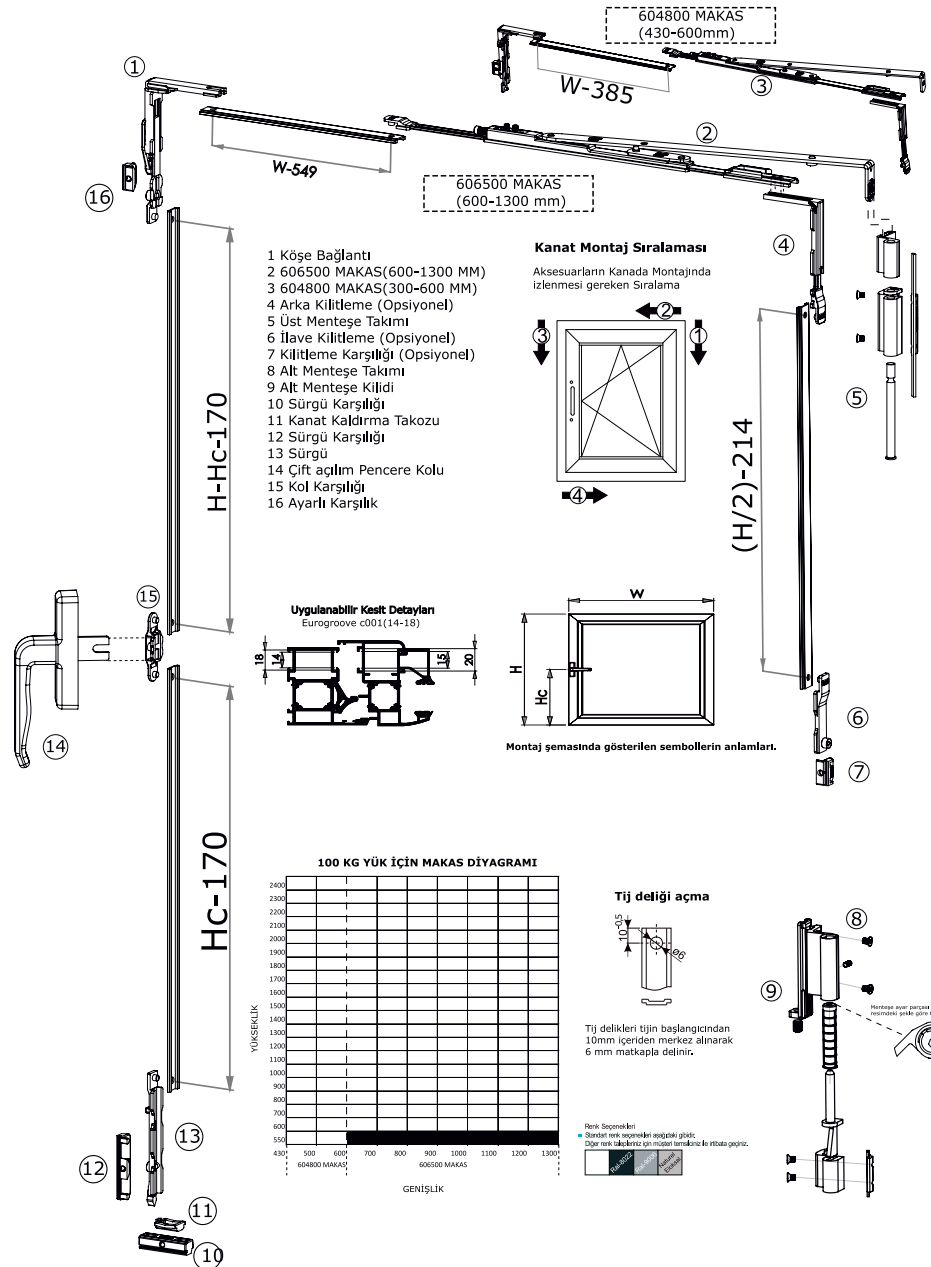
 **BOSSY**
WINDOWS HARDWARE SOLUTIONS

 **depo**

Çift Açılım Sistemleri

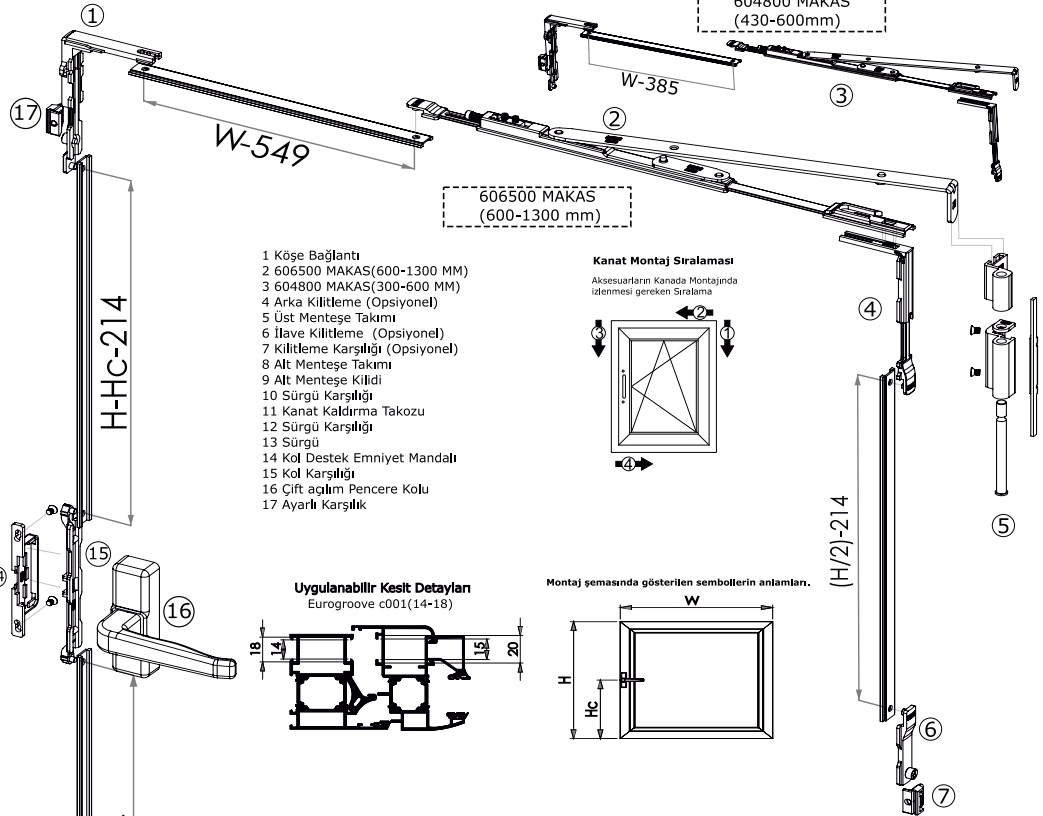
Köşe Aktarma Tahrikli Çift Açılım

Ürün Cod
101500

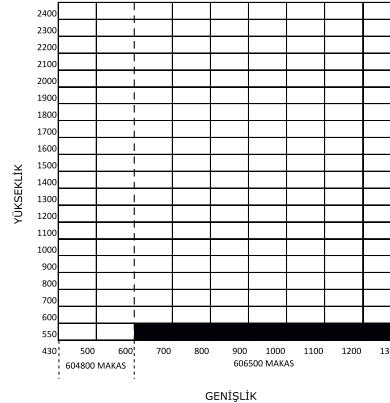


**Kol Tahrikli
Çift Açılım**

Ürün Cod
101300



100 KG YÜK İÇİN MAKAS DİYAGRAMI



Tij deliği açma



Tij delikleri tijn başlangıcından 10mm içerden merkez alınarak 6 mm matkapla delinir.

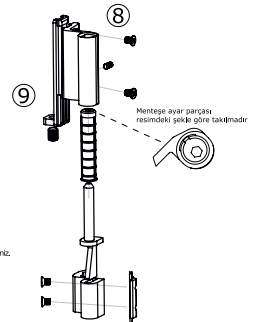
Renk Seçenekleri
— Standart renk seçenekleri aşağıdaki gibidir.
Diğer renk talepleriniz için müşteri temsilciniz ile iletişime geçiniz.

304
SUSUNMAYA
SİTESİ

ift
ROSENHEIM

CE

TSE



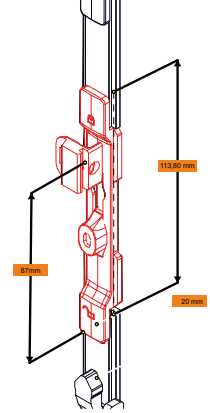
**Çift Açılım
Simetrik Menteşe**

Ürün Cod
111300



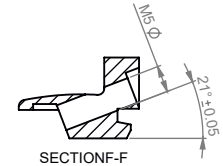
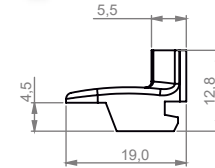
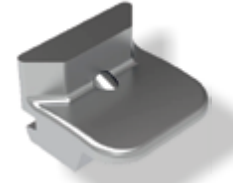
**Çift Açılım
Emniyet Kildi**

Ürün Cod
191010



**Çift Açılım
Kilit Karşılığı**

Ürün Cod
511000



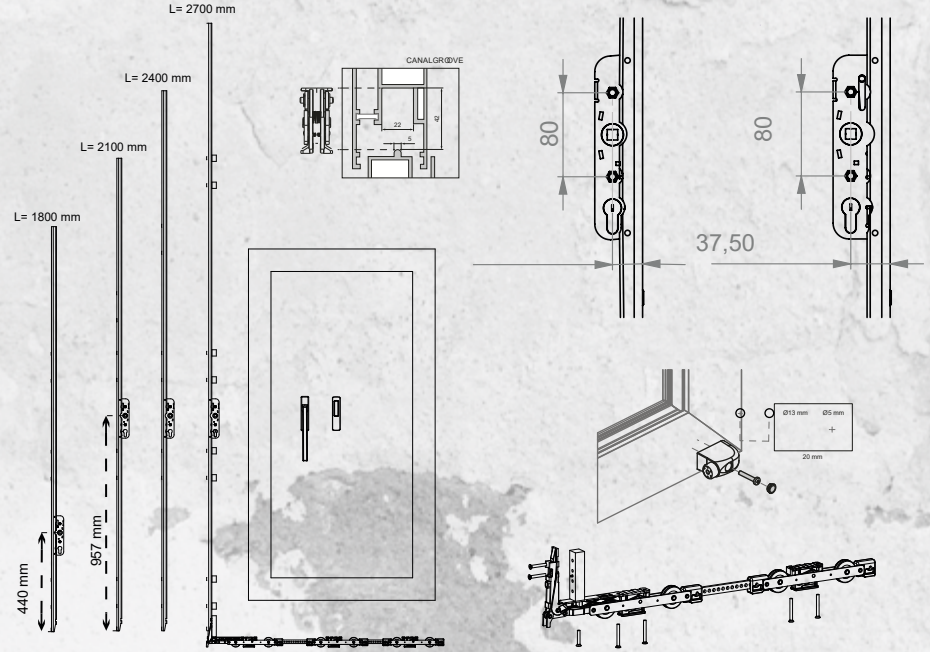
Ral-9016 Ral-7220 Ral-7016 Ral-9005 İstenilen renklerde üretim yapılabilir



Ral-9016 Ral-7220 Ral-7016 Ral-9005 İstenilen renklerde üretim yapılabilir



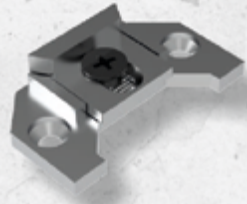
**Kaldır&Sür
Sistem**
Ürün Cod
702000



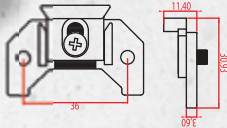
Kanat ağırlığı	300 - 400 kg
Kanat yüksekliği	3300 mm
Kanat genişliği	550 - 3300mm
Kanal yüksekliği	42 mm
Kanal genişliği	22 mm
Tahrik sistem	37,5 mm kilit - ispanyolet mesafesi ve 80 mm kol vida delikleri 27,5 mm kilit - ispanyolet mesafesi ve 80 mm kol vida delikleri

2700 mm' den uzun kanatlar için extra uzatma mevcuttur.

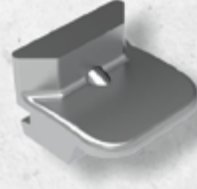




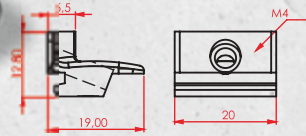
Ayarlı Karşılık



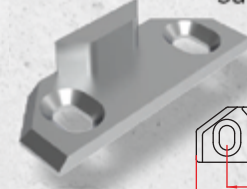
Ürün Kodu 391012



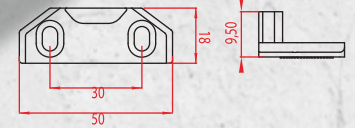
Sabit karşılık B



Ürün Kodu 391012



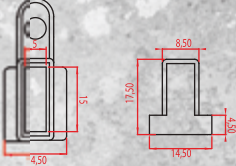
Sabitli Karşılık A



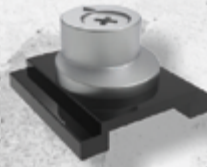
Ürün Kodu 391013



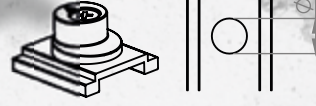
Pabuç



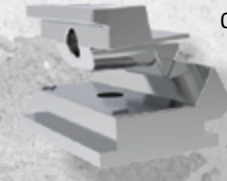
Ürün Kodu 391014



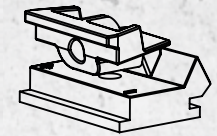
Ayarlı Kilitleme Noktası
C-0,5-1-1,5-2



Ürün Kodu 391015

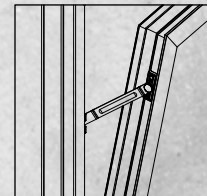
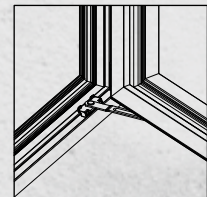


Ayarlı Gizli Kilitleme
0-0,5-1-1,5-2



Ürün Kodu 391017

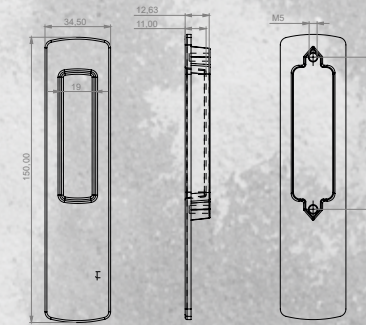
Pencere Sınırlandırıcısı



Ürün Kodu 391016



Sürme Havuz Kol



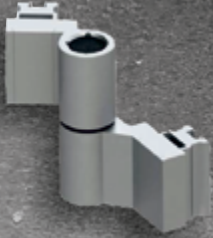
Ürün Kodu 321010



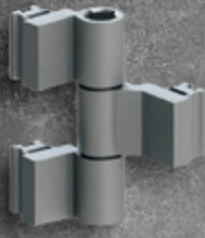
Ral-9016 Ral-7020 Ral-7016 Ral-9005
İstisnai durumlarda değişim yapılabilir.



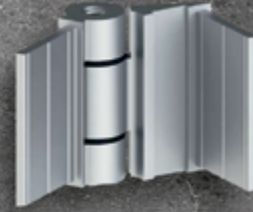
C60 MENTEŞE
C60 PROFILE HINGE



C60 MENTEŞE ÜÇLÜ
C60 PROFILE HINGE - TRIPLE



C60 GEÇME MENTEŞE
C60 PROFILE FITTING HINGE



ALDOKS GEÇME MENTEŞE
ALDOX PROFILE FITTING HINGE



ALDOKS MENTEŞE - DÜZ
ALDOX HINGE - SMOOTH



ALDOKS MENTEŞE - FUGALI
ALDOX HINGE - SERRATED



PENCERE MENTEŞESİ
WINDOW HINGE



PENCERE MENTEŞESİ ÜÇLÜ
WINDOW HINGE - TRIPLE



ASAŞ KAPI MENTEŞE
ASAS DOOR HINGE



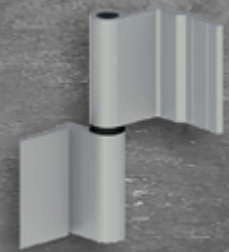
ISITILMIŞ MENTEŞE
HEAT INSULATED PROFILE HINGE



SARAY MENTEŞE
SARAY HINGE



BURSA MENTEŞE
BURSA HINGE



Sürgüler / Karşılıklar

BOLTS/DOOR LOCK STRIKERS

depo

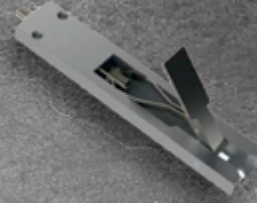
ISI YALITIM SÜRGÜ - KISA
HEAT INSULATED BOLT - MINI



ISI YALITIM SÜRGÜ - UZUN
HEAT INSULATED BOLT - MAXI



SAVİO TİP SÜRGÜ - KISA
SAVİO TYPE BOLT - MINI



SAVİO TİP SÜRGÜ - UZUN
SAVİO TYPE BOLT - MAXI



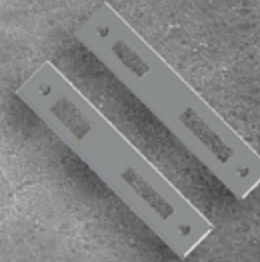
C60 ALUMİNYUM SÜRGÜ - KISA
C60 ALUMINIUM BOLT - MINI



C60 ALÜMİNYUM SÜRGÜ - UZUN
C60 ALUMINIUM BOLT - MAXI



ALDOKS KİLİT KARŞILIĞI
DOOR LOCK STRIKER FOR ALDOX PROFILE



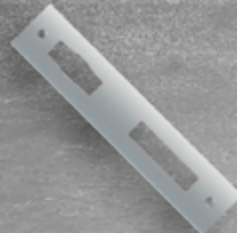
ISI YALITIM KİLİT KARŞILIĞI
DOOR LOCK STRIKER FOR HEAT INSULATED PROFILE



C60 PROFİL KİLİT KARŞILIĞI - DİLLİ
DOOR LOCK STRIKER FOR C60 PROFILE - LATCH



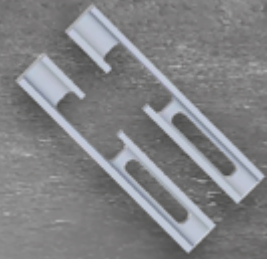
C60 PROFİL KİLİT KARŞILIĞI - MAKARALI
DOOR LOCK STRIKER FOR C60 PROFILE - ROLLER



DOOR LOCK STRIKER BASE PLATE FOR C60 PROFILE



LOCK STRIKER FOR ELECTRICAL DOOR



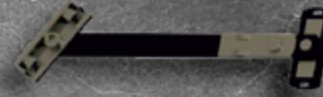
ALDOKS VASİSTAS MAKAS - 13cm
TRANSOM SCISSOR FOR ALDOX PROFILE - 13cm



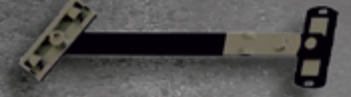
ALDOKS VASİSTAS MAKAS - 22cm
TRANSOM SCISSOR FOR ALDOX PROFILE - 22cm



ISI YALITIM VASİSTAS MAKAS - 18cm
TRANSOM SCISSOR FOR HEAT INSULATED PROFILE



ISI YALITIM VASİSTAS MAKAS - 23cm
TRANSOM SCISSOR FOR HEAT INSULATED PROFILE



TİJ PİMİ
STEM PINS

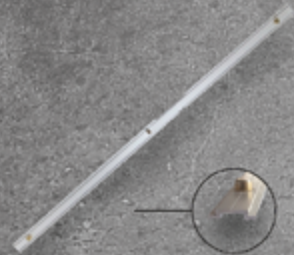


Isi Yalıtımlı



Aldoks

İSPANYOLET TİJ ÇUBUĞU - 60cm
ESPAGNOLETTE ROD - 60cm



KAPI HİDROLİĐİ - GÖMME KAYAR KOL
DOOR CLOSER WITH ADJUSTABLE POWER



KAPI HİDROLİĐİ - GÜÇ AYARLI 2-5 No
DOOR CLOSER WITH ADJUSTABLE POWER



ALÜMİNYUM KAPI KİLİTLERİ
DOOR LOCKS FOR ALUMINIUM DOORS

Makaralı
155/25
155/30



Dilli
153/25
153/30

BAREL
BARREL

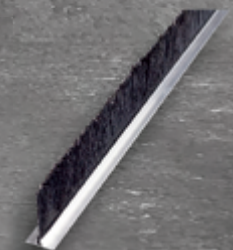
76 mm
90 mm
110 mm



KAPI TUTUCU
DOOR HOLDER



KAPI ALTI FIRÇA - T TİP - 100cm
ALUMINIUM DOOR WIPER - T TYPE - 100cm

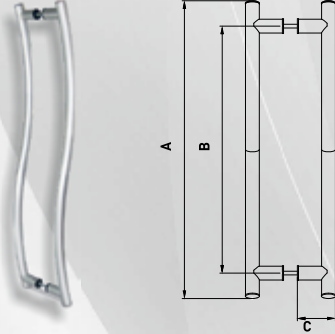


Çekme Kapı Kolları

PULL DOOR HANDLES

S KOL

S TYPE DOOR HANDLE



ÖLÇÜLER (SIZE)	Ø	A (mm)	B (mm)	C (mm)
30 x 760 mm	30	760	700	80
25 x 860 mm	30	860	800	80
30 x 960 mm	30	960	900	100
30 x 1060 mm	30	1060	1000	100

AKBANK KOL - ELOKSAL

AKBANK DOOR HANDLE - ELOXAL



ÖLÇÜLER (SIZE)	Ø	A (mm)
40 x 2000 mm	40	2000
40 x 2100 mm	40	2100
40 x 2200 mm	40	2200
40 x 2300 mm	40	2300
40 x 2400 mm	40	2400
40 x 2500 mm	40	2500

AKBANK KOL - ELOKSAL

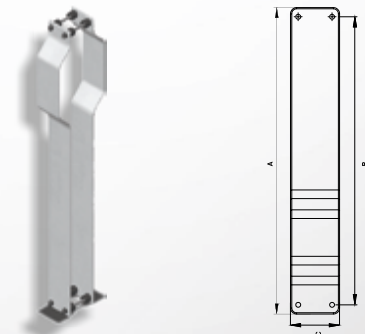
AKBANK DOOR HANDLE - ELOXAL



ÖLÇÜLER (SIZE)	Ø	A (mm)
40 x 2000 mm	40	2000
40 x 2100 mm	40	2100
40 x 2200 mm	40	2200
40 x 2300 mm	40	2300
40 x 2400 mm	40	2400
40 x 2500 mm	40	2500

LAMA BANT KOL

LAMA STRIPE PULL DOOR HANDLE



ÖLÇÜLER (SIZE)	A (mm)	B (mm)	C (mm)
30 x 900 mm	900	870	80
30 x 1000 mm	1000	970	80
30 x 1200 mm	1200	1170	80

AKBANK KOL APARATI

AKBANK PULL DOOR HANDLE KIT - K9 TYPE - Ø40

K9 TİP - 40 MM



AKBANK KOL APARATI

AKBANK DOOR HANDLE KIT WITH POOL CONNECTOR

HAVUZLU / POOL



MINİ KÖŞELİ ÇEKME KOL

MINI CURVED DOOR HANDLE

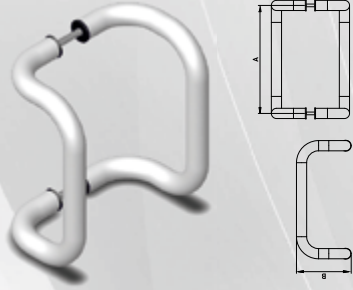


YAYLI ROZETLİ KAPI KOLU

SPRING DOOR HANDLE WITH ROSETTE

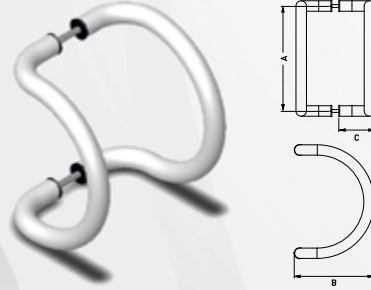


KÖŞELİ BÜKME KOL CURVED DOOR HANDLE



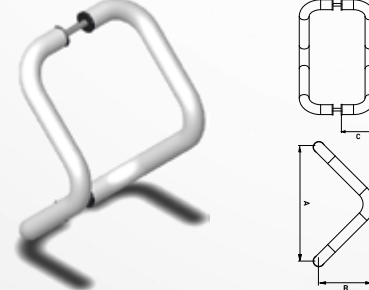
ÖLÇÜLER (SIZE)	Ø	A (mm)	B (mm)
25 x 200 mm	25	200	130
25 x 300 mm	25	300	130
25 x 400 mm	25	400	130
25 x 500 mm	35	500	160
30 x 300 mm	30	300	160
30 x 350 mm	30	350	160

YARIMAY KOL HALF MOON ANGLED DOOR HANDLE



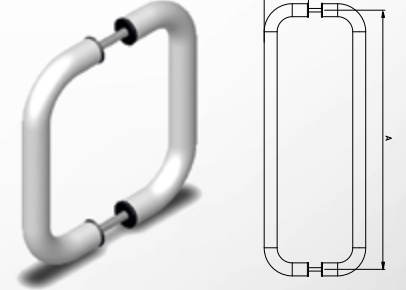
ÖLÇÜLER (SIZE)	Ø	A (mm)	B (mm)	C (mm)
25 x 200 mm	25	200	130	80
25 x 300 mm	25	300	130	80
30 x 300 mm	30	300	160	100
30 x 350 mm	30	350	160	100

V KOL V TYPE DOOR HANDLE



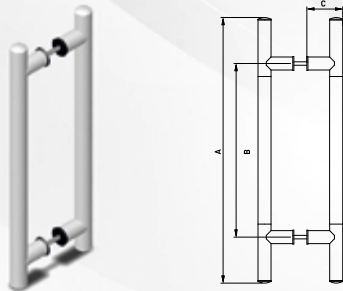
ÖLÇÜLER (SIZE)	Ø	A (mm)	B (mm)	C (mm)
25 x 200 mm	25	200	130	80
25 x 250 mm	25	250	130	80
25 x 300 mm	25	300	130	80
30 x 300 mm	30	300	160	100
30 x 400 mm	30	400	160	100

U KOL U TYPE DOOR HANDLE



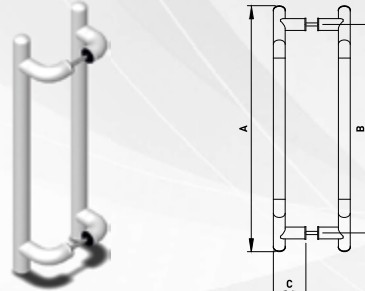
ÖLÇÜLER (SIZE)	Ø	A (mm)	B (mm)
20 x 200 mm	20	200	80
25 x 200 mm	25	200	80
25 x 300 mm	25	300	80
30 x 300 mm	30	300	100
30 x 400 mm	30	400	100

H KOL H TYPE DOOR HANDLE



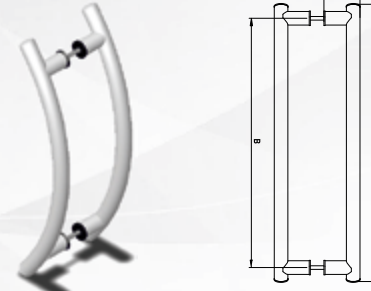
ÖLÇÜLER (SIZE)	Ø	A (mm)	B (mm)	C (mm)
30 x 400 mm	30	400	300	80
30 x 500 mm	30	500	400	80
30 x 600 mm	30	600	500	80
30 x 700 mm	30	700	600	80
30 x 800 mm	30	800	700	80

AÇILI H KOL ANGULAR H TYPE DOOR HANDLE



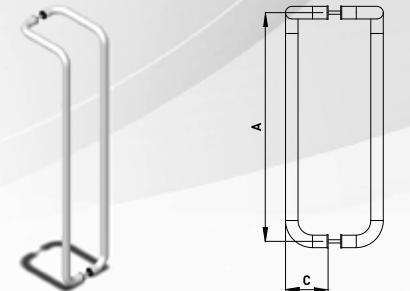
ÖLÇÜLER (SIZE)	Ø	A (mm)	B (mm)	C (mm)
30 x 800 mm	30	800	600	80
30 x 900 mm	30	900	700	80
30 x 1000 mm	30	1000	800	80
30 x 1200 mm	30	1200	1000	80

YAY KOL ARC TYPE DOOR HANDLE



ÖLÇÜLER (SIZE)	Ø	A (mm)	B (mm)	C (mm)
30 x 400 mm	30	400	350	80
30 x 500 mm	30	500	450	80
30 x 600 mm	30	600	550	80
30 x 700 mm	30	700	650	80
30 x 800 mm	30	800	750	80

BASTON KOL STICK TYPE DOOR HANDLE



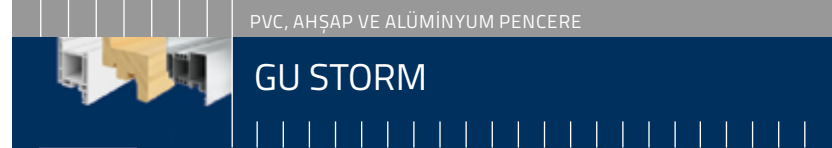
ÖLÇÜLER (SIZE)	Ø	A (mm)	B (mm)	C (mm)
25 x 900 mm	25	900	180	80
25 x 1000 mm	25	1000	180	80
30 x 900 mm	30	900	200	100
30 x 1000 mm	30	1000	200	100



depo



GU



Teknik veriler

	Alttan açılım pencere donanımları	Paralel açılım pencere donanımları
Versiyon	Alüminyum, ahşap, PVC	Alüminyum, ahşap, PVC
Kanat ağırlığı, kg	180'e kadar	200
Kanat yüksekliği, mm	276 – 2500	380 – 3000
Çalışma boşluğu, mm	17 +/-1	21 +/-1
Kol versiyonu	<ul style="list-style-type: none"> – SPACIO, standart – SPACIO, kilitli – Standart kollar için gizli ispanyolet – Diğer standart kollar 	<ul style="list-style-type: none"> – SPACIO, standart – SPACIO, kilitli – Standart kollar için gizli ispanyolet – Diğer standart kollar



PVC, AHŞAP VE ALÜMİNYUM PENCERE

GU UNI-JET

Teknik veriler

Donanım modeli	Kanat genişliği, mm	Kanat yüksekliği, mm	Kanat ağırlığı, kg
Ahşap			
UNI-JET M (frezeli)	280 – 1700	280 – 2800	200'e kadar
UNI-JET S (vidalı)	280 – 1600	280 – 2800	130'a kadar
UNI-JET S-CONCEALED F	390 – 1400	350 – 2800	130'a kadar *
PVC			
UNI-JET D (delmeli)	280 – 1600	280 – 2800	150'ye kadar
UNI-JET S-CONCEALED F	390 – 1400	350 – 2800	130'a kadar *
Alüminyum			
ALU-JET AK 8	355 – 1700	500 – 2800	130'a kadar
UNI-JET C (klipsli)	280 – 1600	280 – 2800	130'a kadar
UNI-JET D (delmeli)	280 – 1600	280 – 2800	100'e kadar
UNI-JET C-CONCEALED	390 – 1400	350 – 2800	130'a kadar

* güç-azaltma parçası kullanıldığında 150'ye kadar





Teknik veriler

Donanım modeli	Kanat genişliği, mm	Kanat yüksekliği, mm	Kanat ağırlığı, kg
Ahşap veya PVC			
GU-966/200 mZ	640 – 2000	700 – 2350	200'e kadar
GU-966/150 mZ	720 – 1600	820 – 2350	150'ye kadar
GU-966/150 oZ	640 – 1600	700 – 2350	130'a kadar
GU-966/100 oZ bb	720 – 1600	700 – 2350	100'e kadar
GU-90 oZ	640 – 1600	700 – 2350	90'a kadar
Alüminyum			
GU-968/200 mZ	740 – 2000	895 – 2400	200'e kadar
GU-968/150 mZ	740 – 1600	895 – 2400	150'ye kadar
GU-968/150 oZ	600 – 1600	730 – 2400	130'a kadar
GU-90 oZ	640 – 1600	700 – 2350	90'a kadar





Teknik veriler

Donanım modeli	Kanat genişliği, mm	Kanat yüksekliği, mm	Kanat ağırlığı, kg
Ahşap veya PVC			
GU-966/200 oZ	720 – 2000	820 – 2350	130
	1050 – 2000	820 – 2350	180'e kadar*
	1050 – 2000	1050 – 2350	200'e kadar**
Alüminyum			
GU-968/200 oZ	600 – 2000	730 – 2400	130
	1050 – 2000	730 – 2400	180'e kadar*
	1050 – 2000	730 – 2400	200'e kadar**

*Üstte ilave arabalı

**altta ve üstte ilave arabalı



Teknik veriler

Donanım modeli, manuel	Kanat geniřliđi, mm	Kanat yüksekliđi, mm	Kanat ađırlıđı, kg
Ahřap			
GU-934 kapı	700 – 3300	1851 – 3250 **	300'e kadar *
GU-934 pencere	700 – 3300	850 – 1865	300'e kadar *
GU-937 kapı	700 – 3300	1851 – 3250 **	150'ye kadar ***
GU-937 pencere	700 – 3300	850 – 1865	150'ye kadar ***
PVC / Alüminyum			
GU-934 kapı / pencere	profil sistemine göre	profil sistemine göre	300'e kadar *
GU-937 kapı / pencere	profil sistemine göre	profil sistemine göre	150'ye kadar ***
Donanım modeli, motorlu	Kanat geniřliđi, mm	Kanat yüksekliđi, mm	Kanat ađırlıđı, kg
Ahřap, PVC veya alüminyum			
HS- Master, řema A	950 – 3300	1855 – 2765	300'e kadar
HS- Master, řema C	950 – 3300	1855 – 2765	300'e kadar
HS-Master CONCEALED, řema A	1200 – 3300	1840 – 2765	300'e kadar

* ilave araba ile 400 kg'a kadar. İstek üzerine maksimum 600 kg

** istek üzerine uzatmalarla 3750 mm yükseklik

*** ilave araba ile 300 kg'a kadar

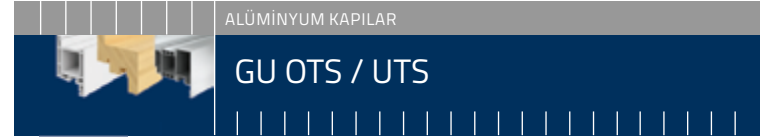


Teknik veriler

Donanım modeli	Kanat genişliği *, mm	Kanat yüksekliği *, mm	Kanat ağırlığı *, kg
AĖşap veya PVC			
GU-922 (eşikli)	400 – 900	850 – 2350	80'e kadar
GU-923	500 – 1000	851 – 2350	130'a kadar
GU-925 (eşiksiz)	400 – 900	850 – 2350	80'e kadar
Alüminyum			
GU-822 (eşikli)	– 1000	– 2350	80'e kadar
GU-823	500 – 1000	851 – 2350	80'e kadar
GU-825 (eşiksiz)	400 – 1000	851 – 2350	80'e kadar

* profil üreticisinin uygulama yönetmeliklerine baėlı





Teknik veriler

Kapı kapatıcı modeli	Versiyon veya maks. kapı kanadı ağırlığı, kg	DIN EN 1154 ile uyumlu kapatma gücü	Yangın ve duman koruma kapıları için
Kapı üstü kapı kapatıcılar			
OTS 736	kayar kollu	3 – 6	F
OTS 735	kayar kollu	2 – 5	F
OTS 733	kayar kollu	3	F
OTS 536	dirsek kollu	2 – 6	F
OTS 430	dirsek kollu	2 – 5	F
OTS 210	dirsek kollu	2/3/4	–
OTS 140	dirsek kollu	2/3/4	–
OTS 130	dirsek kollu	2/3/4	F
Gizli kapı üstü kapı kapatıcılar			
VTS 735	kayar kollu	3 – 5	F
Zemin yayları			
UTS 60	170	4	–
UTS 50	120	3	–
UTS 42	120	1 – 4	–
UTS 840	120	3/4	–
Gizli kapı kapatıcılar			
20	35 – 80	1 – 2	–
24	50 – 140	2 – 3	–

Baęlantı Elemanları





depo

MATKAP UÇLU VİDALAR

YILDIZ SİLİNDİR BAŞLI MATKAP UÇLU VİDA				
ÖLÇÜ	GRUP	DÖKME KOLİ	KUTULU KOLİ	KUTU AD.
3,5 x 10,5	YSB MUV	25.000	16.000	4.000
3,9 x 9,5	YSB MUV	25.000	16.000	4.000
3,9 x 13	YSB MUV	20.000	16.000	4.000
3,9 x 16	YSB MUV	18.000	14.000	3.500
3,9 x 19	YSB MUV	15.000	12.000	3.000
3,9 x 22	YSB MUV	12.000	10.000	2.500
3,9 x 25	YSB MUV	10.000	8.000	2.000
3,9 x 32	YSB MUV	12.000	9.000	1.500
3,9 x 38	YSB MUV	8.000	8.000	1.000
4,2 x 13	YSB MUV	16.000	14.000	3.500
4,2 x 16	YSB MUV	12.000	12.000	3.000
4,2 x 19	YSB MUV	12.000	10.000	2.500
4,2 x 22	YSB MUV	10.000	8.000	2.000
4,2 x 25	YSB MUV	9.000	8.000	2.000
4,2 x 32	YSB MUV	10.000	6.000	1.000
4,2 x 38	YSB MUV	8.000	8.000	1.000
4,2 x 45	YSB MUV	6.000	6.000	750
4,2 x 50	YSB MUV	5.000	4.000	500
4,8 x 13	YSB MUV	9.000	-	-
4,8 x 16	YSB MUV	10.000	8.000	2.000
4,8 x 19	YSB MUV	12.000	7.000	1.750
4,8 x 22	YSB MUV	8.000	6.000	1.500
4,8 x 25	YSB MUV	7.000	5.000	1.250
4,8 x 32	YSB MUV	7.000	6.000	1.000
4,8 x 38	YSB MUV	6.000	6.000	750
4,8 x 45	YSB MUV	5.000	4.000	500
4,8 x 50	YSB MUV	4.000	4.000	500
4,8 x 60	YSB MUV	4.000	4.000	500
4,8 x 70	YSB MUV	3.200	3.200	400
4,8 x 80	YSB MUV	2.500	2.400	300
4,8 x 100	YSB MUV	2.000	2.000	250
4,8 x 120	YSB MUV	1.500	1.200	200

YILDIZ HAVŞA BAŞLI MATKAP UÇLU VİDA				
ÖLÇÜ	GRUP	DÖKME KOLİ	KUTULU KOLİ	KUTU AD.
3,9 x 13	YHB MUV	25.000	16.000	4.000
3,9 x 16	YHB MUV	20.000	16.000	4.000
3,9 x 19	YHB MUV	18.000	18.000	3.000
3,9 x 22	YHB MUV	15.000	15.000	2.500
3,9 x 25	YHB MUV	12.000	13.500	2.250
3,9 x 28	YHB MUV	15.000	12.000	2.000
3,9 x 32	YHB MUV	12.000	9.000	1.500
3,9 x 38	YHB MUV	8.000	8.000	1.000
4,2 x 13	YHB MUV	17.000	16.000	4.000
4,2 x 16	YHB MUV	15.000	14.000	3.500
4,2 x 19	YHB MUV	15.000	12.000	3.000
4,2 x 22	YHB MUV	12.000	10.000	2.500
4,2 x 25	YHB MUV	14.000	12.000	2.000
4,2 x 32	YHB MUV	10.000	9.000	1.500
4,2 x 38	YHB MUV	8.000	8.000	1.000
4,2 x 45	YHB MUV	6.000	6.000	750
4,2 x 50	YHB MUV	5.000	4.000	500
4,2 x 60	YHB MUV	4.000	4.000	500
4,8 x 16	YHB MUV	12.000	10.000	2.500
4,8 x 19	YHB MUV	12.000	10.000	2.500
4,8 x 22	YHB MUV	10.000	8.000	2.000
4,8 x 25	YHB MUV	9.000	9.000	1.500
4,8 x 32	YHB MUV	7.000	6.000	1.000
4,8 x 38	YHB MUV	5.000	6.000	750
4,8 x 45	YHB MUV	5.000	4.000	500
4,8 x 50	YHB MUV	4.000	4.000	500
4,8 x 60	YHB MUV	3.200	3.200	400
4,8 x 70	YHB MUV	2.500	2.400	300
4,8 x 80	YHB MUV	2.000	2.000	250
4,8 x 100	YHB MUV	1.500	1.200	200
4,8 x 120	YHB MUV	-	-	-

PUL BAŞLI MATKAP UÇLU VİDA				
ÖLÇÜ	GRUP	DÖKME KOLİ	KUTULU KOLİ	KUTU AD.
3,9 x 13	YFB MUV	18.000	14.000	3.500
3,9 x 16	YFB MUV	15.000	12.000	3.000
3,9 x 19	YFB MUV	12.000	10.000	2.500
3,9 x 25	YFB MUV	10.000	8.000	2.000
GENİŞ PUL BAŞLI MATKAP UÇLU VİDA				
3,9 x 13	RYSB MUV	15.000	12.000	3.000
3,9 x 16	RYSB MUV	12.000	10.000	2.500
3,9 x 19	RYSB MUV	10.000	8.000	2.000
3,9 x 22	RYSB MUV	10.000	8.000	1.000
3,9 x 25	RYSB MUV	8.000	6.000	1.500
4,2 x 16	RYSB MUV	10.000	8.000	2.000
4,2 x 19	RYSB MUV	8.000	8.000	2.000
4,2 x 25	RYSB MUV	7.000	7.000	1.750
4,8 x 16	RYSB MUV	8.000	8.000	2.000
4,8 x 19	RYSB MUV	6.000	6.000	1.500
4,8 x 22	RYSB MUV	6.000	6.000	1.500
GENİŞ PUL BAŞLI SİYAH KAPLAMA				
3,9 x 13	RYSB MUV	-	12.000	1.000
3,9 x 16	RYSB MUV	-	12.000	1.000
3,9 x 19	RYSB MUV	-	12.000	1.000
3,9 x 25	RYSB MUV	-	8.000	1.000
ALÇIPAN VİDASI MATKAP UÇLU				
3,5 x 25	ALC MUV	18.000	18.000	1.000
3,5 x 35	ALC MUV	12.000	10.000	1.000
3,5 x 45	ALC MUV	8.000	7.500	750
ALÇIPAN VİDASI SIVRI UÇLU				
3,5 x 25	ALC SIV	20.000	18.000	1.000
3,5 x 35	ALC SIV	12.000	10.000	1.000
3,5 x 45	ALC SIV	8.000	7.500	750
3,5 x 25	ALC SEY	20.000	18.000	1.000



MONTAJ VİDALARI

SEYREK (İSPANYOLET) VİDALAR				
ÖLÇÜ	GRUP	DÖKME KOLİ	KUTULU KOLİ	KUTU ADT
3,9 x 16	YHB BSY	30.000	24.000	4.000
3,9 x 19	YHB BSY	20.000	21.000	3.500
3,9 x 22	YHB BSY	18.000	18.000	3.000
3,9 x 25	YHB BSY	16.000	15.000	2.500
3,9 x 32	YHB BSY	12.000	9.000	1.500
3,9 x 38	YHB BSY	10.000	8.000	1.000
4,2 x 32	YHB BSY	12.000	9.000	1.500
4,2 x 38	YHB BSY	8.000	8.000	1.000
4,2 x 45	YHB BSY	6.000	6.000	750
4,8 x 38	YHB BSY	6.000	6.000	750
4,8 x 45	YHB BSY	6.000	6.000	750
TAM SEYREK CRP VİDALARI				
ÖLÇÜ	GRUP	DÖKME KOLİ	KUTULU KOLİ	KUTU ADT
4,2 X 25	YHB SSB		15.000	
4,2 X 30	YHB SSB		13.000	
4,2 X 35	YHB SSB		10.000	
4,2 X 38	YHB SSB		8.000	
4,2 X 40	YHB SSB		8.000	
4,2 X 45	YHB SSB		6.000	
METRİK KOL VE O.K. VİDALARI				
ÖLÇÜ	GRUP	DÖKME KOLİ	KUTULU KOLİ	KUTU ADT
M5 x 40	YHB MET	3.500		
M5 x 45	YHB MET	4.000		
M5 x 50	YHB MET	2.500		
M5 x 60	YHB MET			
M5 x 70	YHB MET	2.000		
M5 x 80	YHB MET	1.500		
M6 x 50	YSB MET	2.000		
M6 x 60	YSB MET	2.000		

BULDEX MONTAJ VİDALARI				
ÖLÇÜ	GRUP	DÖKME KOLİ	KUTULU KOLİ	KUTU ADT
7,5 x 60	TDR BSY	2.000	1.600	100
7,5 x 80	TDR BSY	1.500	1.200	100
7,5 x 92	TDR BSY			100
7,5 x 100	TDR BSY	1.200	1.000	100
7,5 x 112	TDR BSY			100
7,5 x 120	TDR BSY	900	900	100
7,5 x 150	TDR BSY	600	600	100
7,5 x 180	TDR BSY	500	500	100
7,5 x 200	TDR BSY	500	500	100
(6 MM) DELER KOMPOZİT PANEL VİDALARI				
ÖLÇÜ	GRUP	DÖKME KOLİ	KUTULU KOLİ	KUTU ADET
5,5/6,3 X 66	P-6 MUV	1.500		
5,5/6,3 X 75	P-6 MUV	1.200		
5,5/6,3 X 90	P-6 MUV	1.000		
5,5/6,3 X 105	P-6 MUV	800		
5,5/6,3 X 120	P-6 MUV	700		
5,5/6,3 X 130	P-6 MUV	600		
5,5/6,3 X 140	P-6 MUV	600		
5,5/6,3 X 150	P-6 MUV	500		
5,5/6,3 X 160	P-6 MUV	450		
(12 MM) DELER KOMPOZİT PANEL VİDALARI				
ÖLÇÜ	GRUP	DÖKME KOLİ	KUTULU KOLİ	KUTU ADET
5,5/6,3 X 65	P-12 MUV	1.500		
5,5/6,3 X 75	P-12 MUV	1.200		
5,5/6,3 X 90	P-12 MUV	1.000		
5,5/6,3 X 105	P-12 MUV	800		
5,5/6,3 X 120	P-12 MUV	700		
5,5/6,3 X 135	P-12 MUV	500		
5,5/6,3 X 150	P-12 MUV	500		
5,5/6,3 X 165	P-12 MUV	500		
5,5/6,3 X 175	P-12 MUV	350		
5,5/6,3 X 195	P-12 MUV	300		

(6 MM) DELME KAPASİTELİ TRAPEZ VİDALARI				
ÖLÇÜ	GRUP	DÖKME KOLİ	KUTULU KOLİ	KUTU ADET
4,8 X 16	T-6 MUV	5.000	-	
4,8 X 19	T-6 MUV	5.000	4.500	750
4,8 X 25	T-6 MUV	4.000	3.900	650
4,8 X 32	T-6 MUV	3.500	4.000	500
4,8 X 38	T-6 MUV	3.000	3.600	450
5,5 X 25	T-6 MUV	4.000	4.000	500
5,5 X 32	T-6 MUV	3.000	3.600	450
5,5 X 38	T-6 MUV	2.500	2.800	350
5,5 X 50	T-6 MUV	2.000	2.000	250
5,5 X 60	T-6 MUV	1.800	1.600	200
6,3 X 25	T-6 MUV	2.500	2.100	
6,3 X 32	T-6 MUV	2.500	1.800	
6,3 X 38	T-6 MUV	2.000	1.500	
6,3 X 50	T-6 MUV	1.500	1.200	
6,3 X 60	T-6 MUV	1.200	900	
6,3 X 70	T-6 MUV	1.000	700	
6,3 X 80	T-6 MUV	1.000	1.000	
(12 MM) DELME KAPASİTELİ TRAPEZ VİDALARI				
ÖLÇÜ	GRUP	DÖKME KOLİ	KUTULU KOLİ	KUTU ADET
5,5 X 25	T-12 MUV	4.000	4.000	500
5,5 X 32	T-12 MUV	3.000	3.600	450
5,5 X 38	T-12 MUV	2.500	2.800	350
5,5 X 50	T-12 MUV	2.000	2.000	250
5,5 X 60	T-12 MUV	1.800	1.600	200



Klipsli Çelik Dübel

Standart Ölçü

- ▶ M10*90 mm
- ▶ M10*110 mm
- ▶ M10*120 mm
- ▶ M10*150 mm
- ▶ M12*100 mm
- ▶ M12*120 mm
- ▶ M12*150 mm



Saplama Civata

Standart Ölçü

- ▶ M10*80 mm 6.8 K
- ▶ M10*80 mm 8.8 K
- ▶ M10*90 mm 8.8 K
- ▶ M10*100 mm 8.8 K
- ▶ M10 Somun
- ▶ 3/8 Metrik Pul



Cam Takoza

Standart Ölçü

- ▶ 3mm*20mm*80mm
- ▶ 5mm*20mm*80mm
- ▶ 5mm*28mm*80mm
- ▶ 2mm*20mm*100mm



Ayarlı Cam Takoza

Standart Ölçü

- ▶ 18 mm
- ▶ 24 mm
- ▶ 28 mm
- ▶ 32 mm

U Ankraj



Standart Ölçü

- ▶ 80 lik 4 / 5 mm
- ▶ 100 lük 4 / 5 mm
- ▶ 120 lik 4 / 5 mm
- ▶ 150 lik 4 / 5 mm
- ▶ 180 lik 4 / 5 mm
- ▶ 200 lük 4 / 5 mm
- ▶ 250 lik 4 / 5 mm
- ▶ 300 lük 4 / 5 mm
- ▶ 350 lik 4 / 5 mm
- ▶ Özel Ölçü

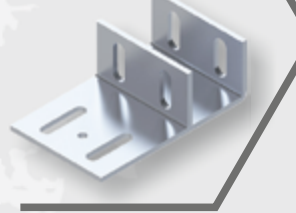
L Ankraj



Standart Ölçü

- ▶ 50 lik 4 / 5 mm
- ▶ 60 lık 4 / 5 mm
- ▶ 80 lik 4 / 5 mm
- ▶ 100 lük 4 / 5 mm
- ▶ 120 lik 4 / 5 mm
- ▶ 160 lık 4 / 5 mm
- ▶ 180 lik 4 / 5 mm
- ▶ 200 lük 4 / 5 mm
- ▶ 300 lık 4 / 5 mm
- ▶ 350 lik 4 / 5 mm

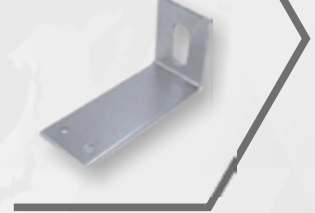
F Ankraj



Standart Ölçü

- ▶ 100 lük 4 / 5 mm
- ▶ 120 lik 4 / 5 mm
- ▶ 150 lik 4 / 5 mm
- ▶ 200 lük 4 / 5 mm
- ▶ Özel Ölçü

L Braket



Standart Ölçü

- ▶ 50 lik 4 mm
- ▶ 60 lık 4 mm
- ▶ 80 lik 4 mm
- ▶ 100 lük 4 mm
- ▶ 120 lik 4 mm
- ▶ 150 lik 4 mm
- ▶ 180 lik 4 mm
- ▶ 200 lük 4 mm
- ▶ Özel Ölçü 4 mm





depo

Bağlantı Elemanı

Dar U Bağlantı



Geniş U Bağlantı



C 55 Bağlantı



C 60 Bağlantı



L İnce Köşe



Köşe Bağlantı



Aldoks Bağlantı



L Orta Kayıt



Ph2 Yıldız Bits Uç

Ph2*75 mm
Ph2*100 mm
Ph2*150 mm

T30 Torx Bits Uç

T30*75 mm
T30*100 mm
T30*150 mm

BOSCH Metal HSS

3mm 5mm
3,5mm 6mm
4mm 8mm
4,2mm 10mm
4,5mm

SDS Hilti Ucu

6*210 mm
6*260 mm
8*210 mm
8*260 mm
10*210 mm
10*260 mm

Inox Kesici



350mm Metal Kesici



Silikon Tabancası



Sosis Tabancası



Maket Bıçağı



Maket Bıçağı Yedek



Bazik/Rutil Elektrot



Flap Zımpara



İş Ayakkabısı



Emniyet Kemeri



İkaz Yeleği



İş Gözlüğü



Baret



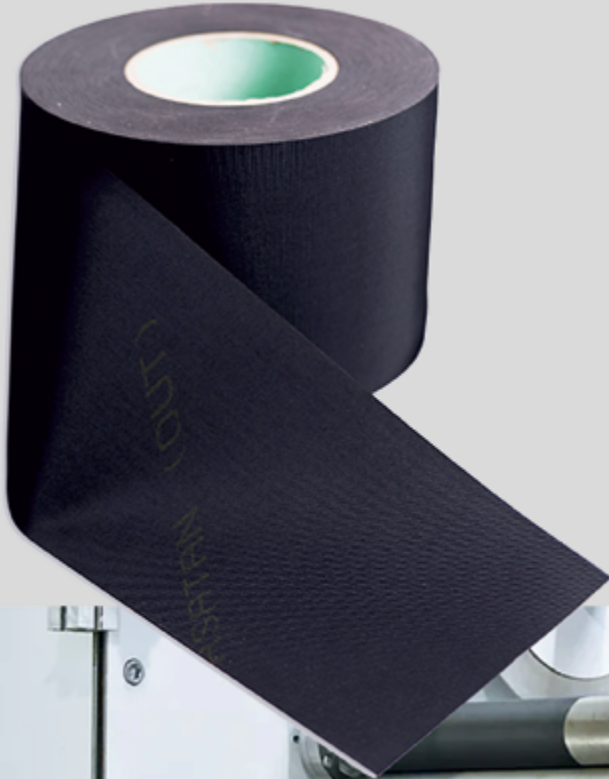
İnce Hassas Kesici



TYVEK
Durum...



*Nem Bariyeri
İzolasyon Bantları*



EPDM MEMBRAN

150 cm x 0,6 mm x 20 mt

150 cm x 1,0 mm x 20 mt

Yangın Sınıfı	E	EN 13501-1
Su Geçirimsizlik (2 kPa)	Pass	EN 1928
Su Buharı Geçirgenliği	≤ 50.000	EN 1931
Etki Dayanıklılığı	NPD	EN 12691
Kayma Direnci	NPD	EN 12316-2
Gerilme Direnci	≥ 7 MPa	EN 12311-2
Uzama	≥ 300%	EN 12311-2
Yırtılma Direnci	≥ 10 N	EN 12310-2
Yaşlanmaya Karşı Dayanım	Pass	EN 1296/EN 1931





TRIOPLUS Nem Bariyeri

Trioplus Fire B1

Trioplus Fire üç katmandan oluşan ateşi iletmeyen ,damlama yapmayan ve duman çıkarmayan,su geçişine dirençli, hava geçirgen su yalıtım örtüsüdür. Yangına karşı tepki A2-B'dir.

Birim alan başına kütle: 110g/m²

Rulo ağırlığı: 8.5 kg

Rulo boyutu: 1.50m x 50m

Trioplus 90 Nem Bariyeri

Trioplus 90 su yalıtım örtüleri üç katmandan oluşan hava geçişine izin veren yüksek oranda su basıncına dayanıklı, yüksek yırtılma dayanımına sahip suyalıtım örtüsüdür. TS EN 13859-1, TS EN 13859-2 standartlarına uygundur.

Birim alan başına kütle: 90 g/m²

Rulo ağırlığı: 14.5kg

Rulo boyutu: 1.60m x 100m

Trioplus 100 Nem Bariyeri (Giydirme cephe)

Trioplus 140 su yalıtım örtüleri üç katmandan oluşan hava geçişine izin veren yüksek oranda su basıncına dayanıklı, yüksek yırtılma dayanımına sahip suyalıtım örtüsüdür. TS EN 13859-1, TS EN 13859-2 standartlarına uygundur.

Birim alan başına kütle: 140g/m²

Rulo ağırlığı: 12kg

Rulo boyutu: 1.60m x 50m



Bant Grubu

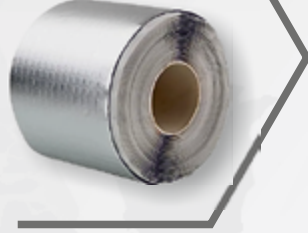
Tyvek Bant



Akrilik Tyvek Bant

- ▶ Renk, Beyaz
- ▶ Genişlik, 5 cm
- ▶ Uzunluk, 25 Mt

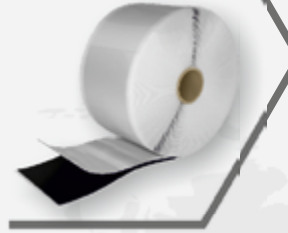
Alu Butil Bant



Alüminyum Butil Bant

- ▶ Renk, Alüminyum
- ▶ Genişlik, 25-200 mm
- ▶ Uzunluk, 10 Mt
- ▶ Kalınlık, 1-4 mm arası

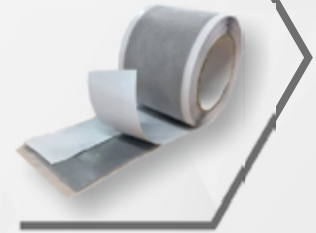
Butil Bant



Butil Bant

- ▶ Renk, Siyah
- ▶ Genişlik, 9-200 mm
- ▶ Uzunluk, 10 Mt
- ▶ Kalınlık, 1-10 mm arası

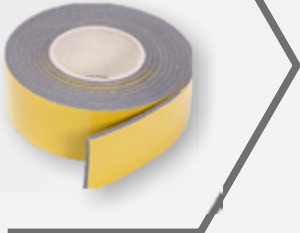
Tekstil Butil Bant



Tekstil Butil Bant

- ▶ Renk, Gri
- ▶ Genişlik, 25-200 mm
- ▶ Uzunluk, 10 Mt

PE Kör Kasa Bandı



PE Kör Kasa Bandı

- ▶ Renk, Gri
- ▶ Genişlik, 50 mm
- ▶ Uzunluk, 10 Mt
- ▶ Kalınlık, 2 mm

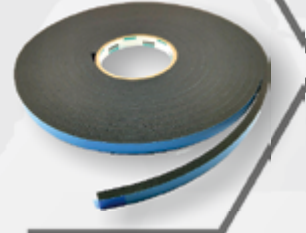
Extra Maskeleme



Extra Maskeleme Bant

- ▶ Renk, Beyaz
- ▶ Genişlik, 38 mm
- ▶ Uzunluk,

Mesafe Bandı



Mesafe Bandı

- ▶ Renk, Siyah
- ▶ Genişlik, 12 mm
- ▶ Uzunluk, 25 Mt
- ▶ Kalınlık, 3mm, 6 mm

Akrilik Şeffaf Bant



Akrilik Şeffaf Bant

- ▶ Renk, Şeffaf
- ▶ Genişlik, 18 mm
- ▶ Uzunluk, 33 Mt
- ▶ Kalınlık, 1 mm

